

ZAHNAUFHELLUNG



ZAHNAUFHELLUNG

Schnell, sicher
und mit minimaler Sensibilität

NACHGEWIESE



„Die neuen Proclinic Expert Zahnaufhellungsprodukte ermöglichen zufriedenstellende Ergebnisse selbst bei stark verfärbten Zähnen“

Dr. Marta Peydro Herrero
Zahnärztin.

Privatdozentin. Fakultät für Zahn-, Mund- und Kieferheilkunde. Universität Valencia.

Dr. José Amengual Lorenzo

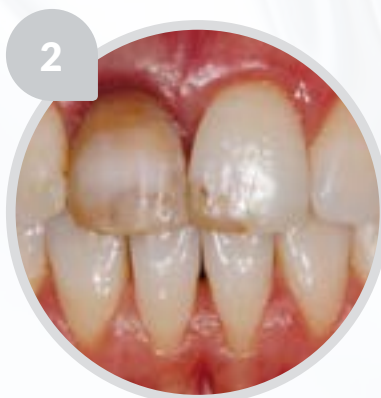
Facharzt für Zahn-, Mund- und Kieferheilkunde.
Privatdozentin. Fakultät für Zahn-, Mund- und Kieferheilkunde. Universität Valencia.

Die Zahnaufhellung mit der neuen **Proclinic Expert** Produktlinie ermöglichte uns, eine **signifikante Farbänderung** bei den behandelten Zähnen zu erzielen.

1 In folgendem Fall lag die Zahnfarbe des Patienten vor Durchführung der Komplettbehandlung mit der Proclinic Expert Bleaching-Produktlinie zwischen A4 und A3.

2 In der zweiten Abbildung sieht man die Aufhellung der Zähne nach einer **Behandlungssitzung in der Praxis**, die aus drei 15-minütigen Anwendungen mit 35%igem Wasserstoffperoxid bestand.

3 Diese Abbildung zeigt, wie sich die Farbe der Zähne des Patienten nach einer **zu Hause durchgeführten Zahnaufhellung** mit Schienen und 16%igem Carbamidperoxid über einen Zeitraum von 8 Wochen bei täglicher 90-minütiger Anwendung signifikant verändert hat.



NE ERGEBNISSE



„Die neue Gestaltung ist perfekt für die Handhabung und Anwendung des Produkts geeignet. Aufgrund der zwei Gele und der automatischen Mischkanüle ist ein Anmischen nicht länger notwendig und die Textur ermöglicht eine einfachere und homogenere Applikation.“



Dr. Manuel Lupión Redondo
Zahnarztzentrum Lupión

24-jährige Patientin mit leichter Verfärbung beider Zahnbögen.
Eine Woche vor der Zahnaufhellung wurde die Behandlung mit einer Zahnsteinentfernung begonnen.



Folgender Schutz wird verwendet: Lippenabhalter, Mundsperrer mit Zungenhalter und Proclinic Expert Schutzkunststoff. Dieser Kunststoff **ist sehr leicht aufzutragen, da er flüssig ist und unter Verwendung einer Standard-Lampe aushärtet**, und sorgt für hohe Stabilität und einen vollständigen Gingivaschutz um die Zähne.

Die Ergebnisse **der Behandlung waren zufriedenstellend**, da wir eine Zahnaufhellung auf **Zahnfarbe A1 erreicht haben** und es darüber hinaus **zu keinen Nebenwirkungen beim Patienten kam**, sodass wir in diesem Fall kein weiteres Home-Bleaching empfehlen.

„Aus meiner Sicht ist es bei einer solchen Zahnaufhellungsmethode in den meisten Fällen notwendig, die Aufhellungsbehandlung zu Hause mit 16%igem Carbamidperoxid mindestens 5 Tage lang fortzusetzen, um die bestmöglichen Ergebnisse für unsere Patienten zu erzielen.“

INNOVATION IN EINER



Die optimierte Leistung der Proclinic Expert Zahnaufhellung basiert auf Forschung und Entwicklung, die zu einem verbesserten Einsatz der photoaktivierenden Lampe zum Starten des mit WPA-Mikrokristallen modifizierten Gels geführt hat.

Eduardo Chumillas Rosales
Technischer Leiter

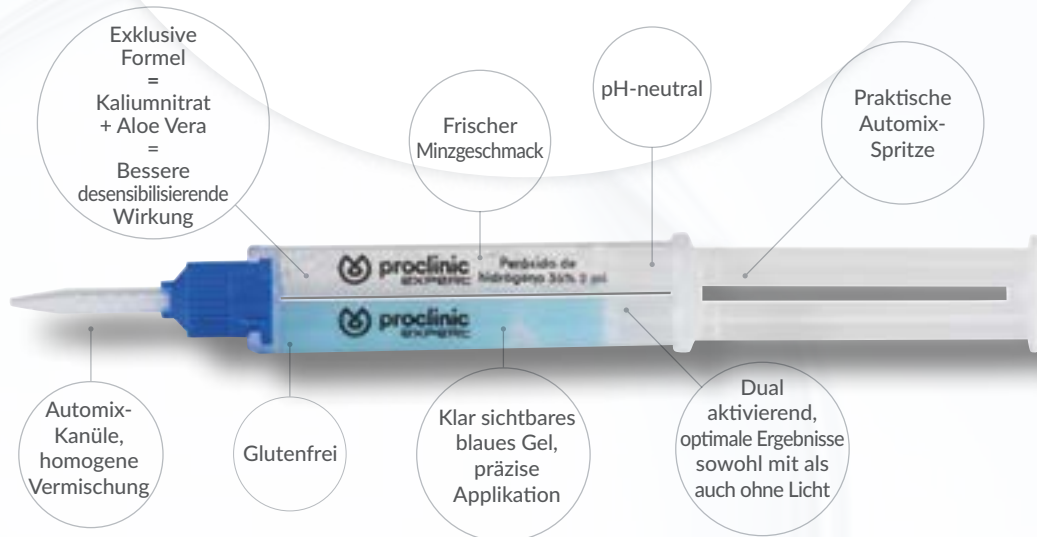
MIKROKRISTALLE

WPA

WPA- Mikrokristalle (Whitening Process Accelerators) sind transparent und rund, haben einen Durchmesser von 50 µm und weisen einen hohen Brechungsindex auf. Sie wirken, indem sie **den Lichtstrahl aufnehmen** und bei Durchdringung des Materials einen **Multiplizierungsprozess** initiieren, wodurch sich der **ursprüngliche Strahl** dank des hohen Brechungsindex und der geometrischen Form **in tausende kleine Lichtstrahlen** aufspaltet.

Zu Beginn des Aufhellungsvorgangs, wenn die Mikrokugeln mit dem Gel vermischt und auf die Zahnoberfläche aufgetragen werden, **durchdringt der einfallende Lichtstrahl der Lampe das Gel-Mikrokugel-Gemisch. Die erzeugten Lichtstrahlen weiten sich dann unmittelbar auf eine größere Fläche mit verstärkter Wirkung aus, wodurch der photoaktivierte Prozess des Gels beschleunigt wird.**

PRAKTISCHEN SPRITZE



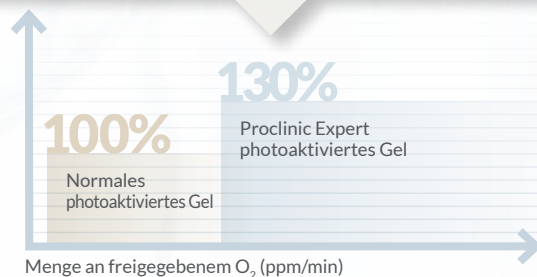
Das oben beschriebene Verfahren ermöglicht eine schnellere und **quantitativ höhere Freigabe (30 %) von Wasserstoffperoxid-Molekülen**, die so direkt mit der Zahnoberfläche in Berührung kommen.

Durch die Wirkung der WPA-Mikrokristalle erhöht sich die **Leistungsfähigkeit der Proclonic Expert Zahnaufhellungsbehandlung**.

Diese Ergebnisse lassen sich ausschließlich mit dem photoaktivierendem WPA-Gel in Kombination mit der photoaktivierenden Lampe erzielen.

LEISTUNGSVERHALTEN DES PHOTOAKTIVIERTEN GELS

3 Aufhellungsbehandlungen auf natürlichem Zahn in einem Phantomkopf, 1/2 Kiefer mit normalem photoaktiviertem Gel und 1/2 Kiefer mit Proclonic Expert photoaktiviertem Gel.



Höhere desensibilisierende Wirkung und besseres Frischegefühl

Das **Proclonic Expert** Zahnaufhellungsgel ist das erste erhältliche Gel, das **Aloe Vera** enthält. Kombiniert mit Kaliumnitrat bietet es eine bessere Desensibilisierung und sorgt so für ein optimales Gleichgewicht zwischen Schutz und Aufhellung. Die darin enthaltene **Minze** sorgt darüber hinaus für einen erfrischenden Geschmack.

PROFESSIONELLE
BEHANDLUNG IN DER PRAXIS

In einer einzigen
Sitzung von
30'



Schnelle und effektive Behandlung,
die den Aufenthalt des Patienten in
der Praxis verkürzt und zu **sichtbaren**
Ergebnissen in nur einer Sitzung führt.



KOMPLETT

„Alba riet mir zu einer
Zahnaufhellung mit
Proclinic Expert. Meine
Zähne waren sehr dunkel und
ich wollte sie bestmöglich
aufhellen.“

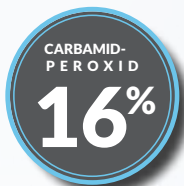
Alejandro García



E BEHANDLUNG

„Für meinen Beruf muss ich ein gutes Image haben. Daher habe ich nicht gezögert, eine komplette Zahnaufhellungsbehandlung mit Proclinic Expert in der Zahnarztpraxis und zu Hause durchzuführen.“

José Manuel Bustamante



HOME-BLEACHING

Zum Erreichen optimaler Ergebnisse wird empfohlen, zunächst eine Proclinic Expert Behandlung mit 35%igem Wasserstoffperoxid in der Praxis vorzunehmen und danach die Behandlung mit einem Erhaltungskit zu Hause fortzuführen.



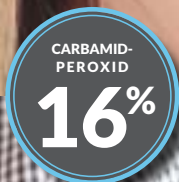
„Ich habe meine Zähne mit Proclinic Expert aufgehellert, um meinen Abschluss zu feiern. Ich wollte ein strahlendes Aussehen haben. Für mich war das ein unglaublich wichtiger Moment; der Moment, an dem ich meine Karriere starten würde.“

Alba Alcalá

PROCLINIC EXPERT ZAHNAUFHELLUNGSSTIFT

Erhaltung jederzeit und überall

Dieser praktische und bequem zu verwendende Zahnaufhellungsstift kann täglich und direkt auf den Zahn 1 bis 3 Mal täglich für 30 Minuten aufgetragen werden.



M A X I M A L E Z U F R I E D E N H E I T

PROCLINIC EXPERT ZAHNAUFHELLUNG



IN DER ZAHNARZTPRAXIS

- 35%ige Wasserstoffperoxid-Konzentration.
- Mit photoaktivierten WPA-Mikrokristallen.
- Aloe Vera- und Kaliumnitratformel sorgt für geringere Empfindlichkeit.
- pH-neutral, keine Beschädigung des Zahnschmelzes.
- Beachtliche Ergebnisse in nur einer 30-minütigen Sitzung.

FÜR 1 PATIENTEN

- 1 **Proclinic Expert** Doppel-Zahnaufhellungsspritze mit 2 ml pro Kanal (4 ml).
- 1 x 1,2 g **Proclinic Expert** Spritze mit Zahnfleisch-Schutzkunststoff Art-Nr. 74309
- 1 Bimssteinpaste für die Vorpolitur.
- Applikationskanülen.

FÜR 3 PATIENTEN

- 3 **Proclinic Expert** Doppel-Zahnaufhellungsspritzen mit 2 ml pro Kanal (4 ml).
- 3 x 1,2 g **Proclinic Expert** Spritze mit Zahnfleisch-Schutzkunststoff Art-Nr. 74308
- 3 Bimssteinpasten für die Vorpolitur.
- Applikationskanülen.

SCHUTZKUNSTSTOFF

- 4 x 1,2 g **Proclinic Expert** Spritzen mit Zahnfleisch-Schutzkunststoff Art-Nr. 74310



HOME-BLEACHING

- 10%ige und 16%ige Carbamidperoxid-Konzentration zur Eigenbehandlung.
- Spritze mit präziser Dosiervorrichtung für eine Woche.
- Für tägliche Behandlungen zwischen 40 und 50 Minuten.
- Aloe Vera- und Mentholformel, die für mehr Patientenkomfort bei der Anwendung sorgt, die Patientencompliance während der empfohlenen Zeit erhöht und so die Ergebnisse verbessert.

ZUR ANWENDUNG ZU HAUSE

- 10 x 3-ml **Proclinic Expert** Spritzen mit 16%igem Carbamidperoxid. Art-Nr. 74274
- 10 x 3-ml **Proclinic Expert** Spritzen mit 10%igem Carbamidperoxid. Art-Nr. 74275

ZAHNAUFHELLUNGSTIFT

- 1 **Proclinic Expert** Zahnaufhellungsstift mit 16%igem Carbamidperoxid. Art-Nr. 15162

| www.proclinic.es | 900 39 39 39 | info@proclinic-products.com |



 **proclinic**
EXPERT