

ENDODONCIA



LA FLEXIBILIDAD Y SEGURIDAD DE SIEMPRE

de nuevo en sus manos

LIMAS MULTITAPER
PROCLINIC EXPERT

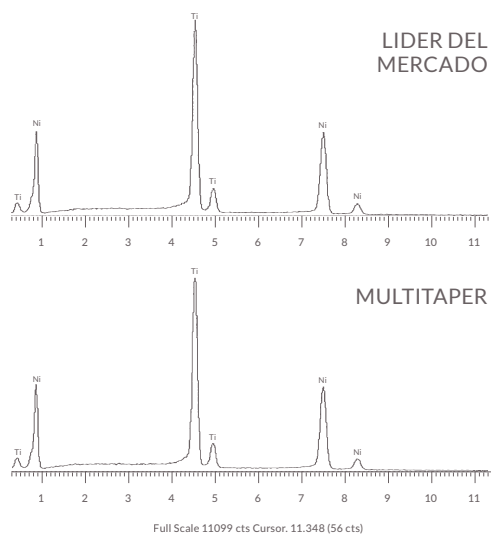
Calidad y Eficacia

Las **limas Multitaper de Proclinic Expert** ofrecen un alto rendimiento en endodoncia tanto por su alta resistencia y eficacia, como por su mango reducido que facilita el acceso a los molares.

**EXCELENTE
RENDIMIENTO**
en todo tipo de canales.

**MAYOR
ACCESIBILIDAD**
Su mango de menor tamaño,
de tan solo 11 mm,
mejora la accesibilidad
de las limas **Multitaper**
a todos los dientes.

Análisis EDX del material base de la lima
Multitaper VS Líder del mercado.



La composición química del material de las limas Multitaper se evaluó semi-cuantitativamente mediante inspección por microscopio electrónico de barrido (MEB) y a partir de los espectros EDX correspondientes. El espectro obtenido para las limas estudiadas se presenta en la figura superior. Los valores permiten concluir que la composición del material es muy similar a las limas líderes del mercado.

Otras limas
del mercado
13 mm

Lima Multitaper
Proclinic Expert
11 mm

GEOMETRÍA FIABLE Y SEGURA

El diseño de cada una de las limas **Multitaper** ha sido estudiado y garantiza la seguridad y el rendimiento que todo tratamiento de canales requiere.

LIMA F1 DE 31 MM

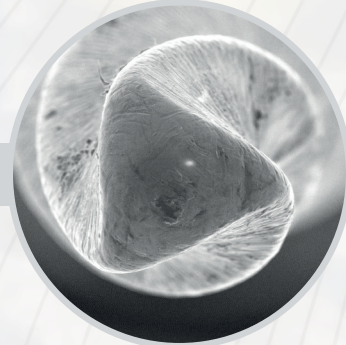
FOTOS MEB
(Microscopio Electrónico de Barrido)



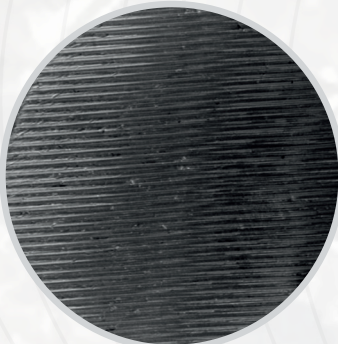
Detalle punta roma.
300 μm . 260 x



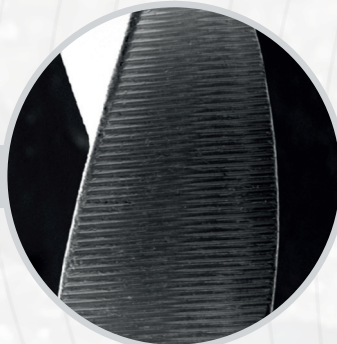
Detalle punta roma.
300 μm . 260 x



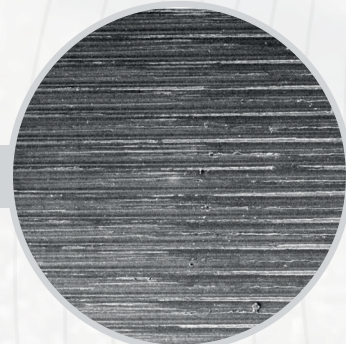
Detalle punta roma.
80 μm . 1000 x



Detalle marcas mecanizado
superficie.
300 μm . 260 x



Detalle sección lejos de la punta.
300 μm . 260 x



Detalle marcas mecanizado
superficie. 80 μm 1000 x

BLISTER ESTÉRIL

Ahorro significativo
de tiempo
ya que no requiere
esterilización previa.



LIMAS MULTITAPER
PROCLINIC EXPERT

Validada por expertos



"Después de realizar varios tratamientos de endodoncia usando el sistema Proclinic Expert la diferencia con respecto a otros sistemas es prácticamente inapreciable.

La sistemática es sencilla, el tacto es suave y el corte eficiente, por lo que el resultado es óptimo."

Dr. Hipólito Fabra Campos
Doctor en Medicina y Cirugía. Estomatólogo.
Práctica privada en Endodoncia en la Clínica Fabra.

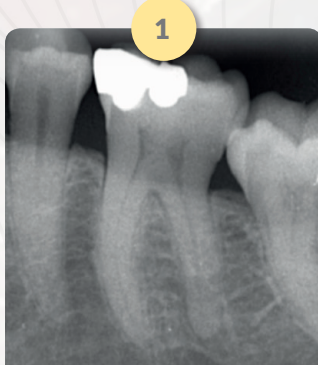
Dra. M^a Victoria Chordá Martínez
Odontóloga.
Práctica privada en Endodoncia en la Clínica Fabra.

ACCESO A CASO
ADICIONAL
EN VÍDEO

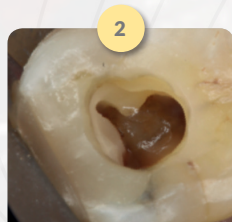


Dr. Hipólito Fabra
Dra. Victoria Chordá

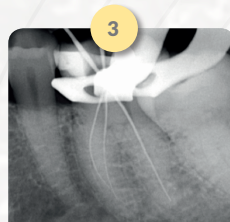
C A S O C L Í N I C O D E S A R R O L L A D O



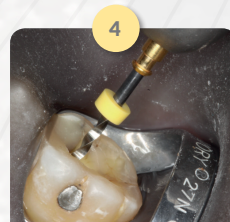
Radiografía inicial de un 36 al que se le va a realizar una endodoncia por presentar una pulpitis irreversible.



La apertura realizada en la corona hasta llegar al suelo de la cámara pulpar permite identificar la entrada de los conductos principales. Al fondo se ve el suelo de la cámara pulpar.



Conductometría tomada desde mesial para determinar la longitud de trabajo de los conductos.



Ensanchamiento de la entrada del conducto con la lima SX para un mejor acceso.



Lima de acabado F1, del n°20, hasta longitud de trabajo.



Dr. Francisco Melgar Meléndez
Clínica Melgar Anguix, Valencia.

“Me han gustado por su gran facilidad de uso tanto en conductos anchos como estrechos, así como por su flexibilidad y capacidad de corte y remoción.”

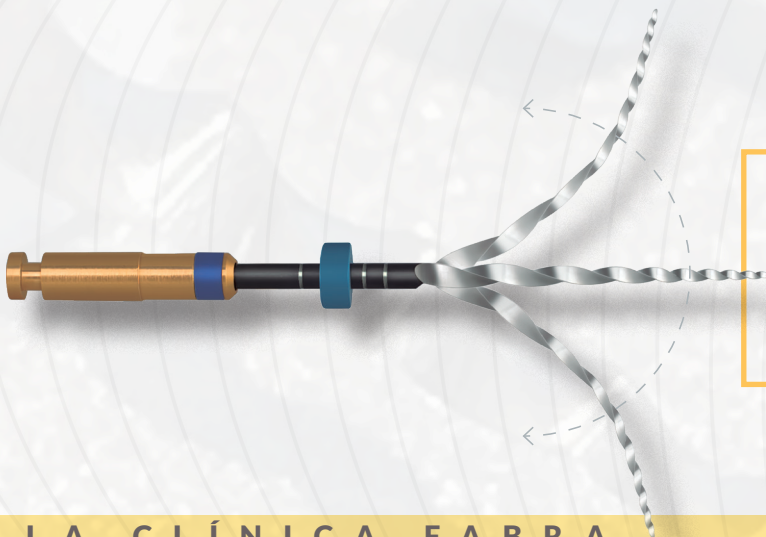
MÁS DE 50 TESTS
EN CLÍNICA
CONFIRMAN:

72,7%
MUY BUENA FLEXIBILIDAD

8 de cada 11 doctores
puntuaron la flexibilidad por encima
de 4, siendo 5 la más alta.

80%
EXCELENTE MANEJO

8 de cada 10 valoraron
su manejo con la puntuación
más alta, excelente.

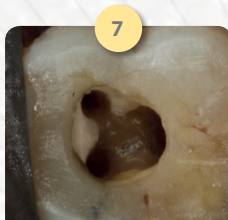


Aumenta la seguridad de la
lima rotatoria gracias a una
**MEJOR
FLEXIBILIDAD,**
crucial en las limas
de finalización.

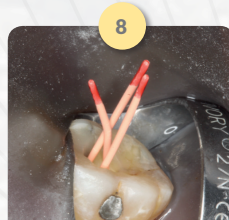
EN LA CLÍNICA FABRA



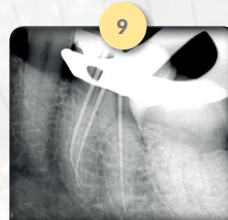
Finalizar con la lima de acabado F2, N°25, hasta longitud de trabajo.



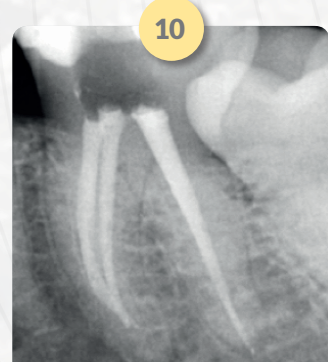
Detalle de los tres conductos preparados en una foto del suelo de la cámara pulpar.



Las puntas de gutapercha ubicadas en cada uno de los conductos preparados.



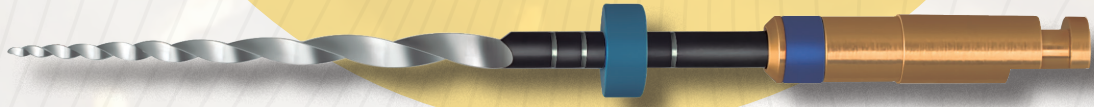
Radiografía de conometría tomada desde mesioradial.



Radiografía final de la obturación de los conductos.

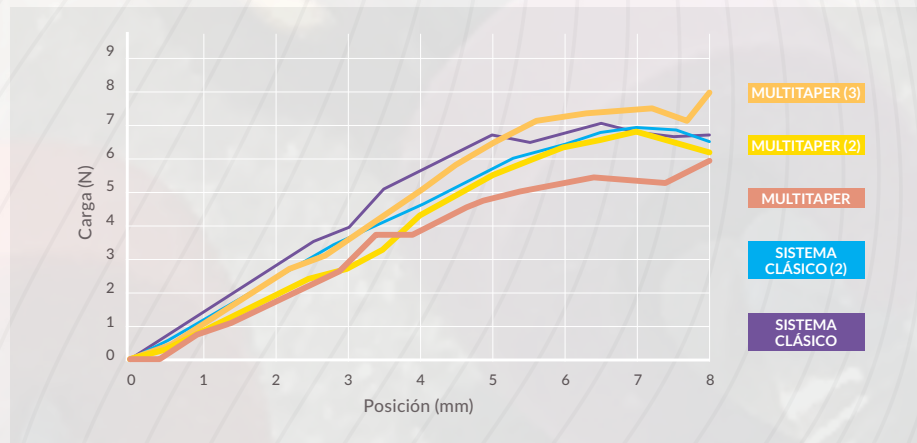
LIMAS MULTITAPER PROCLINIC EXPERT

Flexibilidad y Seguridad



Las **limas Multitaper de Proclinic Expert** están especialmente diseñadas para aportar la flexibilidad con la que siempre ha trabajado, ofreciéndole la máxima seguridad en el tratamiento.

EXCELENTE FLEXIBILIDAD



INFORME TÉCNICO REALIZADO EN:
UNIVERSITAT POLITÈCNICA DE CATALUNYA
BARCELONATECH
UPC
Departament de Ciència dels Materials
i Enginyeria Metal·lúrgica
CIEFMA
Centre d'Integritat Estructural
i Fiabilitat dels Materials

Ensayos de flexión con diferentes muestras sometidas a diferentes cargas (N = Newtons) para valorar su desplazamiento y capacidad de recuperación de forma (mm).

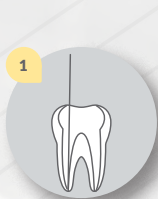
Todas las limas recuperaron completamente su forma original, presentando valores similares de flexibilidad y resistencia a las cargas de flexión como muestra la superposición de las curvas para cada muestra.

**PUNTA ROMA
NO CORTANTE,**
minimizándose así
las desviaciones en el canal
al seguir cada instrumento
el canal ya
instrumentado.

Conformación
de canales
SEGURA Y PRECISA.

LIMAS MULTITAPER PROCLINIC EXPERT

Secuencia de uso



1 Apertura cameral que permita un acceso recto a los canales.



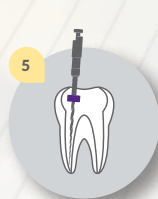
2 Irrigar y explorar el canal hasta el tercio medio con una lima K N°10, seguido de una N°15.



3 Lima de preparación S1, con movimientos cortos de cepillado.



4 Si es necesario, continuar con la lima SX con movimientos de cepillado para crear más ensanchamiento coronal.



5 Ensanchados los dos tercios coronales confirmar LT con una lima K N°15. Introducir S1 hasta LT.



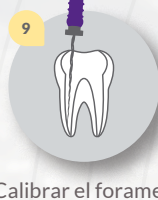
6 Irrigar nuevamente y continuar con S2 hasta LT.



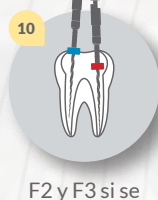
7 Reconfirmar LT



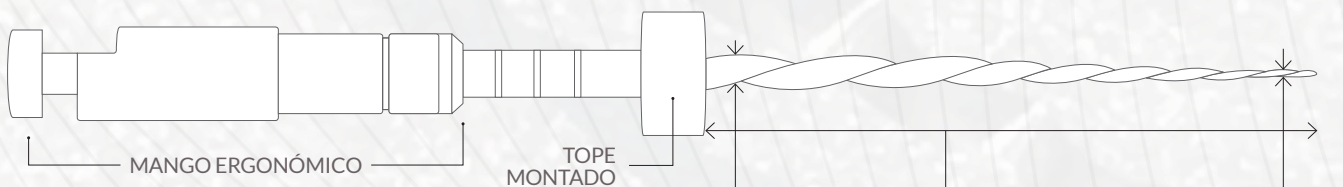
8 Lima de acabado F1, con movimientos de no cepillado, se lleva con cuidado hasta LT e inmediatamente se retira.



9 Calibrar el foramen apical con limas manuales.



10 F2 y F3 si se requiere más ensanchamiento o el foramen es de mayor calibre.



MANGO ERGONÓMICO

TOPE MONTADO

ISO

N° 19	N° 17	20
20	25	30

Fixed taper

D10-D14.02	D1-D3.07
D1-D3.08	D1-D3.09

Maximal flute diameters

1,2 mm	1,2 mm	1,2 mm
1,2 mm	1,2 mm	1,2 mm

Length

19 mm				
21 mm	25 mm	31 mm	31 mm	31 mm

D₀ diameter

0,19 mm	0,17 mm	0,20 mm
0,20 mm	0,25 mm	0,30 mm

Finishing files

Fixed taper D0-D3 7%	Fixed taper D0-D3 8%	Fixed taper D0-D3 9%
Decreasing taper D4-D14	Decreasing taper D4-D14	Decreasing taper D4-D14

Largo parte activa

14 mm	14 mm	14 mm
15,5 mm	15,2 mm	14,3 mm

LIMAS MULTITAPER

PROCLINIC EXPERT



DESCRIPCIÓN	MEDIDA	CANTIDAD	SURTIDO	REF.
LIMAS MULTITAPER STARTER KIT	21 mm	5u.	SX - S1 - S2 - F1 - F2	63980
LIMAS MULTITAPER STARTER KIT	25 mm	5u.	SX - S1 - S2 - F1 - F2	63981
LIMAS MULTITAPER STARTER KIT	31 mm	5u.	SX - S1 - S2 - F1 - F2	63982
 LIMAS MULTITAPER SX	19 mm	5u.		63983
 LIMAS MULTITAPER S1	21 mm	5u.		63984
LIMAS MULTITAPER S1	25 mm	5u.		63985
LIMAS MULTITAPER S1	31 mm	5u.		63986
 LIMAS MULTITAPER S2	21 mm	5u.		63987
LIMAS MULTITAPER S2	25 mm	5u.		63988
LIMAS MULTITAPER S2	31 mm	5u.		63989
 LIMAS MULTITAPER F1	21 mm	5u.		63990
LIMAS MULTITAPER F1	25 mm	5u.		63991
LIMAS MULTITAPER F1	31 mm	5u.		63992
 LIMAS MULTITAPER F2	21 mm	5u.		63993
LIMAS MULTITAPER F2	25 mm	5u.		63994
LIMAS MULTITAPER F2	31 mm	5u.		63995
 LIMAS MULTITAPER F3	21 mm	5u.		63996
LIMAS MULTITAPER F3	25 mm	5u.		63997
LIMAS MULTITAPER F3	31 mm	5u.		63998

| www.proclinic.es | 900 39 39 39 | info@proclinic-products.com |

