

Transpirable
Breathable



Antideslizante
Anti-slippery



Antibacteriano
Antibacterial



Absorción de impactos
Shock absorption



VERA

Vera es un modelo de zapato de tacón cómodo y diseño ergonómico con pequeños detalles como la puntada frontal hecha a mano.

Vera is a comfortable heel and ergonomic design shoe with small details like the handmade front stitch.

CARACTERÍSTICAS PRINCIPALES | MAIN FEATURES

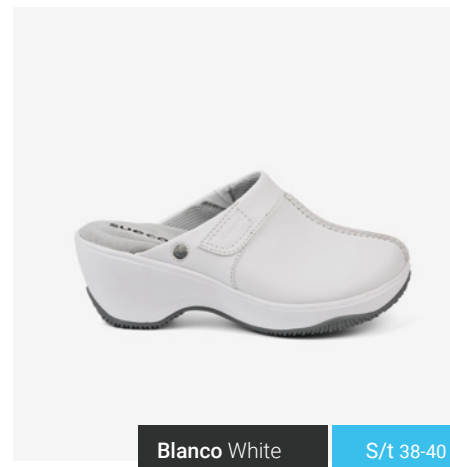
Suela antideslizante SRC en caucho NRB y 100% EVA libre de látex.
SRC non-slip sole in NRB rubber and latex-free 100% EVA.

Plantilla extraíble que permite la entrada y salida de aire en cada pisada. Removable insole that allows air flow with every step.

Material ultraligero, ergonómico y flexible. Libre de sustancias tóxicas.
Ultralight, ergonomic and flexible material. Free of toxic substances.

Resistente al calor ambiental hasta 50°C a disolventes y detergentes, solución salina y al envejecimiento. Environmental heat resistant up to 50°C, to solvents and detergents, saline and aging.

Absorción de energía en el talón.
Energy absorption of heel seat area.



Blanco White

S/t 38-40

MANTENIMIENTO | MAINTENANCE

No lavar en la lavadora. Si fuera necesario, utilizar un programa corto con agua fría máximo 30°C. No centrifugar. Para secar no usar secadora ni exponer a una fuente de calor.

Do not machine wash. If necessary, use a short program with cold water at a maximum of 30°C. Do not spin. To dry, do not use tumble dryer and do not expose to any heat sources.



Tejido técnico que mantiene el pie fresco.

Technical fabric keeps feet cool.

Gran absorción de energía en el talón.

Great shock absorption on heel area.

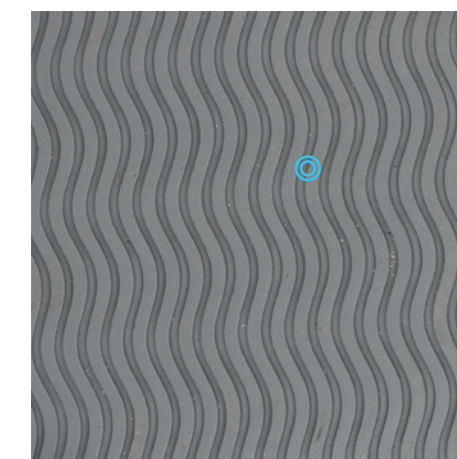


Sistema elástico oculto para mejor adaptación y confort.

V-Gore system provides great comfort fitting.

Diseño con forma de ola en la goma para mayor adherencia.

Wave rubber design for improved grip.



Suela de goma antideslizante SRC.

SRC non-slip rubber outsole.



Plantilla de diseño oval acolchada con soporte en el arco.

Contoured unique oval design footbed with arch support.

