

# Rebilda® DC Rebilda® Post System

## RECONSTRUCCIÓN CORONARIA CON SISTEMA

En la actualidad, los composites y sistemas adhesivos modernos permiten reconstruir los dientes intensamente dañados, incluso cuando la corona clínica se ha deteriorado por completo. Esto se debe a los altos requisitos de los materiales utilizados, que deben adherirse de forma fiable a la sustancia dental dura y, si es necesario, a un poste radicular. Además, el material de reconstrucción debe tener una dureza similar a la de la dentina, de modo que puedan llevarse a cabo fácilmente las preparaciones posteriores y la reconstrucción se comporte como el diente natural ante las cargas.

### Fotopolimerización rápida o tiempo de trabajo largo al endurecer químicamente

Para estos trabajos han dado buen resultado los materiales de curado dual, ya que estos también endurecen eficazmente y con alta resistencia final en caso de condiciones desfavorables para la fotopolimerización. Otra ventaja de los materiales de curado dual es la posibilidad de aplicarlos en el conducto radicular, donde la fotopolimerización no puede realizarse. Al utilizar un poste radicular para la reconstrucción de dientes intensamente dañados, únicamente se necesita un material tanto para la adhesión del poste radicular como para la restauración del muñón, lo cual facilita el proceso de trabajo. De este modo, se evita la presencia de superficies limítrofes entre diferentes materiales, lo que podría reducir la resistencia de la reconstrucción. La reconstrucción ideal de muñones es la de formar un monobloque con los componentes utilizados. Las propiedades físicas de este monobloque son equivalentes a las de la sustancia dental dura y actúa como ésta ante las cargas.

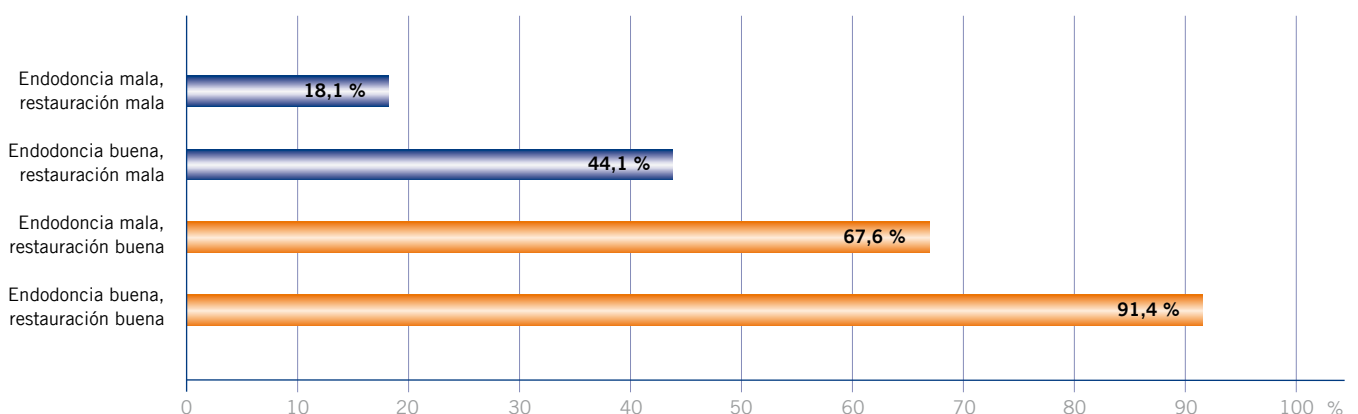
### ¿Fluido o condensable?

Rebilda DC, en colaboración con los odontólogos se ha conseguido llegar a una consistencia que proporciona una humectación fiable, por ejemplo, en cavidades estrechas o en el conducto radicular. El material es tan estable que es posible aplicarlo en una sola capa, incluso sin matriz. El curado dual de Rebilda DC posibilita una rápida polimerización de cada capa (< 5 segundos). La siguiente capa puede aplicarse inmediatamente. Incluso pueden realizarse en poco tiempo reconstrucciones de gran tamaño y volumen sin matriz.

### Gama de colores para conseguir un buen contraste

Hay casos clínicos en los que, para una reconstrucción, resulta más adecuado utilizar un material con color de contraste que un material del color de la dentina. Gracias al color de contraste, pueden detectarse más fácilmente las áreas con exceso de material más difíciles de ver, lo cual facilita la manipulación de la reconstrucción. El color de la dentina se utiliza sobre todo para las restauraciones altamente estéticas previstas sin estructura metálica.

Tasa de éxito después del tratamiento postendodóntico



Fuente: Ray H.A. & Trope M., International Endodontic Journal (1995) 28, 12-18

# Rebilda® DC · Futurabond® DC · Futurabond® U

## CURADO DUAL, FIJACIÓN SEGURA, INCLUSO EN EL CONDUCTO RADICULAR

### Éxito endodóntico a largo plazo

Un estudio de investigación de Ray & Trope, publicado en la revista International Endodontic Journal, muestra la importancia de una buena restauración, especialmente en los dientes tratados con endodoncia: incluso en los dientes con tratamiento endodóntico mejorable, una buena restauración “salvó” los dientes en el 67 % de los casos estudiados (n= 1.010). Los dientes con caries profundas presentan, a menudo, una gran pérdida de sustancia y, como consecuencia de esas caries profundas, suelen tratarse mediante endodoncia. En estos casos, los postes radiculares estabilizan las reconstrucciones de gran volumen y las retienen en el conducto radicular. El requerimiento previo para conseguir la sujeción necesaria es una unión adhesiva fiable en el conducto radicular, cuyas condiciones específicas deben tenerse en cuenta. Una gran inversión, tanto de material como de tiempo sería contraproducente para el trabajo en el sillón. Gracias a Rebilda DC, la unión adhesiva del poste radicular reforzado con fibra de vidrio Rebilda Post puede realizarse de forma sencilla y con ahorro de tiempo en combinación con Futurabond DC o Futurabond U. La reconstrucción necesaria se crea en la misma sesión sin necesidad de procedimientos de unión independientes y prolongados para el conducto radicular y el tejido duro del diente restante y sin cambios en el material de la reconstrucción.

### Adhesión en el conducto radicular, sin impedimentos

Rebilda DC se utiliza en este proceso tanto para la adhesión del poste radicular como para la reconstrucción del muñón. Disminuyen las dificultades relativas a la adhesión segura del poste radicular, así como a la resistencia de la reconstrucción. Futurabond DC y Futurabond U resultan adecuado como excelente adhesivo de autograbado para dicho tratamiento: La rápida aplicación en el conducto radicular gracias a la aplicación especial Endo Tim, la polimerización fiable, incluso sin luz, y la gran fuerza de adhesión tanto en la dentina como en el conducto radicular hacen de estos modernos adhesivos un complemento ideal del kit de Rebilda Post System. Además, Futurabond DC y Futurabond U no necesitan ningún activador especial para endurecerse de forma fiable en el conducto radicular incluso sin fotopolimerización. Esto hace que sean más cómodos de aplicar que los adhesivos de autograbado y mucho menos sensible a la aplicación que aquellos adhesivos que deben mezclarse con un activador antes de aplicarse en el conducto radicular.

### El poste para la raíz

Rebilda Post es un poste radicular de composite reforzado

con fibra de vidrio con una radiopacidad del 350 %Al con referencia al aluminio. La incorporación de fibras de vidrio en una matriz de composite da lugar a una gran resistencia a la rotura y la torsión, ya que presenta una elasticidad similar a la de la dentina. De este modo, las fuerzas generadas se distribuyen por la sustancia dental dura circundante sin causar picos de tensión puntuales en la raíz del diente. La utilización de postes radiculares de metal, circonio o carbono, que tienen un módulo de elasticidad muy superior al de la sustancia dental dura, provoca un mayor número de fracturas radiculares.

### Reconstrucción con sistema

Todos los componentes para una reconstrucción de la corona sin tensión con o sin poste radicular en un máximo de 5 pasos están disponibles en el kit de Rebilda Post System y Rebilda Post System Set II: Rebilda DC como composite de fijación y reconstrucción; Futurabond DC o bien Futurabond U, adhesivos de autograbado de curado dual; Rebilda Post, el poste radicular de composite reforzado con fibra de vidrio y para el conducto radicular perfectamente adaptados y adhesivo de cerámica adicional, silano adhesivo de gran resistencia, que potencia la unión de Rebilda DC a Rebilda Post.



Sus complementos superfinos para las cánulas de mezcla de Rebilda DC permiten una aplicación sencilla y directa en el conducto radicular, así como en cavidades estrechas y matrices pequeñas, a través de las jeringas ergonómicas QuickMix.



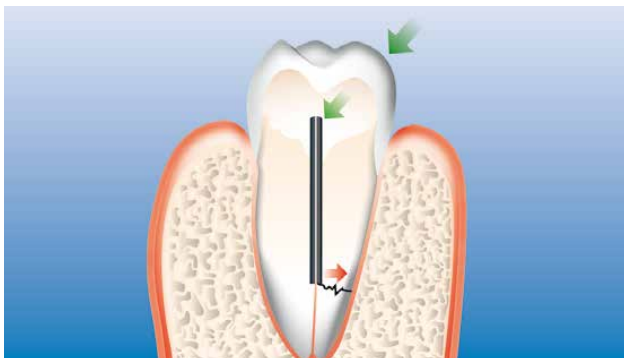
Endo Tim para la aplicación en el conducto radicular Futurabond DC y Futurabond U: uso rápido, sujeción fiable

## Rebilda® DC · Rebilda® Post

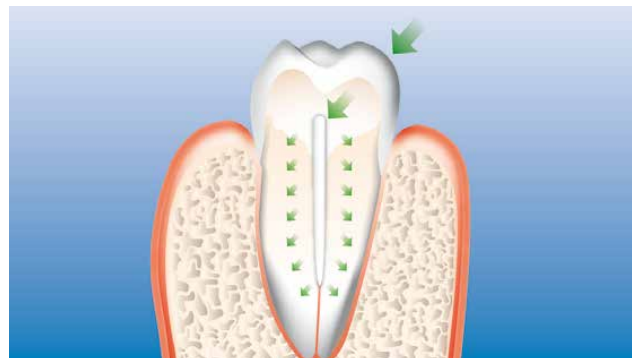
### SINERGIA EN LA RECONSTRUCCIÓN DEL MUÑÓN

Todos los componentes de los productos están disponibles de forma individual. Puede elegir entre los colores dentina, blanco y azul. Rebilda DC está disponible en las prácticas jeringas QuickMix con 10 grs. de contenido o en cartuchos de 50 grs. La ventaja de las jeringas QuickMix consiste en que permiten la aplicación del producto en regiones de difícil acceso de la cavidad bucal: un diente que usted haya podido perforar también

podrá alcanzarlo y obturarlo con la jeringa QuickMix. Las cánulas de mezclado con jeringas de metal flexible para Rebilda DC en cartuchos (también para su uso en el conducto radicular), completan el grupo de productos de Rebilda como accesorios probados en la práctica.



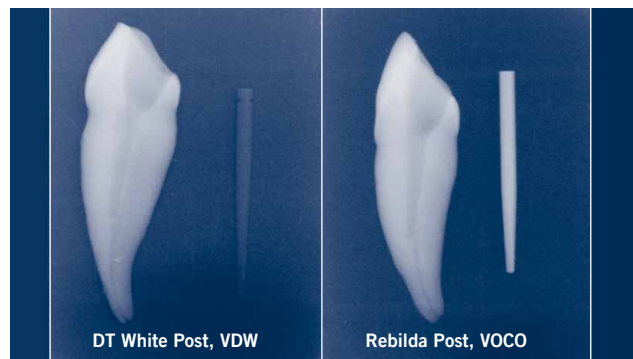
Poste metálico: riesgo de fractura radicular



Rebilda Post: distribución fisiológica de las fuerzas

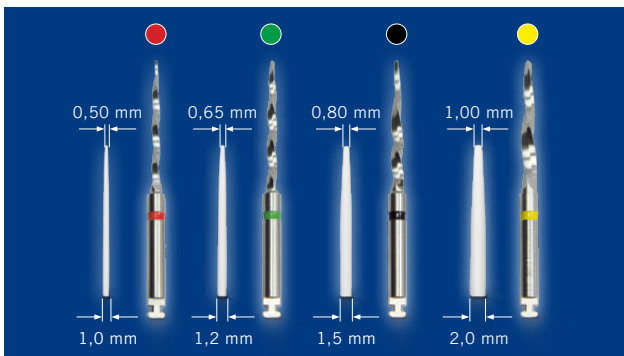


Endocánula: aplicación directa en el conducto radicular

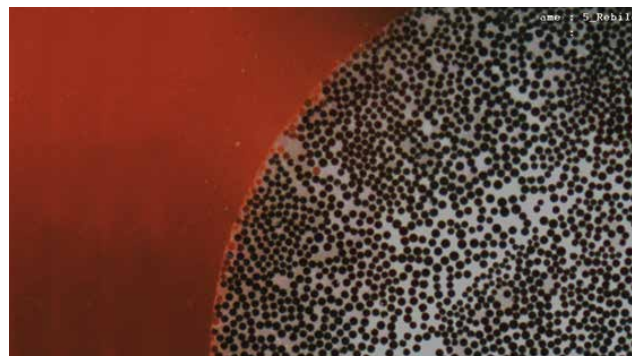


Gran radiopacidad de Rebilda Post

Priv. Doz. Dr. A. Braun, Universität Bonn / Alemania



Rebilda Post: cuatro tamaños con orificios adaptados



Distribución densa de la fibra de vidrio en la matriz de resina con Rebilda Post (imagen de CLSM)

Prof. Dr. D. Behrend, Universität Rostock / Alemania

DT White Post no es una marca registrada de la casa VOCO GmbH.

# Rebilda® Post

## APLICACIÓN CLÍNICA



Diente 11 susceptible de tratamiento



Reconstrucción insuficiente con composite



Entrada del conducto con obturación radicular



Obturación radicular sellada en los bordes hasta el ápice



Perforación para el poste,  $\varnothing$  1,5 mm



Adaptación del poste



Aplicación de Futurabond DC en el conducto radicular



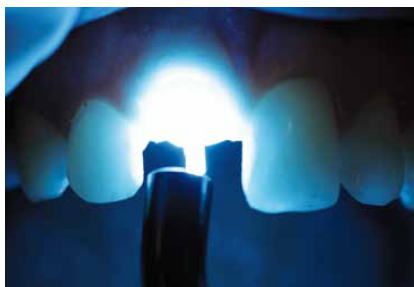
Aplicación de Futurabond DC en la sustancia dental remanente



Aplicación de Rebilda DC en el conducto radicular



Rebilda Post aplicado en el conducto radicular



Polimerización



Continuación de la reconstrucción con Rebilda DC



Rebilda DC: reconstrucción previa a la preparación



Supervisión del diente 11 reconstruido



Reconstrucción preparada: lista para la impresión

# Rebilda®

## INFORMACIÓN SOBRE EL PRODUCTO



### Presentaciones Rebilda® DC

- REF 1395 Set cartucho 50 grs. dentina, Futurabond DC frasco 4 ml líquido 1 y 2, Dispensador tipo 3, accesorios
- REF 1396 Cartucho 50 grs. dentina, accesorios
- REF 1397 Cartucho 50 grs. azul, accesorios
- REF 1398 Cartucho 50 grs. blanco, accesorios
- REF 1402 Set jeringa QuickMix 10 grs. dentina, Futurabond DC frasco 4 ml líquido 1 y 2, accesorios
- REF 1403 Jeringa QuickMix 10 grs. dentina, accesorios
- REF 1404 Jeringa QuickMix 10 grs. azul, accesorios
- REF 1405 Jeringa QuickMix 10 grs. blanco, accesorios

### Presentaciones Rebilda® Post

- REF 1770 Set 5 postes de (Ø 1,2 mm, Ø 1,5 mm, Ø 2,0 mm), 1 fresa de (Ø 1,2 mm, Ø 1,5 mm, Ø 2,0 mm)
- REF 1775 Postes 10 (Ø 1,0 mm), 5 u.
- REF 1772 Postes 12 (Ø 1,2 mm), 5 u.
- REF 1773 Postes 15 (Ø 1,5 mm), 5 u.
- REF 1774 Postes 20 (Ø 2,0 mm), 5 u.
- REF 1780 Fresa 10 (Ø 1,0 mm), 1 u.
- REF 1777 Fresa 12 (Ø 1,2 mm), 1 u.
- REF 1778 Fresa 15 (Ø 1,5 mm), 1 u.
- REF 1779 Fresa 20 (Ø 2,0 mm), 1 u.

### Presentaciones Rebilda® Post System

- REF 1771 Set 5 postes de (Ø 1,2 mm, Ø 1,5 mm, Ø 2,0 mm), 1 fresa piloto de (Ø 1,2 mm, Ø 1,5 mm, Ø 2,0 mm), Ceramic Bond frasco 5 ml, Futurabond DC *SingleDose* 15 u., jeringa QuickMix de 10 grs. de Rebilda DC dentina, accesorios
- REF 1782 Set II 5 postes de (Ø 1,0 mm, Ø 1,2 mm, Ø 1,5 mm, Ø 2,0 mm), 1 fresa piloto de (Ø 1,0 mm, Ø 1,2 mm, Ø 1,5 mm, Ø 2,0 mm), Ceramic Bond frasco 5 ml, Futurabond U *SingleDose* 20 u., Rebilda DC dentina jeringa QuickMix 10 grs., accesorios

VOCO GmbH  
Anton-Flettner-Straße 1-3  
27472 Cuxhaven  
Germany

Línea gratuita: +800 44 444 555  
Fax: +49 (0) 4721-719-140

info@voco.com  
www.voco.dental

Distribuidor: