



C&C™ COMPOSITE AND CHAIN

US PATENT # 8,403, 663


INSTRUCTIONS FOR USE



RELIANCE®

ORTHODONTIC
PRODUCTS

RELIANCEORTHODONTICS.COM

V1.11.20 
2797



01-EN ENGLISH TRANSLATION

INDICATIONS FOR USE: This product is intended for use by a dental professional for extrusion of an impacted tooth.

Important Note: If using the original C&C attachments, sterilize the brush handle via autoclave prior to use to prevent contamination risk.

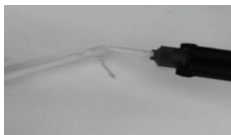
INSTRUCTIONS FOR USE:



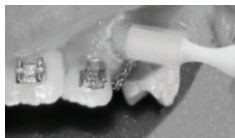
1. Prophyl the enamel surface. Rinse and dry. Acid etch the enamel for 30 seconds, Rinse and dry.



2. Apply one coat of Assure® Plus. Lightly air dry.



3. Fill the mold to the top edge with paste ensuring the chain is covered. Do not overfill form.



4. Quickly place the loaded form on the conditioned, exposed tooth surface.



5. Light cure per manufacturer instructions. Gently remove mold from polymerized composite.



6. Surgically close the site, as necessary, attaching the gold chain to the appropriate tooth or archwire.

 **Note:** C&C Applicators and Self mixing tips are single use devices. A new applicator mold/chain and tip is needed for each patient.

 Irritant. Bulk Gold Chain is Non-Hazardous and Nickel-Free.

TO REORDER: REF# DCCP: Disposable C&C Pad Attachment w/Extrusion Chain
REF# DCCO: Disposable C&C Oval Attachment w/Extrusion Chain REF# CCO - C&C Original Oval Attachment REF# CCP - C&C Original Pad Attachment, REF# BH - Brush Handle for use with original C&C Oval and Pad Attachments.

WARRANTY: Reliance Orthodontic Products, Inc. recognizes its responsibility to replace products if proven to be defective. Reliance Orthodontic Products, Inc. does not accept liability for any damages or loss, direct or consequential, stemming from the use of or inability to use the products as described. Before using, it is the responsibility of the user to determine the suitability of the product for its intended use. The user assumes all risk and liability in connections therewith.

RX ONLY: U.S. Federal law restricts this device to sale by or on the order of a dental professional.

02-BG BULGARIAN TRANSLATION

ПОКАЗАНИЯ ЗА УПОТРЕБА: Този продукт е предназначен за употреба от зъболекар за ортодонтична екструзия на засегнат зъб.

Важна забележка: Ако използвате оригиналните атакмънти C&C, стерилизирайте дръжката на четката в автоклав преди употреба, за да предотвратите риск от замърсяване.

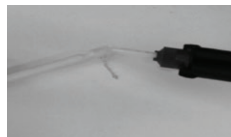
ИНСТРУКЦИИ ЗА УПОТРЕБА:



1. Почистете повърхността на емайла. Изплакнете и подсушете. Извършете ецване с киселина на емайла за 30 секунди, Изплакнете и подсушете.



2. Нанесете един слой от Assure® Plus. Подсушете леко с въздух.



3. Напълнете отливката до горния ръб с паста, като се уверите, че веригата е покрита. Не препълвайте формата.



4. Поставете бързо заредената форма върху обработената, открита повърхност на зъба.

5. Втвърдете леко според инструкциите на производителя. Внимателно отстранете формата от полимеризирания композит.

6. Затворете хирургично мястото, ако е необходимо, прикрепете златната верига към подходящия зъб или арката.

Ⓜ **Забележка:** Апликаторите C&C и крайниците за самостоятелно смесване са изделия за еднократна употреба. За всеки пациент е необходима нова апликаторна форма/верига и крайник.

⚠ Дразни. Златната верига не е опасна и не съдържа никел.

ЗА ПОВТОРНА ПОРЪЧКА: РЕФ. № DCCP: C&C подложка за еднократна употреба с верига за екструзия РЕФ. № DCCO: Овална приставка за еднократна употреба C&C с верига за екструдирани РЕФ. № CCO - Оригинална овална приставка C&C РЕФ. № CCP - C&C Оригинална подложка, РЕФ. № BH - Дръжка за четка за употреба с оригинални овални приставки и подложки C&C.

ГАРАНЦИЯ: Reliance Orthodontics Products, Inc. признава своята отговорност да замени продуктите, ако се докаже, че са дефектни. Reliance Orthodontics Products, Inc. не поема отговорност за всякакви вреди или загуби, преки или последващи, произтичащи от употребата или невъзможността за употреба на продуктите така, както е описано. Преди употреба потребителят трябва да определи пригодността на продукта за неговата предназначена употреба. Потребителят проема целия риск и отговорност във връзка с горното.

САМО ПО ЛЕКАРСКО ПРЕДПИСАНИЕ: Федералният закон на САЩ ограничава продажбата на това изделие само от или по поръчка на лекар-специалист по дентална медицина.

03-CS CZECH TRANSLATION

ИДИКАЦИЯ К ПОУЖИТИ: Tento produkt je určen pro používání zubním lékařem a slouží k vytlačení zubu vystaveného nárazu.

Důležitá poznámka: Pokud používáte originální příslušenství C&C, před použitím sterilizujte držadlo kartáčku autoklávu, abyste předešli riziku kontaminace.

NÁVOD K POUŽITÍ:



1. Povrch skloviny ošetřete profylakčním přípravkem. Opláchněte a osušte. Kyselinou leptejte sklovinu po dobu 30 sekund, opláchněte a osušte.

2. Naneste jednu vrstvu Assure® Plus. Lehce osušte vzduchem.

3. Naplňte formu až k hornímu okraji pastou, abyste zajistili zakrytí řetězu. Formu nepřepělujte.



4. Naplněnou formu rychle umístíte na kondicionovaný, odkrytý povrch zubu.

5. Polymerujte světlem podle pokynů výrobce. Opatrně odstraňte formu z polymerovaného kompozitu.

6. Podle potřeby chirurgicky uzavřete místo a připojte uzavřete řetěz k příslušnému zubu nebo drátěnému oblouku.

Ⓜ **Poznámka:** Aplikátory C&C a samomíchací hroty jsou zařízení pro jedno použití. Pro každého pacienta je nutná nová forma/řetěz aplikátoru a hrot.

⚠ Drazdivý. Řetěz z masivního zlata není nebezpečný a neobsahuje nikl.

OPAKOVANÁ OBJEDNÁVKA: REF # DCCP: Jednorázový podložkový závěs C&C s řetězem pro vytlačování REF # DCCO: Jednorázový oválný závěs C&C s řetězem pro vytlačování REF # CCO – Originální oválný závěs C&C REF # CCP – Originální podložkový závěs C&C, REF # BH – rukojeť kartáčku pro použití s původními oválnými a vložkovými závěsy C&C.

ZÁRUKA: Společnost Reliance Orthodontic Products, Inc. uznává svou odpovědnost za výměnu produktů, pokud se ukáže, že jsou vadné. Společnost Reliance Orthodontic

Products, Inc nepřijímá odpovědnost za jakékoli škody nebo ztráty, přímé nebo následné, vyplývající z použití nebo nemožnosti používat produkty, jak je popsáno. Před použitím je uživatel zodpovědný za určení vhodnosti produktu pro zamýšlené použití. Uživatel přebírá veškeré riziko a odpovědnost v souvislosti s tím.

POUZE NA LÉKAŘSKÝ PŘEDPIS: USA Federální zákon omezuje prodej tohoto zařízení z titulu objednávky zubního lékaře nebo na jejím základě.

04-DA DANISH TRANSLATION

INDIKATIONER: Dette produkt er beregnet til brug af en tandlæge ved ekstraktion af en indeklemt tand.

Vigtig bemærkning: Hvis der bruges de originale C & C-attachments, skal penselhåndtaget steriliseres via autoklave inden brug for at undgå forurening.

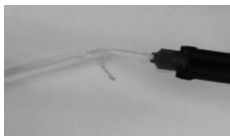
BRUGSANVISNING



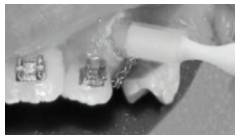
1. Rens emaljeoverfladen. Skyl, og tør. Emaljen syreættes i 30 sekunder, derefter skyl og tør.



2. Påfør et lag Assure® Plus. Lufttør let.



3. Fyld formen til den øverste kant med pasta, så kæden er dækket. Overfyld den ikke.



4. Placer hurtigt den fyldte form på den forbehandlede, ubeskyttede tandoverflade.



5. Lyshærd i henhold til producentens instruktioner. Fjern formen forsigtigt fra den polymeriserede komposit.



6. Kirurgisk lukning af stedet om nødvendigt, og fastgør guldkæden til den relevante tand eller tandbuetråd.

engangsbrug. Der kræves en ny applikatorform/kæde og spids til hver patient.

 Irritation. Bulk guldkæden er ufarlig og nikkefri.

GENBESTILLING: REF# DCCP: Disposable C&C Pad Attachment w/Extrusion Chain REF# DCCO: Disposable C&C Oval Attachment w/Extrusion Chain REF# CCO - C&C Original Oval Attachment REF# CCP - C&C Original Pad Attachment, REF# BH - Brush Handle for use with original C&C Oval and Pad Attachments.

GARANTI: Reliance Orthodontic Products, Inc. påtager sig ansvaret for at erstatte et produkt, der viser sig at være defekt. Reliance Orthodontic Products, Inc. påtager sig intet ansvar for skader eller tab, direkte eller efterfølgende, der skyldes brugen af eller manglende kendskab til brug af produkterne som foreskrevet. Det er brugerens ansvar at vurdere før brug, om produktet er egnet til den tilsigtede anvendelse. Brugeren påtager sig enhver risiko og ethvert ansvar i forbindelse med brugen.

KUN ORDINATION: Amerikansk Føderal lov forbeholder dette produkt udelukkende til salg eller ordre fra en tandlæge.

05-DE GERMAN TRANSLATION

ANWENDUNGSHINWEISE: Dieses Produkt ist zur Verwendung für die Extrusion eines impaktierten Zahnes durch einen Zahnarzt vorgesehen.

Wichtiger Hinweis: Bei Verwendung der ursprünglichen C&C-Attachments ist der Bürstengriff vor dem Gebrauch im Autoklav zu sterilisieren, damit ein Kontaminationsrisiko vermieden wird.

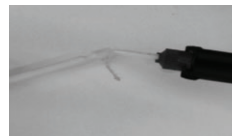
GEBRAUCHSANWEISUNG:



1. Reinigung der Schmelzoberfläche. Spülung und Trocknung. Konditionierung des Schmelzes über 30 Sekunden, Spülung und Trocknung.



2. Eine Schicht Assure® Plus auftragen. Vorsichtig mit Luft verblasen.



3. Die Form bis zur Oberkante mit Paste füllen und sicherstellen, dass die Kette bedeckt ist. Die Form nicht überfüllen.

 **Bemærk:** C & C-applikatorer og selvblandingsspidser er enheder til



4. Die beladene Form schnell auf der konditionierten, freiliegenden Zahnoberfläche platzieren.

5. Eine Lichthärtung gemäß den Herstelleranweisungen vornehmen. Die Form vorsichtig vom polymerisierten Komposit ablösen.

6. Die Stelle, falls erforderlich, chirurgisch abschließen und die Goldkette an dem entsprechenden Zahn oder Bogen befestigen.

② **Hinweis: C&C-Applikatoren und Selbstmischkanülen sind Einwegprodukte. Für jeden Patienten wird eine neue Applikatorform/-Kette und eine neue Kanüle benötigt.**

⚠ Reizend. Die Voll-Goldkette ist ungefährlich und nickelfrei.

ZUR NACHBESTELLUNG: REF# DCCP: C&C-Einweg-Pad-Attachment mit Extrusionskette REF# DCCO: Ovale C&C-Einweg-Attachment mit Extrusionskette REF# CCO - Ursprüngliches ovales C&C-Attachment REF# CCP - Ursprüngliches C&C-Pad-Attachment, REF# BH - Pinselfgriff zur Verwendung mit den ursprünglichen ovalen C&C-Attachments und den ursprünglichen C&C-Pad-Attachments.

GARANTIE: Reliance Orthodontic Products, Inc. nimmt seine Verantwortung ernst und ersetzt Produkte, die nachweislich defekt sind. Reliance Orthodontic Products, Inc. übernimmt keine Haftung für Schäden oder Verluste, die direkt oder indirekt aus der Verwendung der Produkte resultieren bzw. aus dem Unvermögen, diese gemäß der Beschreibung anzuwenden. Es liegt in der Verantwortung des Benutzers, vor dem Gebrauch des Produkts dessen Eignung für den vorgesehenen Verwendungszweck zu prüfen. Der Benutzer übernimmt das gesamte Risiko und die damit zusammenhängende Haftung.

VERSCHREIBUNGSPFLICHTIG: Nach dem US-amerikanischen Bundesgesetz darf dieses Produkt nur durch einen Zahnarzt oder auf Anordnung eines Zahnarztes abgegeben werden.

06-EL GREEK TRANSLATION

ΕΝΔΕΙΞΕΙΣ ΧΡΗΣΗΣ: Αυτό το προϊόν προορίζεται για χρήση από οδοντίατρο για την εξαγωγή έγκλειστου δοντιού.

Σημαντική σημείωση: Εάν χρησιμοποιείτε τους πρωτότυπους συνδέσμους C&C, αποστειρώστε τη λαβή με πινέλο σε αυτόκλειστο πριν από τη χρήση προς αποφυγή του κινδύνου μόλυνσης.

ΟΔΗΓΙΕΣ ΧΡΗΣΗΣ:



1. Προφυλάξτε την επιφάνεια της αδαμαντίνης. Ξεπλύνετε και στεγνώστε. Αδροποιήστε με οξύ την αδαμαντίνη για 30 δευτερόλεπτα, ξεπλύνετε και στεγνώστε.

2. Εφαρμόστε μία στρώση Assure® Plus. Στεγνώστε ελαφρά με αέρα.

3. Γεμίστε τη μήτρα έως το ανώτερο άκρο με πάστα για να διασφαλίσετε την κάλυψη της αλυσίδα. Μην υπερχειλίσετε το καλούπι.



4. Τοποθετήστε γρήγορα το φορτωμένο καλούπι στην προετοιμασμένη, εκτεθειμένη επιφάνεια του δοντιού.

5. Φωτοπολυμερίστε σύμφωνα με τις οδηγίες του κατασκευαστή. Αφαιρέστε απαλά τη μήτρα από το πολυμερισμένο σύνθετο υλικό.

6. Κλείστε χειρουργικά τη θέση, όπως απαιτείται, συνδέοντας τη χρυσή αλυσίδα με το κατάλληλο δόντι ή συρματίνο τόξο.

② **Σημείωση:** Τα εργαλεία εφαρμογής και τα ρύγχη αυτοανάμιξης C&C είναι συσκευές μίας χρήσης. Για κάθε ασθενή απαιτείται ένα νέα μήτρα/αλυσίδα και ρύγχος.

⚠ Ερεθιστικό. Η χρυσή αλυσίδα δεν ενέχει κινδύνους και δεν περιέχει νικέλιο.

ΓΙΑ ΕΚ ΝΕΟΥ ΠΑΡΑΓΓΕΛΙΑ: Αριθμός αναφοράς DCCP: C&C Σύνδεσμος βάσης μίας χρήσης με αλυσίδα εξαγωγής Αριθμός αναφοράς DCCO: C&C Οβάλ σύνδεσμος μίας

χρήση με αλυσίδα εξαγωγής Αριθμός αναφοράς CCO - C&C Πρωτότυπος οβάλ σύνδεσμος Αριθμός αναφοράς CCP – C&C Πρωτότυπος σύνδεσμος βάσης, Αριθμός αναφοράς BH – Λαβή με πινέλο για χρήση με τους πρωτότυπους C&C οβάλ συνδέσμους και συνδέσμους βάσης.

ΕΓΓΥΗΣΗ: Η Reliance Orthodontic Products, Inc. αναγνωρίζει την ευθύνη της να αντικαταστήσει τα προϊόντα εάν αποδειχθεί ότι είναι ελαττωματικά. Η Reliance Orthodontic Products, Inc. δεν αποδέχεται ευθύνη για οποιοσδήποτε ζημιάς ή απώλειες, άμεσες ή παρεπόμενες, οι οποίες προκύπτουν από τη χρήση ή αδυναμία χρήσης των προϊόντων όπως περιγράφεται. Πριν από τη χρήση, αποτελεί ευθύνη του χρήστη να καθορίσει την καταλληλότητα του προϊόντος για την προβλεπόμενη χρήση του. Ο χρήστης αναλαμβάνει κάθε κίνδυνο και ευθύνη σχετικά με το παρόν.

ΜΟΝΟ ΜΕ ΙΑΤΡΙΚΗ ΣΥΝΤΑΓΗ: ΗΠΑ Ο μοσπονιαδικός νόμος περιορίζει την πώληση αυτής της συσκευής μόνο από ή κατόπιν εντολής οδοντίατρου.

07-ES SPANISH TRANSLATION

INDICACIONES DE USO: Este producto está diseñado para el uso por parte de un profesional odontológico para la extrusión de un diente impactado.

Nota importante: Si se utilizan los ataches C&C originales, esterilice con autoclave el mango del pincel antes del uso para evitar el riesgo de contaminación.

INSTRUCCIONES DE USO:



1. Realice la profilaxis de la superficie del esmalte. Enjuague y seque. Realice el grabado ácido del esmalte durante 30 segundos, enjuague y seque.

2. Aplique una capa de Assure® Plus. Seque ligeramente con aire.

3. Llene el molde hasta el borde superior con pasta y asegúrese de cubrir la cadena. No lo llene en exceso.



4. Coloque rápidamente el molde cargado en la superficie dental expuesta y acondicionada.

5. Realice la fotopolimerización según las instrucciones del fabricante. Retire suavemente el molde del composite polimerizado.

6. Cierre quirúrgicamente el sitio, según sea necesario y sujete la cadena de oro al diente o al arco de alambre correspondiente.

Ⓜ **Nota:** Los aplicadores C&C y las puntas de automezcla son dispositivos de un solo uso. Se debe usar un nuevo aplicador, molde/cadena y punta para cada paciente.

⚠ Irritante. La mayoría de las cadenas de oro no son peligrosas y no contienen níquel.

INFORMACIÓN PARA NUEVOS PEDIDOS: REF# DCCP: Atache base C&C desechable con cadena para extrusión REF# DCCO: Atache ovalado desechable de C&C con cadena de extrusión REF# CCO - Atache ovalado original C&C REF# CCP - Atache base original C&C, REF# BH - Mango de pincel para usar con los ataches ovalados y base originales C&C.

GARANTÍA: Reliance Orthodontic Products, Inc. reconoce su responsabilidad de reemplazar los productos si se demuestra que son defectuosos. Reliance Orthodontic Products, Inc. no asume responsabilidad alguna por daños o pérdidas, ya sean directos o indirectos, que surjan del uso o de la incapacidad para usar los productos como se describe. Antes de usar el producto, es responsabilidad del usuario determinar si es adecuado para el uso previsto. El usuario asume todo el riesgo y la responsabilidad en relación con ello.

VENTA BAJO RECETA: Las leyes federales de los EE.UU. exigen que la venta de este dispositivo se realice solo a través de un profesional odontológico o por indicación de este.

08-FR FRENCH TRANSLATION

INDICATIONS D'UTILISATION: Ce produit est destiné à être utilisé par un professionnel des soins dentaires pour l'extrusion d'une dent incluse.

Remarque importante : En cas d'utilisation d'accessoires C&C d'origine, stériliser

le manche de la brosse à l'autoclave avant de s'en servir pour éviter tout risque de contamination.

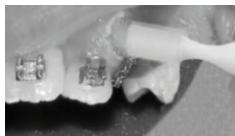
MODE D'EMPLOI :



1. Procéder à la prophylaxie de la surface de l'émail. Rincer et sécher. Mordancer pendant 30 secondes, rincer et sécher.

2. Appliquer une couche d'Assure® Plus. Laisser légèrement sécher à l'air libre.

3. Remplir le moule jusqu'au bord supérieur avec de la pâte en s'assurant que la chaîne est couverte. Ne pas trop remplir le moule.



4. Placer rapidement le moulage sur la surface de la dent conditionnée et exposée.

5. Photopolymériser selon les instructions du fabricant. Enlever délicatement le moule du composite polymérisé.

6. Fermer chirurgicalement le site, si nécessaire, en attachant la chaîne en or à la dent ou au fil en question.

Ⓜ Remarque : Les applicateurs et les embouts à mélange automatique C&C sont des dispositifs à usage unique. Un nouveau moule/chaîne et un nouvel embout d'applicateur doivent être utilisés pour chaque patient.

⚠ Irritant. La chaîne en or en vrac n'est pas dangereuse et ne contient pas de nickel.

POUR TOUTE NOUVELLE COMMANDE : REF# DCCP: Taquet tampon C&C à usage unique avec chaîne d'extrusion REF# DCCO - Taquet ovale C&C à usage unique avec chaîne d'extrusion REF# CCO - Taquet ovale d'origine C&C REF# CCP - Taquet tampon d'origine C&C, REF# BH - Manche de brosse à utiliser avec les taquets ovales et tampons d'origine C&C.

GARANTIE: Reliance Orthodontic Products, Inc. reconnaît la responsabilité qui lui

incombe de remplacer tout produit prouvé défectueux. Reliance Orthodontic Products, Inc. décline toute responsabilité pour tout dommage ou perte, direct(e) ou indirect(e), découlant de l'utilisation ou de l'incapacité d'utiliser les produits selon les indications. Avant l'utilisation, il incombe à l'utilisateur de déterminer si le produit convient à l'usage auquel il est destiné. L'utilisateur assume tous les risques et responsabilités y afférents.

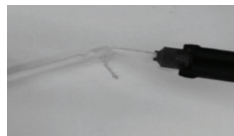
UNIQUEMENT SUR ORDONNANCE : ÉTATS-UNIS La loi fédérale limite la vente de ce dispositif à la vente par ou sur ordre d'un professionnel dentaire.

09-HR CROATIAN TRANSLATION

INDIKACIJE ZA UPOTREBU : Ovaj je proizvod namijenjen stomatologu za ekstruziju impaktiranog zuba.

Važna napomena: Ako koristite originalne dodatke C&C, sterilizirajte ručicu četke u autoklavu prije upotrebe kako biste spriječili rizik od onečišćenja.

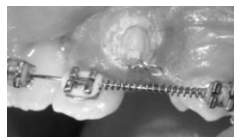
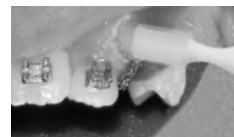
UPUTE ZA UPOTREBU:



1. Profilirajte površinu cakline. Isperite i osušite. Provedite jetkanje cakline kiselinom u trajanju od 30 sekundi, isperite i osušite.

2. Nanesite jedan sloj proizvoda Assure® Plus. Lagano sušite zrakom.

3. Ispunite kalup do gornjeg ruba pastom tako da lanac bude pokriven. Nemojte prepuniti.



4. Brzo postavite napunjeni oblik na kondicioniranu, izloženu površinu zuba.

5. Tretirajte svjetlošću prema uputama proizvođača. Nježno uklonite kalup iz polimeriziranog kompozita.

6. Po potrebi kirurški zatvorite mjesto, pričvršćujući zlatni lanac na odgovarajući zub ili žičani luk.

② **Napomena: aplikatori C&C i vrhovi za samomiješanje namijenjeni su za jednokratnu upotrebu. Za svakog pacijenta potreban je novi kalup/lanac i vrh.**

⚠ Nadražujuće. Zlatni lanac nije opasan i ne sadrži nikal.

PODACI ZA NARUDŽBU: REF br. DCCP: Jednokratni C&C podložni dodatak s ekstruzijskim lancem REF br. DCCO: Jednokratni C&C ovalni dodatak s ekstruzijskim lancem REF br. CCO - C&C Originalni ovalni dodatak REF br. CCP - C&C Originalni podložni dodatak, REF br. BH - Ručka četkice za upotrebu s originalnim C&C ovalnim i podložnim dodacima.

JAMSTVO: Reliance Orthodontic Products, Inc. preuzima odgovornost za zamjenu proizvoda ako se dokaže da su neispravni. Reliance Orthodontic Products, Inc. ne preuzima odgovornost za bilo kakvu štetu ili gubitak, izravan ili posljedičan, koji proizlazi iz upotrebe ili nesposobnosti da se proizvod upotrebljava kako je opisano. Prije upotrebe, korisnik je dužan utvrditi prikladnost proizvoda za njegovu predviđenu namjenu. Korisnik preuzima sav rizik i odgovornost u vezi s navedenim.

SAMO NA RX: Savezni zakon SAD-a ograničava kupovinu ovog proizvoda na stomatološke radnike ili po njihovom nalogu.

10-HU HUNGARIAN TRANSLATION

ALKALMAZÁSI JAVALLATOK: A termék fogorvosi szakemberek általi használatra szolgál, impaktált fogak extrúziójára.

Fontos megjegyzés: Amennyiben eredeti C&C attachmenteket használ, az ecset nyelét autokláv segítségével sterilizálja felhasználás előtt, a kontamináció kockázatának megelőzése érdekében.

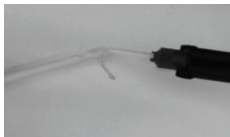
HASZNÁLATI UTASÍTÁS:



1. Polírozza a zománc felületét. Öblítse le és szárítsa meg. A zománcot marassa savval 30 másodpercig, öblítse le és szárítsa meg.



2. Vigyen fel egy réteg Assure® Plust. Szárítsa enyhe levegőárammal.



3. Töltse fel a formát a felső széléig pasztával, ügyelve arra, hogy a lánc le legyen fedve. Ne töltse túl a formát.



4. Gyorsan helyezze a megtöltött formát a kondicionált, feltárt fogfelszínre.



5. Végezze el a fotopolimerizálást a gyártó utasításai szerint. Óvatosan távolítsa el a formát a polimerizált kompozitról.



6. Szükség esetén sebészetileg zárja a területet, az arany láncot a megfelelő foghoz vagy ívhez rögzítve.

② **Megjegyzés: A C&C applikátorok és önkeverő hegyek egyszer használatos eszközök. Minden beteg esetén új felhordó forma/lánc és hegy szükséges.**

⚠ Irritáló. Az öntött arany lánc nem veszélyes és nikkel-mentes.

AZ UTÁNRENDELÉSHEZ: REF# DCCP: Egyszer használatos C&C bázis attachment extrúziós láncsal REF # DCCO: Eldobható C&C ovális attachment extrúziós láncsal REF# CCO - C&C Eredeti ovális attachment REF# CCP - C&C Eredeti bázis attachment, REF# BH - Ecsetfogantyú eredeti C&C ovális és pad-kiegészítőkhöz való használatra.

GARANCIA: A Reliance Orthodontic Products, Inc. vállalja, hogy kicseréli a termékeket, amennyiben azok hibásnak bizonyulnak. A Reliance Orthodontic Products, Inc. nem vállal felelősséget semmilyen közvetlen vagy következményes kárért vagy veszteségért, amely a termékek fentiekben ismertetett felhasználásából vagy a fenti előírásoktól eltérő felhasználásából fakad. Használat előtt a felhasználó felelőssége annak meghatározása, hogy a termék alkalmas-e a rendeltetésszerű felhasználásra. Ezzel kapcsolatban minden felelősség és kockázat a felhasználót terhel.

KIZÁRÓLAG ORVOSI RENDELVÉNYRE: Az Amerikai Egyesült Államok A szövetségi törvények értelmében az eszköz kizárólag fogászati rendelvényre vagy fogszakorvos részére értékesíthető.

11-IT ITALIAN TRANSLATION

INDICAZIONI PER L'USO Questo prodotto è concepito per l'uso da parte di un odontoiatra professionista per l'estrusione di un dente impattato.

Nota importante: Se si utilizzano gli attacchi C&C originali, sterilizzare il manico del pennellino in autoclave prima dell'uso per evitare il rischio di contaminazione.

ISTRUZIONI PER L'USO



1. Eseguire la profilassi della superficie dello smalto. Risciacquare e asciugare. Mordenzare con acido lo smalto per 30 secondi. Risciacquare e asciugare.
2. Applicare uno strato di Assure® Plus. Asciugare leggermente con aria.
3. Riempire lo stampo fino al bordo superiore con pasta coprendo la catenella. Non riempire eccessivamente lo stampo.



4. Collocare rapidamente la forma caricata sulla superficie del dente trattato ed esposto.
5. Fotopolimerizzare secondo le istruzioni del produttore. Rimuovere delicatamente lo stampo dal composito polimerizzato.
6. Chiudere chirurgicamente il sito, a seconda delle necessità, attaccando la catenella d'oro al dente o al filo metallico interessato.

Ⓜ Nota: Gli applicatori e le punte automiscelanti C&C sono dispositivi monouso. Per ogni paziente è necessario utilizzare un nuovo stampo/catenella e una nuova punta dell'applicatore.

⚠ Irritante. La catenella d'oro sfusa non è pericolosa e non contiene nichel.

PER IL RIORDINO: RIF# DCCP: attacco a piastrina C&C monouso con catenella di estrusione RIF# DCCO: Attacco ovale monouso C&C con catenella di estrusione RIF# CCO - Attacco ovale originale C&C RIF# CCP - Attacco a piastrina originale C&C, RIF# BH - Manico pennellino per l'uso con gli attacchi ovali e a piastrina originali C&C.

GARANZIA: Reliance Orthodontic Products, Inc. si assume la responsabilità per la sostituzione dei prodotti qualora se ne dimostri la difettosità. Reliance Orthodontic Products, Inc. non si assume responsabilità per eventuali danni o perdite, diretti o conseguenti, derivanti dall'uso o dall'incapacità di usare i prodotti così come descritti. Prima dell'uso, è

responsabilità dell'utilizzatore determinare l'adeguatezza del prodotto per l'uso previsto. L'utilizzatore si assume tutti i rischi e le responsabilità connesse.

SOLO SU PRESCRIZIONE MEDICA: STATI UNITI la legge federale degli Stati Uniti limita la vendita di questo dispositivo a odontoiatri o su prescrizione medica.

12-NL DUTCH TRANSLATION

INDICATIES VOOR GEBRUIK: Dit product is bedoeld voor gebruik door een tandarts voor de extrusie van een geïmpacteerd tand.

Belangrijke opmerking: Als u de originele C&C-hulpstukken gebruikt, steriliseer dan de borstelhendel via de autoclaaf vóór gebruik om besmettingsrisico's te voorkomen.

GEBRUIKSAANWIJZING:



1. Reinig het emailoppervlak. Spoel en droog. Zurets het glazuur gedurende 30 seconden, spoel en droog.
2. Breng één laag Assure® Plus aan. Licht droogblazen.
3. Vul de mal tot aan de bovenrand met pasta en zorg ervoor dat de ketting bedekt is. Doe de mal niet te vol.



4. Plaats de gevulde mal snel op het voorziene, blootliggende tandoppervlak.
5. Lichtuitharding volgens de instructies van de fabrikant. Verwijder voorzichtig de mal van het gepolymeriseerde composit.
6. Sluit indien nodig de plek chirurgisch af, door de gouden ketting aan de juiste tand of boogdraad te bevestigen.

② **Let op: C&C-applicatoren en zelfmengtips zijn apparaten voor éénmalig gebruik. Voor iedere patiënt zijn een nieuwe applicator/mal/ketting en tip nodig.**

⚠ Irriterend. Bulk Gold Chain is niet gevaarlijk en nikkelvrij.

NABESTELLEN: REF# DCCP: Wegwerpbare C&C-padbevestiging met extrusieketting REF# DCCO: Wegwerpbare ovale C&C-bevestiging met extrusieketting REF# CCO - C&C originele ovale bevestiging REF# CCP - C&C originele padbevestiging, REF# BH - Borstelhandvat voor gebruik met originele C&C ovale en padbevestiging.

GARANTIE: Reliance Orthodontic Products, Inc. erkent haar verantwoordelijkheid om producten te vervangen als blijkt dat ze defect zijn. Reliance Orthodontic Products, Inc. aanvaardt geen aansprakelijkheid voor enige schade of verlies, direct of indirect, die voortvloeit uit het gebruik of het niet kunnen gebruiken van de producten zoals beschreven. Het is de verantwoordelijkheid van de gebruiker om vóór gebruik te bepalen of het product geschikt is voor het beoogde gebruik. De gebruiker neemt alle risico's en aansprakelijkheid in verband hiermee op zich.

ALLEEN RX: De Amerikaanse federale wetgeving beperkt dit apparaat tot de aankoop door of in opdracht van een tandheelkundige.

13-NO NORWEGIAN TRANSLATION

INDIKASJONER FOR BRUK: Dette produktet er tiltenkt for bruk av en tannlege for ekstrudering av en retinert tann.

Viktig merknad: Hvis du bruker de originale C & C-festene, må du sterilisere børstehåndtaket med autoklav før bruk for å forhindre risiko for kontaminasjon.

INSTRUKSJONER FOR BRUK:



1. Reinig het emailoppervlak. Spoel en droog. Zuurets het glazuur gedurende 30 seconden, spoel en droog.

2. Breng één laag Assure® Plus aan. Licht droogblazen.

3. Vul de mal tot aan de bovenrand met pasta en zorg ervoor dat de ketting bedekt is. Doe de mal niet te vol.



4. Plaats de gevulde mal snel op het voorziene, blootliggende tandoppervlak.

5. Lichtuitharding volgens de instructies van de fabrikant. Verwijder voorzichtig de mal van het gepolymeriseerde composit.

6. Sluit indien nodig de plek chirurgisch af, door de gouden ketting aan de juiste tand of boogdraad te bevestigen.

② **Merk: C&C-applikatorer og selvblandespisser er enheter for engangsbruk. Du må bruke en ny applikatorform /-kjede og spiss for hver pasient.**

⚠ Irriterende. Bulk kjeden av gull er ikke-farlig og nikkefri.

NY BESTILLING: REF nr. DCCP: Engangs C&C Padfeste med ekstruderingskjede REF nr. DCCO: Engangs C&C Ovalt feste m/ekstruderingskjede REF nr. CCO - C&C Originalt ovalt feste REF nr. CCP - C&C Originalt padfeste, REF nr. BH - Børstehåndtak for bruk med originale C&C oval- og padfester.

GARANTI: Reliance Orthodontic Products, Inc. anerkjenner sitt ansvar for å erstatte produkter hvis de viser seg å være defekt. Reliance Orthodontic Products, Inc. påtar seg intet ansvar for skader eller tap, direkte eller følgeskader, som skyldes bruk av eller manglende evne til å bruke produktene som beskrevet. Før bruk er det brukerens ansvar å vurdere egnetheten til produktet for den tiltenkte bruken. Brukeren påtar seg all risiko og ansvar i forbindelse med dette.

BARE RX: Føderal Føderal lov i USA begrenser salg av denne enheten til eller etter ordre fra en tannlege.

14-PL POLISH TRANSLATION

WSKAZANIA DO STOSOWANIA: Produkt jest przeznaczony do stosowania przez lekarza dentystę do ekstruzji zęba zatrzymanego.

Ważna uwaga: W przypadku stosowania oryginalnych zaczepów C&C przed użyciem wysterylizować uchwyt szczoteczki w autoklawie, aby zapobiec ewentualnemu zanieczyszczeniu.

INSTRUKCJA STOSOWANIA:



1. Przygotować powierzchnię szklivią. Słukać i osuszyć.

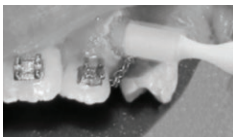
Wytrwierać szklivo kwasem przez 30 sekund, słukać i osuszyć.



2. Nalożyć jedną warstwę żywicy Assure® Plus. Lekko osuszyć powietrzem.



3. Wypełnić formę do górnej krawędzi pastą, zapewniając pokrycie łączszka. Nie przepelniać formy.



4. Szybko nalożyć wypełnioną formę na kondycjonowanej, odsłoniętej powierzchni zęba.



5. Utwardzić światłem zgodnie z instrukcją producenta. Delikatnie zdjąć formę ze spolimeryzowanego kompozytu.



6. W razie potrzeby chirurgicznie zamknąć miejsce, potrzeby, mocując złoty łańcuszek do odpowiedniego zęba lub łuku.

② **Uwaga: Aplikatory C&C i końcówki samomieszące są wyrobami jednorazowego użytku. U każdego pacjenta stosować nową formę aplikatora / łańcuszek.**

⚠ Produkt drażniący. Złoty łańcuszek nie jest niebezpieczny i nie zawiera niklu.

ZAMAWIANIE: Kod kat.: DCCP: Disposable C&C Pad Attachment w/Extrusion Chain
Kod kat.: DCCO: Disposable C&C Oval Attachment w/Extrusion Chain Kod kat.: CCO - C&C Original Oval Attachment Kod kat.: CCP - C&C Original Pad Attachment, Kod kat.: BH - Brush Handle for use with original C&C Oval and Pad Attachments.

GWARANCJA: Firma Reliance Orthodontic Products, Inc. odpowiada za wymianę produktów w przypadku stwierdzenia ich wadliwości. Reliance Orthodontic Products, Inc. nie ponosi odpowiedzialności za jakiegokolwiek szkody lub straty bezpośrednie lub wtórne wynikające z użycia lub braku możliwości użycia produktów w sposób zgodny z opisem. Przed użyciem użytkownik odpowiada za określenie przydatności produktu do

przewidzianego zastosowania. Użytkownik ponosi wszelką odpowiedzialność i ryzyko z tym związane.

PRODUKT DOSTĘPNY TYLKO NA RECEPTĘ: Amerykańskie prawo federalne ogranicza sprzedaż tego wyrobu przez lekarza dentystę lub na jego zlecenie.

15-PT PORTUGUESE TRANSLATION

INDICAÇÕES DE USO: Este produto destina-se a ser usado por um profissional odontológico para extrusão de um dente impactado.

Nota importante: Se utilizar os attachments C&C originais esterilize o cabo do pincel via autoclave antes do uso para evitar o risco de contaminação.

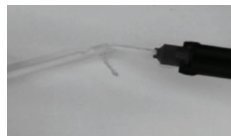
INSTRUÇÕES DE USO:



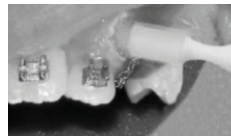
1. Faça a profilaxia da superfície do esmalte. Enxágue e seque. Condicione o esmalte durante 30 segundos, enxague e seque.



2. Aplique uma camada de Assure® Plus. Seque ligeiramente ao ar.



3. Encha o molde até à borda superior coma pasta, assegurando que a corrente está coberta. Não deixe transbordar.



4. Szybko nalożyć wypełnioną formę na kondycjonowanej, odsłoniętej powierzchni zęba.



5. Utwardzić światłem zgodnie z instrukcją producenta. Delikatnie zdjąć formę ze spolimeryzowanego kompozytu.



6. W razie potrzeby chirurgicznie zamknąć miejsce, potrzeby, mocując złoty łańcuszek do odpowiedniego zęba lub łuku.

② **Nota:** Os aplicadores C&C e as pontas auto-misturadoras são dispositivos de uso único. É necessário um novo molde/corrente e ponta aplicadora para cada paciente.

⚠ Irritante. A Corrente de Ouro a Granel é não Perigosa e Livre de Níquel.

PARA NOVO PEDIDO: REF# DCCP: Attachment Descartável C&C com Cadeia de Extrusão REF# DCCO: Attachment Oval C&C descartável com Cadeia de Extrusão REF# CCO - Attachment Oval C&C Original REF# CCP - Attachment Oval C&C Original, REF# BH - Alça do Pincel para uso com Attachment Oval C&C Original e Attachments de Almofada.

GARANTIA: A Reliance Orthodontic Products, Inc. reconhece a sua responsabilidade em substituir os produtos em caso de comprovação de defeitos. A Reliance Orthodontic Products, Inc. não se responsabiliza por quaisquer danos ou perdas, diretos ou consequentes, decorrentes do uso ou incapacidade de uso dos produtos, conforme descrito. Antes de usar, é responsabilidade do usuário determinar a adequação do produto ao seu uso pretendido. O usuário assume todos os riscos e responsabilidades nas conexões com eles.

VENDA SOB PRESCRIÇÃO: A lei federal dos EUA restringe este dispositivo à venda por ou a pedido de um profissional odontológico.

16-RO ROMANIAN TRANSLATION

INDICAȚII DE UTILIZARE: acest produs este destinat utilizării de către un specialist stomatolog pentru extrudarea unui dinte afectat.

Notă importantă: dacă utilizați atașamentele originale C&C, sterilizați mânerul periei în autoclavă înainte de utilizare pentru a preveni riscul de contaminare.

INSTRUCȚIUNI DE UTILIZARE:



1. Profilajți suprafața smalțului. Clătiți și uscați. Gravați cu acid smalțul timp de 30 de secunde, clătiți și uscați.

2. Aplicați un strat de Assure® Plus. Uscați ușor cu aer.

3. Umpleți forma cu pastă până la marginea superioară, asigurându-vă că lănișorul este acoperit. Nu umpleți prea mult forma.



4. Plasați rapid forma încărcată pe suprafața expusă a dinților, lucrată anterior.

5. Fotopolimerizați conform instrucțiunilor producătorului. Îndepărtați ușor forma din compozitul polimerizat.

6. Suturați chirurgical locul, după cum este necesar, atașând lănișorul de aur la dinte sau la arc.

② **Notă:** aplicatoarele C&C și vârfurile cu automixare sunt dispozitive de unică folosință. Pentru fiecare pacient este necesară o formă nouă, un lănișor nou și un vârf nou.

⚠ Irritant. Lănișoarele de aur în vrac nu sunt periculoase și nu conțin nichel.

PENTRU COMANDARE ULTERIOARĂ: NR. REF. DCCP: atașament de tampon C&C de unică folosință cu lănișor de extrudare NR. REF. DCCO: atașament oval C&C de unică folosință cu lănișor de extrudare NR. REF. CCO - atașament oval original C&C NR. REF. CCP - atașament de tampon original C&C, NR. REF. BH - mâner perie pentru utilizare cu atașamentele ovale și de tampon C&C.

GARANTIE: Reliance Orthodontic Products, Inc. își recunoaște responsabilitatea de a înlocui produsele dacă se dovedesc a fi defecte. Reliance Orthodontic Products, Inc. nu își asumă răspunderea pentru daunele sau pierderile, directe sau pe cale de consecință, care rezultă din utilizarea sau incapacitatea de a utiliza produsele descrise. Înainte de utilizare, este responsabilitatea utilizatorului de a determina compatibilitatea produsului pentru utilizarea prevăzută. Utilizatorul își asumă toate riscurile și răspunderile în această privință.

NUMAI CU PRESCRIȚIE PENTRU UTILIZARE PROFESIONALĂ: legea federală din SUA restricționează vânzarea acestui dispozitiv de către sau la recomandarea unui specialist stomatolog.

17-SV SWEDISH TRANSLATION

INDIKATIONER FÖR ANVÄNDNING: Denna produkt är avsedd att användas av en tandläkare för extrudering av en inklädd tand.

Observera: Om du använder de ursprungliga C&C-tillbehören, sterilisera penselhållare i autoklav före användning för att förhindra kontamination.

BRUKSANVISNING :



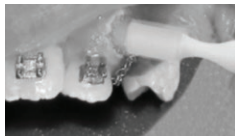
1. Polera emaljytan.
Skölj och torka. Syraetsa emaljen i 30 sekunder, skölj och torka.



2. Applicera ett lager Assure @ Plus. Torka lätt med luft.



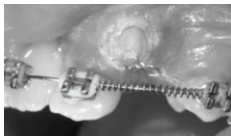
3. Fyll formen till den övre kanten med pasta och se till att kedjan är täckt. Överfyll inte formen.



4. Placera snabbt den fyllda formen på den konditionerade, exponerade tandytan.



5. Ljushårdning enligt tillverkarens anvisningar. Ta försiktigt bort formen från polymeriserad komposit.



6. Stäng kirurgiskt, om det behövs, fäst guldkedjan på lämplig tand eller bågtråd.

Ⓜ Obs! C&C-applikatorer och självblandande spetsar är medicintekniska produkter för engångsbruk. En ny applikatorform/kedja och spets behövs till varje patient.

⚠ Irriterande. Bulk Gold Chain är icke-farlig och nickelfri.

FÖR ATT BESTÄLLA PÅ NYTT: Beställningskod: DCCP: Disposable C&C Pad Attachment w/Extrusion Chain Beställningskod: DCCO: Disposable C&C Oval Attachment w/Extrusion Chain beställningskod: CCO - C&C Original Oval Attachment beställningskod: CCP – C&C Original Pad Attachment, beställningskod: BH – Brush Handle för användning med C&C Oval and Pad Attachments.

GARANTI: Reliance Orthodontic Products, Inc. ansvarar för att ersätta produkter som visats vara defekta. Reliance Orthodontic Products, Inc. ansvarar inte för direkta eller indirekta skador eller förluster till följd av felaktig eller oaktksam användning. Före användning ansvarar användaren för att fastställa huruvida produkten är lämplig för den avsedda användningen eller inte. Användaren påtar sig all risk och allt ansvar i samband med användning.

ENDAST MOT RECEPT: Enligt federal lagstiftning i USA får denna enhet endast säljas av eller på ordination av en tandläkare.


INSTRUCTIONS FOR USE

V1.11.20 
2797



RELIANCE®

**ORTHODONTIC
PRODUCTS**

 Reliance Orthodontic Products, Inc.
1540 W. Thorndale Ave. Itasca, IL 60143 USA
1-800-323-4348 | Made in USA | Rx Only
RelianceOrthodontics.com

**AUSTRALIAN SPONSOR,
EMERGO AUSTRALIA,**

Level 20, Tower II,
Darling Park,
201 Sussex St, Sydney,
NSW 2000, Australia

EC REP

EMERGO EUROPE,
Prinsessgracht 20,
2514 AP The Hague,
The Netherlands

MD

Check out our new learning platform Reliance U!
www.RelianceU.tech

Scan for more
information

