



FKG

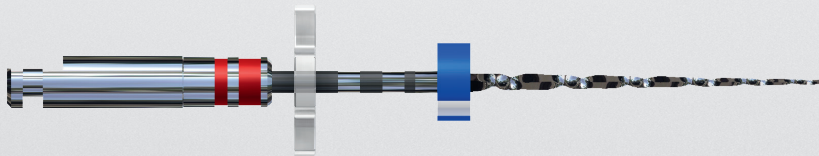
swiss endo



**iRace**

Rápido, eficaz y seguro

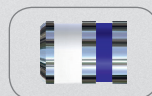
## ► Exclusividades



### Nuevo mango

Fácil identificación de los instrumentos

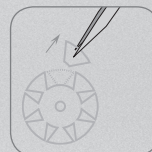
- Diámetro - anillo ancho, código colores ISO
- Conicidad - anillo fino : amarillo : 2%, rojo : 4%, azul : 6%



### SafetyMemoDisc (SMD)

Control de fatiga y del número de usos

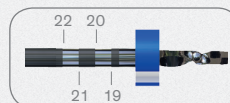
- Después de cada uso, retirar un pétalo en los casos **S**imples, 2 pétalos en los casos **M**edios, 3 pétalos en los casos **D**ifíciles
- Descartar el instrumento cuando todos los pétalos han sido retirados



### Marcas de profundidad

Sobre instrumentos de longitud 21/25/31 mm

- **Permiten la determinación de la posición** del instrumento en radiografías para controlar la longitud de trabajo



### Endo stop de silicona

Para marcar la longitud de trabajo, radiopaco

- La marca indica la dirección del origen de la punta en el canal (instrumentos de acero)
- **Colores ISO** - indican la longitud: rojo 21 mm, azul 25 mm, negro 31 mm



## Pulido electroquímico

Mayor resistencia a la torsión y la fatiga cíclica

- ▶ El pulido electroquímico **elimina las imperfecciones** de la superficie, reduciendo drásticamente los puntos débiles (micro-grietas)
- ▶ La superficie, lisa y brillante, **facilita la limpieza y desinfección**, asegurando una adecuada esterilización



## Eficacia de corte óptima

Sección triangular con aristas vivas

- ▶ **Corta mejor**, más rápidamente y sin presión (1)
- ▶ El núcleo de menor tamaño garantiza una **mayor flexibilidad** (2) y facilita la progresión en canales curvos
- ▶ **Más espacio para los residuos** (3), garantiza la eficacia de corte evitando así la obstrucción

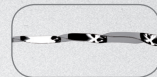
- 1 Aristas vivas para un corte óptimo
- 2 Núcleo fino para una mayor flexibilidad
- 3 Más espacio para los residuos



## Eliminación del efecto de atornillamiento

Aristas de corte alternadas

- ▶ El **diseño único y patentado** de la lima anula los riesgos de bloqueo y permite un **mejor control de la progresión** del instrumento



## Punta de seguridad redondeada exclusiva

Conducción fina del instrumento en el canal

- ▶ Contorna las irregularidades y **evita los canales laterales**
- ▶ **Menos peligro de perforación** o escalones



## ► Protocolos

### Reglas de oro

Velocidad : 600 rpm  
Torque : 1.5 Ncm

- Amplios movimientos de vaivén
- Mano ligera, guiar y dejar trabajar el instrumento
- Trabajar 3-4 segundos de una vez y retirar
- Limpiar el filo e irrigar el conducto

### iRace: 3 instrumentos

Para la mayoría de los casos (rectos, ligeramente curvos y/o anchos)

1. Introducir el instrumento R1 en rotación y alcanzar la longitud de trabajo (LT);  
Si tal vez R1 no alcanza la LT, no forzar y pasar al punto 1 del protocolo iRace Plus
2. Seguir el modelado con R2 hasta LT;
3. Finalizar el acabado con R3 hasta LT.



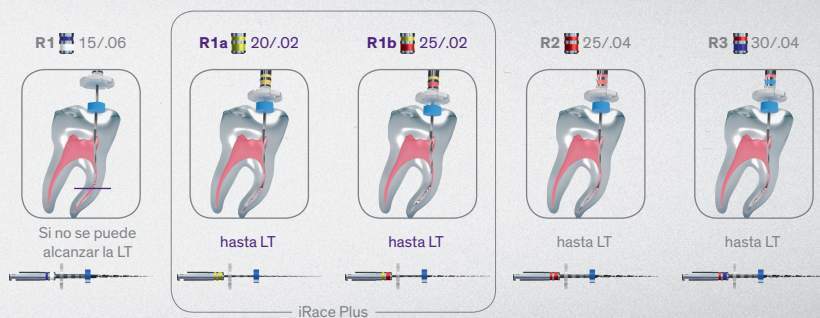
Para preparaciones apicales mas grandes, contactarse a [www.fkg.ch](http://www.fkg.ch) para ver toda la gama de instrumentos.

## iRace Plus: 2 instrumentos

Para casos difíciles (muy curvos, estrechos y/o calcificados)

Continuación del punto 1 del protocolo iRace

1. Utilizar R1a hasta alcanzar la LT;
  2. Seguir el modelado con R1b hasta LT;
- Una vez la LT alcanzada, reemprender al punto 2 del protocolo iRace.



## ► Casos clínicos

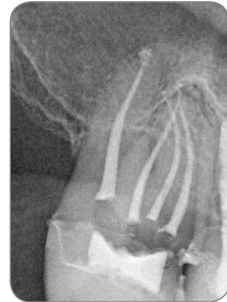
### Caso 1

Tratamiento endodóntico de un diente 47, realizado con la secuencia iRace: R1, R2 y R3. Las curvaturas han sido totalmente respetadas.



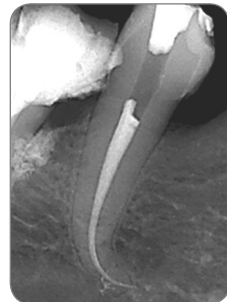
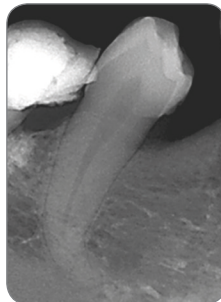
### Caso 2

Tratamiento endodóntico de un 16 con 4 canales distintos. El canal palatino fue preparado con la secuencia iRace. Los conductos vestibulares fueron preparados con la ayuda de iRaCe Plus: R1, R1a, R1b, R2 y R3.



### Caso 3

Tratamiento endodóntico de un 34 con una fuerte curvatura apical. El conducto fue preparado con iRace Plus: R1, R1a, R1b, R2 y R3. Permitió la mantención de la curvatura original.



Gentileza del Dr Bertrand Khayat (Francia)



## **FKG Dentaire SA**

Compañía suiza fundada en 1931, FKG Dentaire SA esta a la vanguardia del desarrollo, de la fabricación y de la distribución de productos destinados a Odontólogos, Endodontistas y laboratorios. Enfocada a la alta precisión, esta ubicada en el corazón de « Watch Valley », país de la microtécnica y cuna de la relojería.

FKG tuvo un nuevo desarrollo en 1994, cuando Jean-Claude Rouiller tomo las riendas de la compañía. Presidente visionario, definió una estrategia fundada en productos innovadores y la concepción de máquinas específicamente dedicadas al campo dental. En paralelo, abrió la red de distribución a más de 80 países en el mundo entero. FKG esta certificada según las normas e exigencias reglamentarias internacionales.

El dinamismo, la calidad de los productos y el sentido de innovación de FKG han sido recompensados en 2012 por el Swiss Venture Club, que le concedió el premio “Empresa 2012 de Suiza occidental”.

**«Empresa  
2012 de Suiza  
occidental»**



**FKG Dentaire SA**  
Crêt-du-Loche 4  
CH-2304 La Chaux-de-Fonds  
Switzerland  
T +41 32 924 22 44  
F +41 32 924 22 55

[info@fkg.ch](mailto:info@fkg.ch)  
[www.fkg.ch](http://www.fkg.ch)

