

*initial*<sup>TM</sup>  
Spectrum Stains

ES Manual técnico

PL Instrukcja techniczna

JANUARY 2018

**GC**



Fotografía: CDT D. Ibraimi, Switzerland - page 35  
Fotografía paso a paso: MDT M. Brüsche, Germany

Zdjęcia: CTD D. Ibraimi, Szwajcaria - strona 35  
Zdjęcia krok po kroku: MTD M. Brüsche, Niemcy

ES

PL

ES	PL	
Tabla de contenidos	Spis treści	Página Strona
1. Uso previsto y composición del set	1. Przeznaczenie i skład zestawu	26 - 27
2. Descripción de GC Initial Spectrum Stains	2. Opis GC Initial Spectrum Stains	28
3. Glaseado y Líquidos de Glaseado	3. Glazura i płyny do glazury	29
4. Aplicación GC Initial Spectrum Stain  Caracterización externa Caracterización interna Caracterización combinada	4. Zastosowanie GC Initial Spectrum Stains  Charakteryzacja zewnętrzna Charakteryzacja wewnętrzna Charakteryzacja łączona	30 - 33 34 36 - 37
5. Tabla de cocción	5. Tabela wypalania	38
6. Propiedades físicas y caducidades	6. Właściwości fizyczne i okres przydatności do użycia	39
7. Preguntas frecuentes	7. Często zadawane pytania	40 - 41
8. Productos relacionados	8. Produkty powiązane	42

# 1

## ES Uso previsto y composición del set

## PL Przeznaczenie i skład zestawu

### ES Uno para todo

GC Initial Spectrum Stains son maquillaje y glaseado universal para el maquillaje y caracterización individual de los materiales cerámicos.

#### • Amplio espectro de uso

El maquillaje y el glaseado han sido desarrollados para la caracterización externa de los materiales cerámicos de color dentario y para la individualización interna de la cerámica estratificada.

Es compatible con un amplio rango de CTE, lo que hace que GC Initial Spectrum Stains se adapte perfectamente a casi cualquier tipo de cerámica dental. En especial, se ajusta al concepto de color estético del portfolio de cerámica de GC Initial.

#### • Un espectro blanco de colores

GC Initial Spectrum Stains son maquillajes en polvo disponible en una variedad de 16 colores que intensifican la estética de sus restauraciones.

#### • Consistencia adaptable del maquillaje y glaseado

Al usar tanto el Glaze o el Glaze Paste Liquid, la consistencia del maquillaje y del glaseado se puede adaptar a la preferencia del usuario.

Independientemente de la manera de aplicación, se obtendrá un muy buen resultado, manteniendo la textura de la superficie y asegurando un nivel óptimo de brillo.

### PL Jeden zestaw do wszystkiego

GC Initial Spectrum Stains to uniwersalne farby i glazura do indywidualnego barwienia oraz charakteryzacji materiałów ceramicznych.

#### • Szerokie spektrum zastosowań

Farby i glazura są przeznaczone do zewnętrznego barwienia oraz glazurowania ceramik w kolorze zębów, jak również do indywidualizacji wewnętrznej warstw ceramiki.

GC Initial Spectrum Stains, ze względu na szeroki zakres współczynnika rozszerzalności cieplnej CTE, zostały idealnie dostosowane do prawie wszystkich rodzajów ceramik dentystycznych.

Są one w szczególności dostosowane do estetyki koncepcji kolorystycznej ceramik GC Initial.

#### • Szerokie spektrum kolorów

GC Initial Spectrum Stains to farby w proszku, dostępne w 16 różnych odcieniach pozwalających wzmocnić efekt estetyczny wykonywanych uzupełnień.

#### • Możliwość dostosowywania konsystencji farb i glazury

Za pomocą jednego z płynów: Glaze Liquid lub Glaze Paste Liquid, farby i glazurę można dostosować do preferowanej przez siebie konsystencji.

Bez względu na sposób aplikacji uzyskany zostanie bardzo dobry efekt końcowy, który zachowując teksturę powierzchni zapewni jednocześnie optymalny poziom połysku.

ES Indicaciones\*

PL Wskazania\*

ES Para maquillar y glasear, GC Initial Spectrum Stains puede usarse con:

PL Do barwienia i glazurowania, GC Initial Spectrum Stains mogą być stosowane na:

- ✓ GC Initial MC
- ✓ GC Initial Zr-FS
- ✓ GC Initial LiSi
- ✓ GC Initial Ti
- ✓ GC Initial LF
- ✓ GC Initial LiSi Press
- ✓ GC Initial PC

✓ GC Initial Zr Disk (zirconium dioxide) (elementos sinterizados / elementy spiekane)

✓ GC Initial LRF Block

ES Importante:

GC Initial Spectrum Stains puede usarse en cantidades limitadas con GC Initial LRF Glaze Paste para la individualización (ver Preguntas Frecuentes - 1)

PL

Ważne: GC Initial Spectrum Stains mogą być dodawane w ograniczonej ilości do odpowiedniej glazury w paście GC Initial LRF w celu jej indywidualizacji (patrz: Pytania i odpowiedzi - pytanie 1)

ES Para la individualización de los materiales para estratificación, GC Initial Spectrum Stains puede usarse con:

PL Do indywidualizacji materiałów nakładanych warstwami, GC Initial Spectrum Stains mogą być stosowane z:

- ✓ GC Initial MC
- ✓ GC Initial Zr-FS
- ✓ GC Initial LiSi
- ✓ GC Initial Ti
- ✓ GC Initial LF

## GC Initial Spectrum Stain Set - Composición del Set / Skład zestawu

- 16x GC Initial Spectrum Stain SPS1 – SPS16, 3g
- 1x GC Initial Spectrum Glaze Powder GL, 10g
- 1x GC Initial Spectrum Glaze Liquid, 25ml
- 1x GC Initial Spectrum Glaze Paste Liquid, 8ml
- 1x GC Initial Spectrum Stain Shade Guide



\*Para aclaraciones adicionales sobre la aplicación, recomendamos revisar cuidadosamente las preguntas frecuentes.

\*Zalecamy dokładne zapoznanie się z sekcją "Pytania i odpowiedzi", w której zamieszczono dalsze wyjaśnienia dotyczące zastosowania.

# 2

## ES Descripción de GC Initial Spectrum Stains

## PL Opis GC Initial Spectrum Stains

- |  |   |
|--|---|
|  Initial Spectrum Stain SPS-1, 3g - ivory white      |  Initial Spectrum Stain SPS-9, 3g - brown          |
|  Initial Spectrum Stain SPS-2, 3g - mellon yellow    |  Initial Spectrum Stain SPS-10, 3g - dark walnut   |
|  Initial Spectrum Stain SPS-3, 3g - signal yellow    |  Initial Spectrum Stain SPS-11, 3g - coral         |
|  Initial Spectrum Stain SPS-4, 3g - light terracotta |  Initial Spectrum Stain SPS-12, 3g - denim blue    |
|  Initial Spectrum Stain SPS-5, 3g - savanah gold     |  Initial Spectrum Stain SPS-13, 3g - twilight      |
|  Initial Spectrum Stain SPS-6, 3g - caramel        |  Initial Spectrum Stain SPS-14, 3g - deep orange |
|  Initial Spectrum Stain SPS-7, 3g - camel          |  Initial Spectrum Stain SPS-15, 3g - sunset      |
|  Initial Spectrum Stain SPS-8, 3g - olive          |  Initial Spectrum Stain SPS-16, 3g - midnight    |



## ES Glaseado y Líquido de Glaseado

## PL Glazura i płyny do glazury

### ES GC Initial Spectrum Glaze Powder GL, 10g

Fino polvo de glaseado para mezclar con el Glaze o el Glaze Paste Liquid.

La consistencia del polvo de glaseado puede adaptarse a la preferencia del usuario usando el Glaze o el Glaze Paste Liquid.

### GC Initial Spectrum Glaze Liquid, 25ml

Líquido de mezcla de baja viscosidad estándar que permite una excelente aplicación.

### GC Initial Spectrum Glaze Paste Liquid, 8ml

Líquido de mezcla de alta viscosidad que permite una aplicación tipo gel.

### PL GC Initial Spectrum Glaze Powder GL, 10 g

Drobnoziarnisty proszek glazury, przeznaczony do mieszania z Glaze Liquid lub Glaze Paste Liquid.

Proszek glazury może być dostosowywany do preferowanej przez użytkownika konsystencji za pomocą Glaze Liquid lub Glaze Paste Liquid.

### GC Initial Spectrum Glaze Liquid, 25 ml

Standardowy płyn do mieszania o niskiej lepkości umożliwia lejącą aplikację.

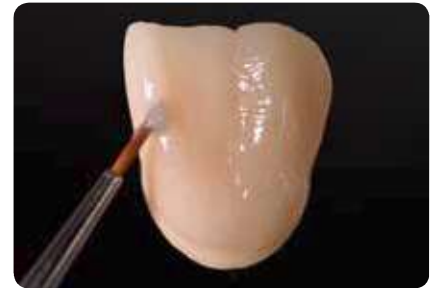
### GC Initial Spectrum Glaze Paste Liquid, 8 ml

Płyn do mieszania o wysokiej lepkości umożliwia aplikację w formie żelu.



# 4

## ES Aplicación de Spectrum Stain – Caracterización externa PL Stosowanie Spectrum Stain – Charakteryzacja zewnętrzna



### ES Situación inicial

Corona cerámica con micro-textura individual lista para maquillar y glasear.

*Nota: antes de maquillar y glasear, la cerámica necesita ser arenada con 50 micras de óxido de Aluminio a una presión de 1,5 bares y limpiarla con vapor o mediante baño ultrasónico.*

Al usar tanto el Glaze o el Glaze Paste Liquid, la consistencia del maquillaje se puede adaptar a la preferencia del usuario

Izquierda: mezcla "tipo gel" con Glaze Paste Liquid

Derecha: mezcla "fina" con Glaze Liquid

Recubrimiento de toda la superficie de la restauración con el Spectrum Glaze con la consistencia deseada.

Parte izquierda de la corona: aplicación del glaseado utilizando el Glaze Paste Liquid.

Parte derecha de la corona: glaseado aplicado con Glaze y Glaze Liquid.

### PL Sytuacja początkowa

Korona ceramiczna z indywidualną mikroteksturą, przygotowana do barwienia i glazurowania

*Uwaga: przed rozpoczęciem barwienia i glazurowania ceramikę należy wypiąskować (tlenek glinu 50 mikronów, ciśnienie 1,5 bara) oraz wyczyścić parą lub w myjce ultradźwiękowej.*

Za pomocą Glaze Liquid lub Glaze Paste Liquid, farby można dostosować do preferowanej konsystencji.

Po lewej: „żelowa”, po zmieszaniu z Glaze Paste Liquid

Po prawej: „lejąca”, po zmieszaniu z Glaze Liquid

Powlec całą powierzchnię uzupełnienia glazurą Spectrum o preferowanej konsystencji.

Lewa część korony: aplikacja glazury z użyciem Glaze Paste Liquid.

Prawa część korony: glazurowanie z zastosowaniem glazury i Glaze Liquid.







ES Al usar el Glaze Paste Liquid, el recubrimiento es claramente más espeso que al usar el Glaze Liquid.

PL W przypadku stosowania Glaze Paste Liquid powłoka jest wyraźnie grubsza niż w przypadku stosowania Glaze Liquid.



ES Los 16 intensificadores Spectrum Stains se mezclan y aplican de la misma forma que el Glaze Powder, basándose en la preferencia del usuario para el caso en concreto.

PL Spectrum Stains, dostępne w 16 intensywnych odcieniach, miesza się i stosuje w taki sam sposób, jak proszek glazury, zgodnie z własnymi preferencjami i konkretnym przypadkiem.





ES ej. aplicación de sunset  
 PL np. stosowanie farby sunset (zachód słońca)



ES ej. aplicación de deep orange  
 PL np. stosowanie farby deep orange (głęboki pomarańczowy)



ES ej. aplicación de twilight  
 PL np. stosowanie farby twilight (zmiersch)



ES ej. aplicación de midnight  
 PL np. stosowanie farby midnight (północ)



ES ej. aplicación de ivory white  
 PL np. stosowanie farby ivory white (kość słoniowa)



ES Resultado final después de la cocción  
 PL Efekt końcowy po wypaleniu



- ES Corona de cerámica con la micro-textura individual antes de la aplicación de los GC Initial Spectrum Stains.
- PL Modelowanie korony za pomocą materiału dedykowanego do odbudowy warstwowej. GC Initial Spectrum Stains stosuje się do indywidualizacji wewnętrznej podczas procesu nakładania warstw.



- ES Corona perfectamente maquillada y glaseada con completa conservación de la micro-estructura.
- PL Efekt końcowy po barwieniu od wewnątrz. Piękne, naturalne uzupełnienie.



## ES Aplicación de Spectrum Stain – Caracterización interna

## PL Stosowanie Spectrum Stain – Charakteryzacja wewnętrzna



- ES Estratificación de una corona con el material de estratificación elegido.  
Se utiliza Initial Spectrum Stains para la caracterización interna durante el proceso de estratificación.
- PL Modelowanie korony za pomocą materiału dedykowanego do odbudowy warstwowej.  
Initial Spectrum Stains stosuje się do indywidualizacji wewnętrznej podczas procesu nakładania warstw.



- ES Resultado final después de la caracterización interna.  
Restauración natural.
- PL Efekt końcowy po barwieniu od wewnątrz.  
Piękne, naturalne uzupełnienie.



ES Por favor, consultar los parámetros de la tabla de cocciones de los materiales de estratificación.

PL Prosimy zapoznać się z parametrami wypalania materiałów dedykowanych do nakładania warstwowego.



## ES Aplicación de Spectrum Stain – Caracterización combinada

## PL Stosowanie Spectrum Stain – Charakteryzacja łączona



### ES Corona hecha con Initial LiSi Press

Se han utilizado Lustre Pastes NF en toda la superficie como una cocción de conexión.

Para una caracterización interna extra, se han aplicado Initial Spectrum Stains.

### PL Korona Initial LiSi Press

Jako wypalanie łączące na całej powierzchni zastosowano Lustre Pastes NF.

W celu dodatkowej indywidualizacji wewnętrznej nałożone zostały Initial Spectrum Stains, a następnie wypalone.



### ES Estratificación de la corona de Initial LiSi Press con la cerámica Initial Lisi.

Se utiliza Initial Spectrum Stains para la caracterización interna durante el proceso de estratificación.

### PL Nakładanie warstw ceramiki do licowania Initial LiSi na koronę Initial LiSi Press.

Initial Spectrum Stains stosuje się do indywidualizacji wewnętrznej podczas procesu odbudowy warstwowej.

ES Por favor, consultar los parámetros de la tabla de cocciones de los materiales de estratificación.

PL Prosimy zapoznać się z parametrami wypalania materiałów dedykowanych do nakładania warstwowego.



ES Maquillado externo de la corona de Initial Lisi Press para imitar el envejecimiento natural del diente.

PL Barwienie zewnętrzne korony Initial LiSi Press w celu odwzorowania naturalnego starzenia się zęba.



ES Resultado final después del maquillaje interno y externo.

PL Efekt końcowy po barwieniu wewnętrznym oraz zewnętrznym.



ES Por favor, consultar los parámetros de la tabla de cocciones de los materiales de estratificación.

PL Prosimy zapoznać się z parametrami wypalania materiałów dedykowanych do nakładania warstwowego.

# 5

## ES Tabla de cocciones

## PL Tabela wypalania

	TEMP. PRE-CALENTAMIENTO TEMP. WSTĘPNEGO WYGRZEWANIA	TIEMPO DE SECADO CZAS SUSZENIA	INCREMENTO DE TEMP. WZROST TEMP.	VACÍO PRÓŻNIA	TEMP. FINAL TEMP. KOŃCOWA	TIEMPO DE MANTENIMIENTO CZAS PRZETRZYMANIA	ASPECTO WYGLĄD
GC Initial MC	480°C	2 min	45°C/min	No	860°C - 880°C	1 min	brillante / połysk
GC Initial LF	480°C	2 min	45°C/min	No	750°C - 770°C	1 min	brillante / połysk
GC Initial Ti	480°C	2 min	45°C/min	No	760°C - 780°C	1 min	brillante / połysk
GC Initial Zr-FS	480°C	2 min	45°C/min	No	790°C - 810°C	1 min	brillante / połysk
GC Initial PC	480°C	2 min	45°C/min	No	820°C - 840°C	1 min	brillante / połysk
GC Initial IQ POM	480°C	2 min	45°C/min	No	830°C - 850°C	1 min	brillante / połysk
GC Initial IQ POZ	480°C	2 min	45°C/min	No	830°C - 850°C	1 min	brillante / połysk
GC Initial IQ LOM	480°C	2 min	45°C/min	No	830°C - 850°C	1 min	brillante / połysk
GC Initial IQ LOZ	480°C	2 min	45°C/min	No	780°C - 790°C	1 min	brillante / połysk
GC Initial LiSi	450°C	4 min	45°C/min	No	730°C - 760°C	1 min	brillante / połysk
GC Initial LiSi Press	450°C	4 min	45°C/min	No	730°C - 760°C	1 min	brillante / połysk

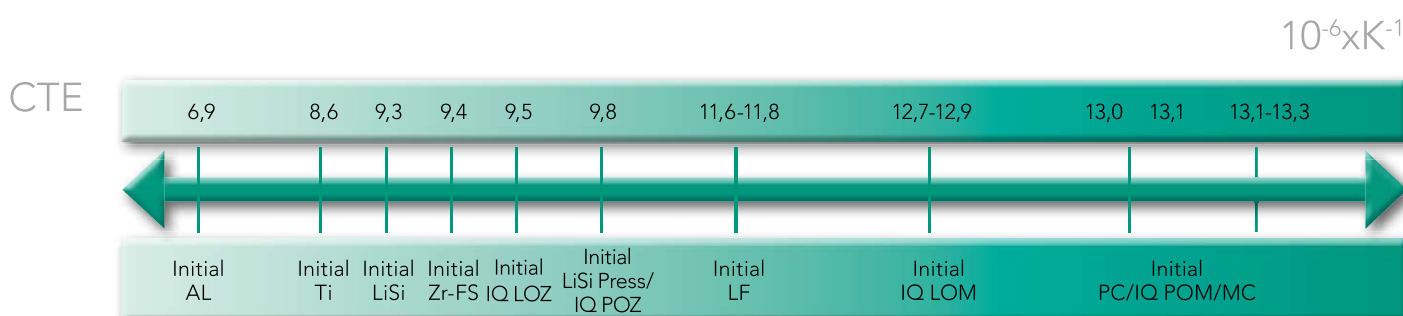
ES Estos parámetros de cocción solo son una guía y, por lo tanto, es preciso adaptarse al horno utilizado y su funcionalidad. Lo más importante es obtener el mejor resultado de cocción.

PL Parametry procesu wypalania, które podano powyżej, mają charakter wyłącznie poglądowy, w związku z czym należy zawsze dostosować je do pieca oraz sposobu jego działania.

Najważniejsze jest uzyskanie właściwego efektu wypalania. Parametrów tych można używać wyłącznie jako wytycznych.

## ES Parámetros CTE óptimos para GC Initial Spectrum Stains

## PL Optymalne parametry CTE dla GC Initial Spectrum Stains





- ES Propiedades físicas y caducidades
- PL Właściwości fizyczne i okres przydatności do użycia

PROPIEDAD / WŁAŚCIWOŚĆ	MEDIDAS / MIARA	VALOR* / WARTOŚĆ*
CTE / CTE (25°C - 500°C)	10 <sup>-6</sup> K <sup>-1</sup>	6.8
Temp. transformación de vidrio / Temperatura zeszklenia	°C	530
Solubilidad / Rozpuszczalność	µg/cm <sup>2</sup>	≤ 100
Resistencia a la flexión / Wytrzymałość na zginanie	MPA	≥ 50

ES \*Todos los valores mencionados en la tabla de propiedades físicas cumplen los criterios definidos en la norma EN ISO 6872:2008 Dentistry – Ceramic Materials ISO 6872:2008).

**Clasificación: Cerámica Dental Tipo I / Class VI (stains) & Class VIII (glaze)**

PL \* Wszystkie wartości podane w ramach właściwości fizycznych są zgodne z kryteriami wydajności określonymi w normie EN ISO 6872:2008 Stomatologia – Materiały ceramiczne).

**Klasyfikacja: ceramika dentystyczna typu I/klasa VI (farby) i klasa VIII (glazura)**

DESCRIPCIÓN DEL PRODUCTO / PRODUKT	CADUCIDAD/TRWAŁOŚĆ
GC Initial Spectrum Stain	10 años / lat
GC Initial Spectrum Glaze Powder	10 años / lat
GC Initial Spectrum Glaze Liquid / Glaze Paste Liquid	4 años / lata



# 7

## ES Preguntas frecuentes PL Często zadawane pytania

### ES ¿En qué tipos de cerámica puedo usar GC Initial Spectrum Stains?

#### PL P1. Na jakiego typu ceramice można stosować GC Initial Spectrum Stains?

ES Por favor, ver el capítulo "Indicaciones", página 27.

PL Prosimy zapoznać się z rozdziałem „Wskazania” na stronie 27.

ES Es importante saber:

- GC Initial LRF Block  
Se recomienda usar GC Initial LRF Glaze Paste como material de glaseado en exclusiva.  
Se puede añadir GC Initial Spectrum Stains en cantidades limitadas al GC Initial LRF Glaze Paste para la individualización.
- Los materiales de estratificación pueden matizarse individualmente usando spectrum stains.  
Al mezclarse con polvos de dentina, esmalte o transparentes, se recomienda utilizar pequeñas cantidades.  
Para asegurar una buena proporción de mezcla, se recomienda hacer primero una prueba.
- Cuando se usa durante la estratificación de cerámica no cocida, se pueden añadir pequeñas cantidades.
- Al mezclar material de estratificación y maquillaje, utilizar el líquido de modelar recomendado, no el Initial Spectrum Stain Liquid.
- Consultar siempre los parámetros de cocción de los materiales de estratificación.

PL Ważne:

- Bloczki GC Initial LRF  
Jako materiału dedykowanego do glazurowania zaleca się używanie glazury w paście GC Initial LRF.  
Ograniczoną ilość GC Initial Spectrum Stains można dodać do glazury w paście GC Initial LRF na potrzeby indywidualizacji.
- Spectrum Stains umożliwiają nadanie odpowiedniego odcienia poszczególnym warstwom materiałów do licowania.  
W przypadku mieszania z proszkami Dentin, Enamel lub Transpa zaleca się stosowanie niewielkiej ilości.  
Aby określić odpowiednią proporcję mieszania, zalecamy przygotowanie niewielkiej próbki do wypalenia.
- W przypadku stosowania podczas odbudowy warstwowej na niewypalanej ceramice, można dodać niewielką ilość tego produktu.
- W przypadku mieszania materiału nakładanego warstwami z farbami należy użyć zalecanego płynu do modelowania zamiast płynu do Initial Spectrum Stains.
- Należy zawsze zapoznać się z parametrami wypalania materiałów dedykowanych do nakładania.

### ES ¿Son fluorescentes GC Initial Spectrum Stains & Glaze?

#### PL P2. Czy GC Initial Spectrum Stains i Glaze mają właściwości fluorescencyjne?

ES GC Initial Spectrum Stains ofrece un cierto grado de fluorescencia, similar al diente natural.  
El Glaze Powder sin embargo, no es fluorescente.  
Protege y glasea la superficie.  
La fluorescencia viene dada por los maquillajes base.

PL Farby GC Initial Spectrum zapewniają określony poziom fluorescencji, podobnie jak naturalne zęby.  
Natomiast proszek glazury nie ma właściwości fluorescencyjnych.  
Służy on do ochrony i glazurowania powierzchni.  
Efekt fluorescencyjny zapewniają farby naniesione pod tą glazurą.

**ES ¿Se puede mezclar GC Initial Spectrum Stains con GC Initial IQ One Body Lustre Pastes NF?**

**PL P3. Czy możliwe jest mieszanie GC Initial Spectrum Stains z GC Initial IQ One Body Lustre Pastes NF?**

- ES** Sí, se pueden mezclar con moderación para intensificar los Lustre Pastes NF. Mezclar la cantidad requerida de los polvos de maquillaje con el líquido LP NF Dilution y mezclar con LP NF o mezclar directamente el maquillaje en polvo con, por ejemplo, Lustre Paste Neutral (L-N).

Initial Spectrum Stains y Lustre Pastes NF son productos compatibles.

Initial Lustre Pastes NF son colores dinámicos de tres dimensiones listos para usarse, basados en una mezcla especial de finas partículas cerámicas.

- PL** Tak, jest to możliwe przy wprowadzeniu odpowiednich zmian pozwalających zintensyfikować efekt Lustre Pastes NF. Zmieszać żądaną ilość farby w proszku z płynem do rozcieńczenia Lustre Pastes NF, a następnie zmieszać ją z żądaną pastą Lustre Pastes NF lub zmieszać farby w proszku bezpośrednio z np. Lustre Paste Neutral (L-N).

Initial Spectrum Stains są kompatybilne z Lustre Pastes NF.

Initial Lustre Pastes NF to gotowe do użycia, 3-wymiarowe dynamiczne odcienie, stworzone na bazie specjalnie dobranych drobnych cząstek ceramiki.

**ES ¿GC Initial Spectrum Stains tiene contraindicaciones de uso?**

**PL P4. Czy istnieją jakieś przeciwwskazania dotyczące stosowania GC Initial Spectrum Stains?**

- ES** Todo lo que no esté explícitamente especificado como una indicación: ver Uso previsto y caducidades. No mezclar con otros maquillajes.

No utilizar para maquillaje, caracterización y glaseado de restauraciones CAD parcialmente cristalizadas (ej. IPS e.max® CAD – Ivoclar Vivadent).

- PL** Wszystko, co nie zostało wyraźnie określone jako wskazanie – patrz rozdział „Przeznaczenie i okres przydatności do użycia”. Nie mieszać z innymi farbami.

Farby te nie są przeznaczone do barwienia, charakteryzacji oraz glazurowania częściowo skryształizowanych uzupełnień CAD (np. IPS e.max® CAD – Ivoclar Vivadent).

**ES ¿La superficie no es brillante después de la cocción, ¿cuál puede ser la causa?**

**PL P5. Co może być przyczyną braku błyszczącej powierzchni glazury po wypaleniu?**

- ES** Comprobar las temperaturas de cocción e incrementar la temperatura final. Cuando los Lustre Pastes NF se diluyen mucho o se aplican en una capa muy fina, el efecto brillante es moderado. Aplicar una capa más espesa o diluir menos.

- PL** Należy sprawdzić temperatury wypalania i zwiększyć temperaturę końcową. Stosowanie mocno rozcieńczonych Lustre Pastes NF lub nakładanie zbyt grubej warstwy wpływa ujemnie na połysk, a zatem należy nakładać bardziej gęstą warstwę/mniej rozcieńczając pasty.

**ES ¿Puedo aplicar más de una capa de GC Initial Spectrum Stain?**

**PL P6. Czy możliwe jest nałożenie więcej niż jednej warstwy GC Initial Spectrum Stain?**

- ES** Sí, se pueden hacer más cocciones, manteniendo siempre las mismas temperaturas.

- PL** Tak, możliwe jest powielanie wypalania przy zachowaniu tej samej temperatury.

# 8

- E Related Products
- DE Verwandte Produkte
- FR Produits associés
- IT Prodotti collegati
- ES Productos relacionados
- PL Produkty powiązane



GC Initial IQ Lustre Pastes NF Set - V-Shades



GC Initial IQ Lustre Pastes NF Set - Gum Shades



GC Initial LiSi Press



GC Initial MC, Zr-FS, LiSi

A series of horizontal dashed lines for handwriting practice, spanning the width of the page.



 GC EUROPE N.V.  
Researchpark Haasrode-Leuven 1240  
Interleuvenlaan 33, B-3001 Leuven  
Tel. +32.16.74.10.00, Fax. +32.16.40.02.14  
info.gce@gc.dental, www.gceurope.com

GC AMERICA INC.  
3737 West 127th Street, USA-Alsip, ILL. 60803  
Tel. +1.708.597.0900, Fax. +1.708.3771.5103  
sales@gcamerica.com, www.gcamerica.com

GC GERMANY GmbH  
Seifgrundstrasse 2, D-61348 Bad Homburg  
Tel. +49.61.72.99.59.60, Fax. +49.61.72.99.59.66.6  
info.germany@gc.dental, www.germany.gceurope.com

GC ITALIA S.r.l.  
Via Calabria 1, I-20098 San Giuliano Milanese  
Tel. +39.02.98.28.20.68, Fax. +39.02.98.28.21.00  
info.italy@gc.dental, www.italy.gceurope.com

GC UNITED KINGDOM Ltd.  
16-23 Coopers Court, Coopers Court, Newport Pagnell, UK-Bucks.  
MK16 8JS  
Tel. +44.1908.218.999, Fax. +44.1908.218.900  
info.uk@gc.dental, www.uk.gceurope.com

GC FRANCE s.a.s.  
8 rue Benjamin Franklin, F-94370 Sucy en Brie Cedex  
Tel. +33.1.49.80.37.91, Fax. +33.1.45.76.32.68  
info.france@gc.dental, www.france.gceurope.com

GC IBÉRICA - Dental Products, S.L.  
Edificio Codesa 2  
Playa de las Américas, 2, 1º, Of. 4, ES-28290 Las Rozas, Madrid  
Tel. +34.916.364.340, Fax. +34.916.364.341  
comercial.spain@gc.dental, www.spain.gceurope.com

GC AUSTRIA GmbH  
Tallak 124, A-8103 Rein bei Graz  
Tel. +43.312.45.40.20, Fax. +43.312.45.40.20.40  
info.austria@gc.dental, www.austria.gceurope.com

GC BENELUX B.V.  
Edisonbaan 12, NL-3439 MN Nieuwegein  
Tel. +31.30.630.85.00, Fax. +31.30.605.59.86  
info.benelux@gc.dental, www.benelux.gceurope.com

GC EUROPE N.V. - East European Office  
Siget 19b, HR-10020 Zagreb  
Tel. +385.1.46.78.474, Fax. +385.1.46.78.473  
info.eeo@gc.dental, www.eeo.gceurope.com

GC NORDIC AB - Finnish Branch  
Bertel Jungin aukio 5 (6. kerros), FIN-02600 Espoo  
Tel. +358 40 9000 757  
info.finland@gc.dental, www.finland.gceurope.com

GC NORDIC AB - Danish Branch  
Harbour House, Sundkrogsgade 21, DK-2100 København  
Tel. +45 23 26 03 82  
info.denmark@gc.dental, http://nordic.gceurope.com

GC NORDIC AB  
Box 70396, S-107 24 Stockholm  
Tel. +46.8.506.361.85  
info.nordic@gc.dental, http://nordic.gceurope.com

GC AUSTRIA GmbH - Swiss Office  
Bergstrasse 31, CH-8890 Flums  
Tel. +41.81.734.02.70, Fax. +41.81.734.02.71  
info.switzerland@gc.dental, www.switzerland.gceurope.com

GC AUSTRALASIA DENTAL PTY LTD  
1753 Botany Rd, Banksmeadow  
Sydney, NSW 2019, Australia  
Tel: +61.2.9301.8200, Fax: +61.2.9316.4196  
www.gcaustralasia.com