

ivoclar

Más universal que nunca.

El primer VivaPen con polimerización dual

Adhese[®] 2

Adhesivo universal
con el eficiente
VivaPen

NUEVO

Making People Smile

Adhesión universal: redefinido

Adhese[®] 2 es un adhesivo universal con propiedades de fotopolimerización y polimerización dual para restauraciones directas e indirectas.

La innovadora cánula DC azul^[1] permite, por primera vez, aplicaciones de polimerización dual directamente desde el exclusivo VivaPen[®]. Esta innovación amplía el uso clínico del adhesivo, especialmente en situaciones en las que el acceso a la luz es limitado^[2].

Beneficios adicionales más destacados:

- ✓ Apto universalmente para procedimientos de adhesión directa e indirecta
- ✓ Compatible con todos los protocolos de grabado
- ✓ Adecuado para aplicaciones de fotopolimerización y polimerización dual^[2]: ofrece mayor flexibilidad y fiabilidad, incluso en casos con acceso limitado a la luz
- ✓ Fuerza de adhesión siempre elevada (>25 MPa) sobre dentina y en esmalte^[4]
- ✓ Efecto desensibilizante integrado para minimizar el riesgo de sensibilidades posoperatorias
- ✓ Sin Bis-GMA
- ✓ Dispensación eficiente y rentable con VivaPen: hasta cuatro veces más aplicaciones por ml en comparación con los botes convencionales^[5,6]

Aplicación intraoral rápida y controlada^[3]

Punta flocada con iniciador integrado

Cánula intercambiable y flexible que proporciona un fácil acceso a todas las zonas de la boca y todos los tamaños de cavidades





Práctico indicador del
nivel de llenado

Vista despejada del
campo operatorio
durante la aplicación

Clic y listo:
Dispensación precisa y
económica con el proba-
do mecanismo de clic

Novedad:

Cánula DC azul^[1] para
aplicaciones fiables de
polimerización dual

[1] DC = polimerización dual.

[2] Polimerización dual (fotopolimerización y autopolimerización) solo en combinación con la cánula DC azul y composites de cementación o reconstrucción de muñones de polimerización.

[3] Se debe utilizar una funda protectora en las aplicaciones intraorales.

[4] En combinación con Tetric plus Fill, Tetric plus Flow y Variolink Esthetic DC.

[5] Berndt & Partner, VivaPen Benchmarking Study, Study Report, abril de 2022.

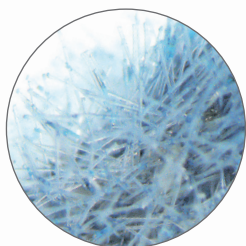
[6] Holaschke S, VEA Verification Report, Ivoclar Vivadent, 2021.

Polimerización dual: directamente desde VivaPen®

La cánula DC azul: solución universal para la máxima flexibilidad clínica

Gracias a la innovadora cánula azul DC^[7], Adhese® 2 permite una aplicación fiable de polimerización dual directamente desde VivaPen^[8], lo que lo hace adecuado tanto para aplicaciones de fotopolimerización como para casos clínicos en los que no se puede garantizar una fotopolimerización eficaz, como la cementación adhesiva de restauraciones indirectas.

Con
coiniador
integrado



La punta de la cánula DC azul está recubierta con **un coiniador para la autopolimerización**. Además, no se requiere ningún activador de polimerización dual independiente para la compatibilidad con los composites de autopolimerización y polimerización dual.





La cánula LC negra^[7] para casos con suficiente fotopolimerización

La cánula LC negra probada es adecuada solo para aplicaciones de fotopolimerización, por ejemplo, en procedimientos de restauración directa o cuando se garantiza una fotopolimerización suficiente.

Para aplicaciones de fotopolimerización, las cánulas LC y DC proporcionan el mismo rendimiento y resultados igualmente fiables.



Información general de aplicaciones

	Cánula DC	Cánula LC
Restauraciones directas (fotopolimerización)	✓	✓
Restauraciones indirectas (fotopolimerización)	✓	✓
Restauraciones indirectas (autopolimerización)	✓ ^[9]	—
Postes radiculares (autopolimerización)	✓ ^[9]	—

[7] DC = polimerización dual, LC = fotopolimerización.

[8] Solo en combinación con composites de cementación de polimerización dual.

[9] Se aplica a la técnica de grabado y enjuague (Total Etch, TE).

En combinación con Variolink Esthetic DC, compatible con todos los protocolos de grabado.



Calidad en la que se puede confiar

Efecto
desensibilizante
integrado

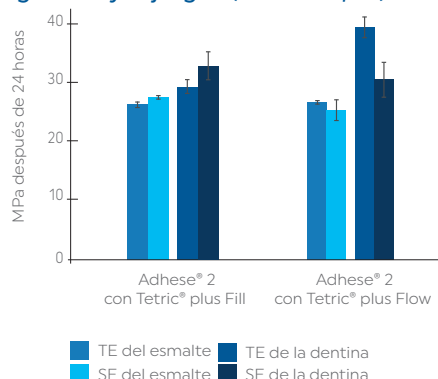


Fuerza de adhesión elevada para una mayor confianza

Adhese® 2 alcanza valores fiables de fuerza de adhesión (>25 MPa) en el esmalte y la dentina^[10], independientemente del protocolo de grabado utilizado. La alta tolerancia a la humedad del material garantiza una adhesión fuerte y uniforme, tanto en dentina seca como húmeda.

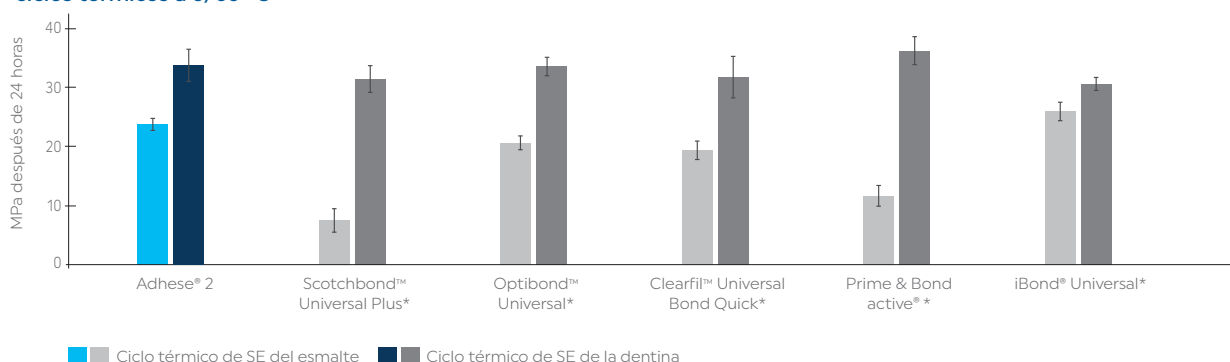
Adhese 2 ofrece el mismo rendimiento de adhesión que el Adhese Universal clínicamente probado y ofrece valores de fuerza de adhesión comparables a los de los sistemas multicomponente de referencia establecidos.

Valores de resistencia de adhesión al cizallamiento en el esmalte y la dentina cuando se utiliza la técnica de autograbado (SE) y la técnica de grabado y enjuague (Total Etch, TE)



Fuente: I+D de Ivoclar Vivadent AG, Schaan, 2024

Valores de fuerza de adhesión al cizallamiento en esmalte y dentina con Tetric® PowerFill después de la aplicación de la técnica de autograbado (SE) y 10.000 ciclos térmicos a 5/55 °C



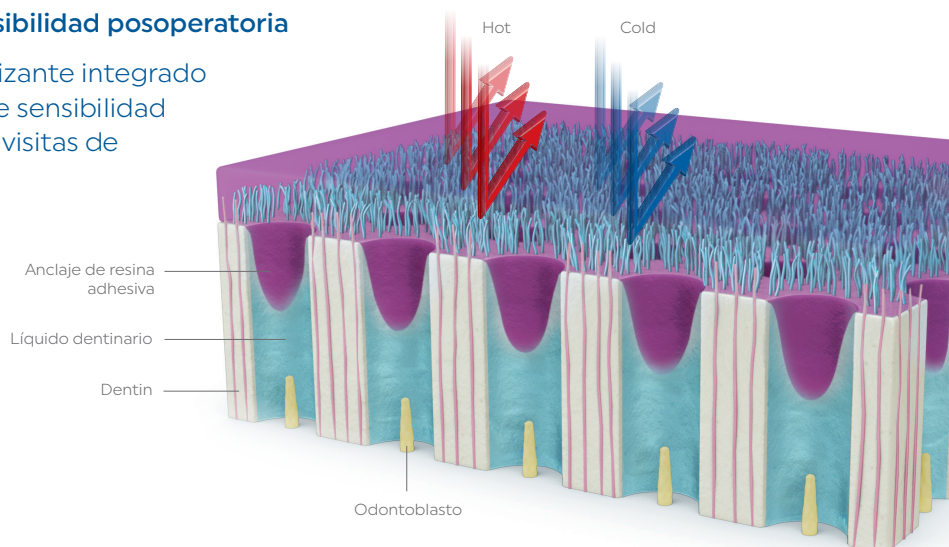
Fuente: I+D, Ivoclar Vivadent AG, Schaan, 2024.

* No son marcas registradas de Ivoclar Vivadent AG.

Reducción significativa del riesgo de sensibilidad posoperatoria

Adhese 2 cuenta con un efecto desensibilizante integrado que reduce significativamente el riesgo de sensibilidad posoperatoria y minimiza la necesidad de visitas de control asociadas.

El adhesivo universal forma una barrera mecánica que sella eficazmente los túbulos de dentina, lo que hace innecesario el uso de un agente desensibilizante adicional.



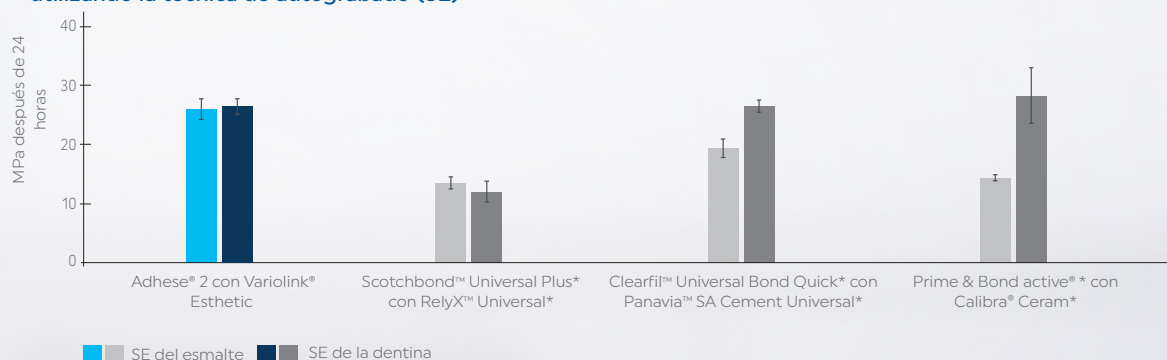
[10] En combinación con Tetric plus Fill, Tetric plus Flow y Variolink Esthetic DC

Resistente en cualquier situación

La innovadora cánula azul DC amplía el abanico de aplicaciones clínicas de Adhese® 2 en VivaPen, especialmente para la cementación adhesiva de restauraciones indirectas, cuando es necesario o preferible la autopolimerización.

En combinación con Variolink® Esthetic DC, el adhesivo alcanza valores predecibles y elevados de resistencia de adhesión tanto en el esmalte como en la dentina, independientemente del protocolo de grabado utilizado, lo que garantiza restauraciones fiables y duraderas.

Valores de resistencia de adhesión al cizallamiento para restauraciones indirectas sobre esmalte y dentina utilizando la técnica de autograbado (SE)



Fuente: I+D, Ivoclar Vivadent AG, Schaan, 2024.

* No son marcas registradas de Ivoclar Vivadent AG.



Cementación precisa y resultado estético

La aplicación del adhesivo en modo de autopolimerización con la cánula DC azul mejora la precisión del ajuste al colocar restauraciones indirectas, ya que la posible acumulación de producto no compromete el resultado.

Dado el reducido espesor de la película (aprox. 10 μm), Adhese 2 garantiza un ajuste preciso incluso después de la fotopolimerización para restauraciones indirectas y una integración perfecta de restauraciones directas para obtener resultados estéticos óptimos.

Polimerización
dual sin
activador DC
independiente

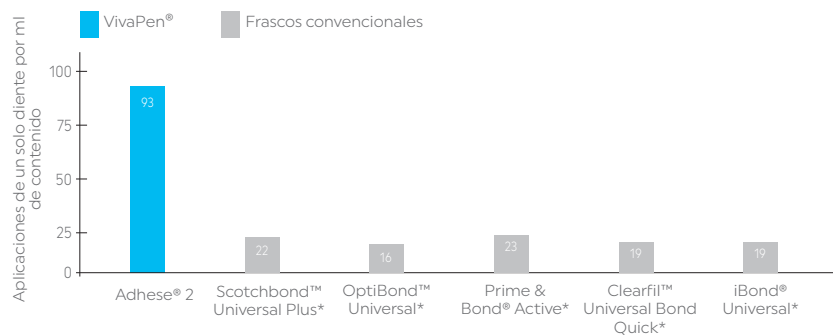


Mayor eficiencia del flujo de trabajo

VivaPen
eficiente

Aplicación precisa con VivaPen®

Gracias al intuitivo mecanismo de clic, se puede dispensar la cantidad necesaria de adhesivo de forma precisa y económica, sin necesidad de platos de mezcla ni pasos adicionales. Esto reduce considerablemente el desperdicio de material y disminuye sus costes en cada aplicación.



Las mediciones se tomaron mediante métodos gravimétricos y simulando el uso clínico diario.
Fuente: Berndt & Partner, VivaPen Benchmarking Study, Study Report, abril de 2022.

* No son marcas registradas de Ivoclar Vivadent AG.

Más fácil que
nunca

Para restauraciones directas e indirectas

Gracias a sus propiedades de polimerización dual, Adhese® 2 ofrece la máxima flexibilidad en aplicaciones clínicas: Con la cánula DC azul, es compatible con composites fotopolimerizables, autopolimerizables y de polimerización dual, sin necesidad de un activador adicional.

Polimerización
en 5 segundos

Polimerización rápida y fiable

Adhese 2 se puede polimerizar con lámparas de polimerización convencionales (con una intensidad lumínica de 2000 mW/cm²) en tan solo 5 segundos.

Para restauraciones de cavidades de clase I y II en dientes posteriores permanentes con fotopolimerización oclusal utilizando Bluephase PowerCure con una intensidad lumínica de 3000 mW/cm², el tiempo de polimerización se reduce a tan solo 3 segundos.

[11] Berndt & Partner, VivaPen Benchmarking Study, Study Report, abril de 2022.

[12] Holaschke S, VEA Verification Report, Ivoclar Vivadent, 2021.

Hasta

4 veces

más aplicaciones de un solo
diente por ml de contenido en
comparación con los botes
convencionales^[11,12]



Métodos de entrega

Kits Adhese 2 VivaPen	
757027	Kit Adhese 2 LC VivaPen (1 x 2 ml) 100 cánulas a presión VivaPen (LC)
757028	Kit Adhese 2 DC VivaPen (1 x 2 ml) 100 cánulas a presión VivaPen (DC)
757026	Kit de inicio Adhese 2 LC/DC VivaPen (1 x 0,5 ml) 10 cánulas a presión VivaPen (LC), 10 cánulas a presión VivaPen (DC)

Adhese 2 también está disponible en frasco y en envases monodosis independientes, ya sea con cepillos endodónticos o con cepillos normales.

Tratamiento restaurador directo para una estética eficiente

Nuestros productos combinados para tratamientos restauradores directos le permiten elaborar restauraciones estéticas de gran calidad con mayor eficiencia.



Aislar

Tratamientos relajados y eficaces con OptraGate 2



Adherir

Unión universal con Adhese 2 en el eficiente VivaPen



Restaurar

Cuente con Tetric plus: el nuevo composite universal simplificado



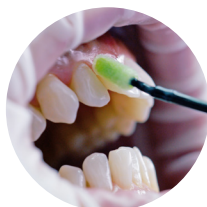
Polimerización

Un alto rendimiento de polimerización ofrecido por Bluephase PowerCure



Pulido

Superficies brillantes producidas con OptraGloss



Cuidados

Prevención eficaz con Fluor Protector S