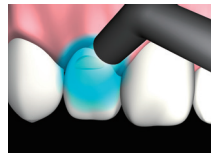
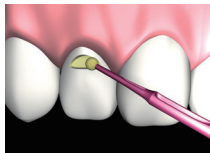
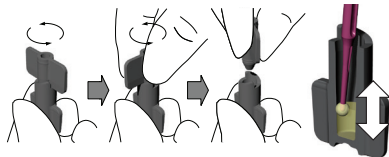


● G-BOND™ Unit Dose TECHNIQUE GUIDE



Prior to use, carefully read the instructions for use. / Vor der Benutzung Anleitung sorgfältig lesen. / Avant toute utilisation, lire attentivement la notice.



1 PREPARATION
Unscrew cap counterclockwise Using the disposable applicator, mix the liquid thoroughly for 5 seconds.

VORBEREITUNG
Kappe entgegen dem Uhrzeigersinn aufschrauben. Mit dem Einwegapplikator fünf Sekunden gründlich anmischen.

PRÉPARATION
Dévissez le bouchon dans le sens inverse des aiguilles d'une montre. En utilisant l'applicateur jetable, mélangez le liquide soigneusement pendant 5 secondes.

2 APPLICATION
Apply G-BOND™ to entire dried cavity.

AUFTRAGEN
G-BOND™ auf die gesamte, trockene Oberfläche der Kavität geben.

APPLICATION
Appliquer G-BOND™ dans la cavité séchée.

3 WAITING
Leave undisturbed for 5-10 seconds.

WARTEZEIT
5-10 Sek. lang ruhen lassen.

TEMPS D'ATTENTE
Attendre 5-10 secondes.

4 DRYING
Dry thoroughly under **MAXIMUM air pressure** for 5 sec. in the presence of vacuum suction.

TROCKNEN
Mit **MAXIMALEM Druck** komplett 5 Sekunden lang bei Absaugereinsatz **trocknen**.

SECHAGE
Sécher la surface pendant 5 secondes à l'aide d'une seringue à air sous pression **MAXIMALE** et en présence de l'aspiration.

5 LIGHT CURING
Light cure with a visible light curing unit.

LICHTHÄRTEN
Lichthärtung mit sichtbarem Licht.

PHOTOPOLYMERISATION
Photopolymériser avec une unité lumineuse.

NOTE:
1) Use immediately.
2) This material is disposable. Do not recap or reuse.

ANMERKUNG:
1) Sofort verwenden.
2) Dieses Material ist ein Einwegprodukt.
Nicht wiederverschließen oder -verwenden.

NOTE:
1) Utilisez immédiatement.
2) Ce matériel est à usage unique. Ne pas re-transvaser, ne pas réutiliser.

G-BOND™ Irradiation Time / Belichtungszeit / Temps d'irradiation

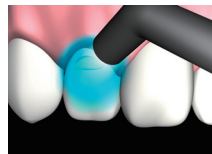
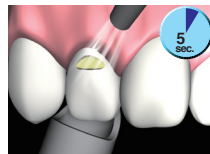
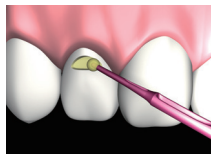
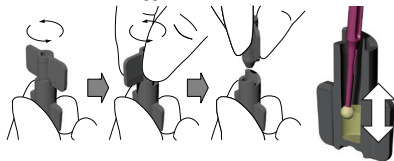
Light curing unit	Halogen / LED (700 mW/cm ²)	High power LED (more than 1200 mW/cm ²)	Plasma Arc (2000 mW/cm ²)
Distance from light guide tip (< 10mm)	10 sec.	5 sec.	3 sec.
Distance from light guide tip (> 10mm)	20 sec.	10 sec.	6 sec.

G-BOND™ Unit Dose

TECHNIQUE GUIDE



Prima dell'utilizzo leggere attentamente le istruzioni. / Antes de usar, leer cuidadosamente las instrucciones de uso. / Lees voor gebruik zorgvuldig de gebruiksaanwijzing.



1 PREPARAZIONE

Svitare il tappo in senso antiorario. Con l'apposito applicatore monouso, miscelare accuratamente il liquido per 5 secondi.

PREPARACIÓN

Girar en dirección contraria a las agujas del reloj. Con el aplicador desechable, mezclar el líquido cuidadosamente durante 5 segundos.

VOORBEHANDELING

Tegen de klok in opendraaien. Meng de vloeistof grondig gedurende 5 seconden met behulp van de wegwerp applicator.

2 APPLICAZIONE

Applicare G-BOND™ sull'intera cavità asciugata.

APLICACIÓN

Aplicar G-BOND™ en toda la cavidad seca.

AANBRENGEN

Breng G-BOND™ aan op de droge caviteit.

3 ATTENDERE

Non toccare per 5-10 secondi.

ESPERAR

Dejarlo sin tocar durante 5-10 segundos.

INWERKTIJD

Gedurende 5-10 seconden ongestoord laten inwerken.

4 ASCIUGARE

Asciugare accuratamente per 5 secondi con la siringa dell'aria alla pressione **MASSIMA** e sotto aspirazione.

SECAR

Secar minuciosamente bajo **MÁXIMA** presión de aire durante 5 segundos, al mismo tiempo succionar al vacío.

DROGEN

Grondig drogen met **MAXIMALE** druk gedurende 5 seconden en tegelijkertijd afzuigen.

5 FOTOPOLIMERIZZARE

Fotopolimerizzare con una lampada a luce visibile.

POLIMERIZACIÓN

Polimerizar con una unidad visible de fotocuración.

LICHTUITHARDING

Belicht met een composietlamp.

NOTE:

- 1) Usare immediatamente.
- 2) E' un materiale monodose. Non richiuderlo o riutilizzarlo.

NOTA:

- 1) Usar inmediatamente.
- 2) Este material es desechable. No usar o envasar nuevamente.

OPMERKING

- 1) Direct gebruiken.
- 2) Dit is materiaal om weg te werpen. Niet afsluiten of opnieuw gebruiken.

G-BOND™ Tempi di irraggiamento / Tiempo de irradiación / Belichtingstijd

	Halogen / LED (700 mW/cm ²)	High power LED (more than 1200 mW/cm ²)	Plasma Arc (2000 mW/cm ²)
Light curing unit			
Distance from light guide tip (< 10mm)	10 sec.	5 sec.	3 sec.
Distance from light guide tip (> 10mm)	20 sec.	10 sec.	6 sec.