

¡Unamos nuestras fuerzas!



**Soluciones
inteligentes**
de GC para todos
sus retos en cuestión
de cementación



GC

¿Cómo elegir el cemento óptimo?

En la actualidad, existe una amplísima gama de opciones a la hora de planificar y ejecutar restauraciones indirectas. Desde el momento en que su paciente entra por la puerta, usted tiene que valorar multitud de factores para determinar el plan de tratamiento.

Como dentista, usted sabe que no hay dos pacientes iguales y que, por lo tanto, es importante adoptar un enfoque integral a la hora de planificar el tratamiento, teniendo en cuenta las opciones de restauración indirecta y el tipo de preparación que mejor se adapte a la situación clínica del paciente.

Una parte importante de este proceso consiste en elegir el cemento adecuado



Las preguntas fundamentales que debe hacerse antes de tomar la decisión final son:
¿Cuál considero que es el mejor cemento para ayudar a:

proteger la
estructura del
diente?

proteger la
restauración
protésica?

La selección del cemento óptimo constituye la garantía de una bonita sonrisa y de la satisfacción a largo plazo de su paciente.



Descubra nuestra gama de cinco soluciones óptimas para todos sus retos de cementación

Con más de 95 años de experiencia y una de las gamas de productos más completas del mercado, en GC creemos que somos su opción ideal para ayudarle a encontrar las soluciones de cementación más adecuadas.

Después de todo, una cementación eficaz es un trabajo de equipo.

Cada una de las soluciones de cementación de GC es adecuada para una situación clínica distinta y le ofrece características únicas en lo que se refiere a sus propiedades físicas, tiempo de trabajo, protocolo de utilización, liberación de flúor y coste, entre otros aspectos.

¡Unamos nuestras fuerzas!





En función de la situación clínica, la primera pregunta que deberá hacerse es: ¿tengo que CEMENTAR o ADHERIR?

¿Cuándo hay que cementar?

La cementación se utiliza habitualmente cuando sus preparaciones permiten una unión mecánica adecuada.
Los siguientes aspectos clínicos determinarán su elección del procedimiento óptimo de CEMENTACIÓN:

La preparación tiene retención



Elija el cemento **GI** o **RMGI** que ofrezca el mejor equilibrio entre facilidad de uso, velocidad y protección de los dientes.

El aislamiento no es posible



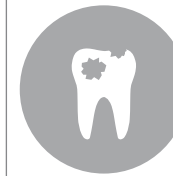
Seleccione un cemento **GI** o **RMGI**, ya que ofrecen resistencia a la humedad y una excelente adhesión química al diente.

Necesidad estética moderada



Seleccione un cemento **GI** o **RMGI** cuando la situación clínica y/o el sustrato seleccionado (zirconio, metal y metal-cerámica) no requieran un cemento altamente estético.cement.

Pacientes con necesidades especiales



Seleccione un cemento **GI** o **RMGI** para pacientes geriátricos y con alto riesgo de caries.

Sus opciones

Cemento de Ionómero de Vidrio Convencional (GI) | Solución GC: **Fuji I**
Cemento de Ionómero de Vidrio Modificado con Resina (RMGI) | Soluciones GC:
Fuji PLUS y **FujiCEM 2**

Fuente: Dra. Lucile Dahan, Francia (1) y Prof. Jean-François Lasserre, Francia (2, 3 y 4)

«La mayoría de las veces, los márgenes de la preparación son subgingivales y resulta difícil conseguir un control absoluto de la humedad».

DRA. LUCILE DAHAN (FRANCIA)

¿Cuándo hay que adherir?

La técnica adhesiva se utiliza habitualmente cuando se requiere una adhesión adicional o cuando el resultado estético es de suma importancia.

La preparación no tiene retención



Seleccione **cemento de resina adhesivo**, cuando la preparación no tenga retención. Puede usarse un **cemento autoadhesivo** (fácil de utilizar) para preparaciones con una retención moderada.

Es posible el aislamiento



Seleccione un **cemento de resina adhesivo** o un **cemento autoadhesivo** cuando pueda garantizarse una superficie de trabajo seca.

Se necesita un excelente resultado estético



Seleccione un **cemento de resina adhesivo** o un **cemento autoadhesivo** para obtener un excelente resultado estético.

Se necesita una adhesión adicional



Seleccione un **cemento de resina adhesivo** para adherir carillas y materiales cerámicos híbridos (por ejemplo, CERASMART).

Sus opciones

Cemento de Resina Autoadhesivo | Soluciones GC: **G-CEM LinkAce** y **G-CEM Capsule**

Cemento de Resina Adhesivo | Soluciones GC: **G-CEM LinkForce (polimerización dual)** y **G-aenial Universal Flo (fotopolimerización)**

Descubra todas nuestras soluciones de cementación

Con una de los portfolios de productos de cementación más completas del mercado, en GC podemos ayudarle a conservar la sonrisa de su paciente.



Nuestra soluciones para cementación permanente

Cementos a base de Ionómero de Vidrio	Cementos a base de Resina (de Composite)
<p>Fuji I </p> <p>Cemento de ionómero de Vidrio Convencional (GI)</p> <ul style="list-style-type: none"> • Solución con una buena relación calidad-precio • Cemento sin resina Página 7 	<p>G-CEM LinkAce y G-CEM Capsule </p> <p>Cemento de Resina Autoadhesivo</p> <ul style="list-style-type: none"> • Modo de autopolimerización eficaz • Fácil de usar <p>Página 10</p> 
<p>Fuji PLUS </p> <p>Cemento de Ionómero de Vidrio Modificado con Resina (RMGI)</p> <ul style="list-style-type: none"> • Éxito clínico a largo plazo • Cemento sin complicaciones <p>Página 8</p> 	<p>G-CEM LinkForce </p> <p>Cemento de Resina Adhesivo (polimerización dual)</p> <ul style="list-style-type: none"> • Excelente adhesión • Excelente resultado estético <p>Página 11</p> 
<p>FujiCEM 2 </p> <p>Cemento de Ionómero de Vidrio Modificado con Resina (RMGI)</p> <ul style="list-style-type: none"> • Fácil de usar • Versátil <p>Página 9</p> 	<p>G-ænial Universal Flo </p> <p>Composite restaurador inyectable para la adhesión de carillas (fotopolimerización)</p> <ul style="list-style-type: none"> • Excelente resultado estético • Propiedades físicas excepcionales <p>Página 12</p> 

Nuestras soluciones para cementación provisional

Cemento de Óxido de Zinc	Cemento de Ionómero de Vidrio Convencional
<p>Freegenol </p> <p>Página 13</p> 	<p>Fuji TEMP LT </p> <p>Página 13</p> 

GC Fuji I

Cemento de Ionómero de Vidrio
Convencional

La solución de cementación sin resinas y biocompatible con 25 años de gran éxito clínico. El uso de Fuji I, el primer GI de cementación de GC, está muy extendido en todo el mundo. Descubra por qué Fuji I sigue siendo uno de los materiales preferidos.



Solución con una buena relación calidad-precio



Cemento sin resinas para pacientes alérgicos al metacrilato (resina)



Buena solución para la cementación en pilares de implantes. La sencilla eliminación de los restos reduce considerablemente el riesgo de periimplantitis.

Source: Dr. Emmanuel d'Incau, France

Principales ventajas clínicas

- Adhesión química a la estructura dental, que asegura un **sellado marginal** excelente
- Solución resistente a la **humedad** cuando no pueda garantizarse una superficie seca
- Rápido y fácil de utilizar sin necesidad de grabado ni adhesivo
- **Cemento sin resinas** para pacientes alérgicos al metacrilato (resina)
- **Sensibilidad postoperatoria:** prácticamente **inexistente:** solución respetuosa con la pulpa

Ventajas prácticas

- Solución rentable y fácil de utilizar para restauraciones con base metálica
- Aspecto económico: €€€€€

Aplicaciones clínicas

	Metal / PFM	Zirconio / alúmina
Incrustaciones inlay / onlay	●	N.A.
Coronas / puentes	●	●
Postes / muñones inlay	●	-

«Fuji I resulta ideal para la cementación permanente de elementos fijos en pilares de implantes. La eliminación de los restos es sencilla y fácil de controlar, de forma que se reduce el riesgo de periimplantitis».

DR. EMMANUEL D'INCAU (FRANCIA)

GC Fuji PLUS

Cemento de Ionómero de Vidrio Modificado con Resina



Éxito clínico a largo plazo



Equilibrio perfecto entre protección dental y adhesión



Fácil extracción de los restos



Solución predecible y sin complicaciones

Fuente: Dr. Emmanuel d'Incau (Francia)

Eficacia probada durante más de 20 años: una solución predecible y sin complicaciones. GC Fuji PLUS es uno de los productos más conocidos y se considera un material de referencia en su clase, ya que ofrece la protección dental de un cemento de ionómero de vidrio equilibrada con la resistencia y las propiedades estéticas de un cemento de resina.

Principales ventajas clínicas

- **Adhesión química** a la estructura dental, que asegura un **sellado marginal** excelente
- **Solución resistente a la humedad** cuando no pueda garantizarse una superficie seca
- **Rápido y sencillo:** sin necesidad de grabado ni adhesivo
- Consistencia gomosa para una **retirada sencilla de los restos**
- **Sensibilidad postoperatoria** prácticamente **inexistente:** solución respetuosa con la pulpa

Ventajas prácticas

- **Rendimiento predecible y probado** en la mayoría de casos habituales
- Disponible en distintos colores
- Disponible también en una versión de tiempo de trabajo prolongado (EWT) para puentes de gran envergadura
- Aspecto económico: €€€€€

Aplicaciones clínicas

	Metal / PFM	Cerámica feldespática y cerámica reforzada con leucita	Disilicato de litio	Zirconia / Alumina	Composite / composite reforzado con fibras
Incrustaciones inlay / onlay	●	● (incrustaciones inlays)	●	N.A.	●
Coronas / puentes	●	-	●	●	●
Postes / muñones inlay	●	N.A.	N.A.	●	●

«En nuestra consulta hemos usado Fuji PLUS durante casi dos décadas. No recuerdo ningún fallo y eso que hemos cementado más de 5000 coronas y puentes».

DR. HAN HEESSEN (PAÍSES BAJOS)

GC FujiCEM 2

Cemento de Ionómero de Vidrio Modificado con Resina

¡La sencillez es innovación! El primer cemento de ionómero de vidrio modificado con resina presentado en forma de pasta-pasta. Este cemento de fijación versátil y fácil de utilizar es el recurso ideal para la mayor parte de su trabajo de cementación habitual.



Mezcla manual

Automezcla



Fácil aplicación

Fácil extracción de los restos

Fuente: Dr. Frédéric Raux (Francia)

Principales ventajas clínicas

- **Adhesión química** a la estructura dental, que asegura un **sellado marginal** excelente
- **Resistente a la humedad:** imprescindible cuando no pueda garantizarse el control de la humedad
- **Rápido y sencillo:** sin necesidad de grabado ni adhesivo
- Consistencia gomosa para una **retirada sencilla de los restos**
- **Sensibilidad postoperatoria** prácticamente **inexistente:** solución respetuosa con la pulpa

Ventajas prácticas

- Elija entre mezcla manual o automezcla: ¡usted elige!
- Aspecto económico: €€€€€

Aplicaciones clínicas

	Metal / PFM	Cerámica feldespática y cerámica reforzada con leucita	Disilicato de litio	Zirconia / Alumina	Composite / composite reforzado con fibras
Incrustaciones inlay / onlay	●	● (incrustaciones inlays)	●	N.A.	●
Coronas / puentes	●	-	●	●	●
Postes / muñones inlay	●	N.A.	N.A.	●	●

«¿Por qué elegir un procedimiento de adhesión muy sensible a la técnica utilizada cuando se puede disponer de la fantástica adhesión química a la dentina, el sellado marginal y la resistencia de un cemento de ionómero de vidrio modificado con resina? FujiCEM 2 es fácil de utilizar, rápido y fiable».

DR. JAVIER TAPIA (ESPAÑA)

GC G-CEM LinkAce

Cemento de Resina Autoadhesivo



Puede almacenarse a temperatura ambiente



Sin necesidad de grabado ni adhesivo



Modo de autopolimerización eficaz para obtener una polimerización óptima



Resultados estéticos duraderos

Fuente: Dr. Frédéric Raux (Francia)

¿Busca los mejores resultados incluso cuando la luz no puede atravesar la restauración? Elija G-CEM LinkAce, que presenta una autopolimerización muy eficaz para obtener siempre resultados predecibles. Gracias a su iniciador y sus partículas de relleno excepcionales, ofrece una adhesión fiable, una estabilidad del color duradera y una alta resistencia a la abrasión.

Principales ventajas clínicas

- Su **eficaz modo de autopolimerización** garantiza una **polimerización óptima** incluso en restauraciones opacas o gruesas
- **No se necesita un tratamiento previo** del diente ni **la aplicación de primers** para metal o zirconio
- El grosor reducido de la película (3 µm) garantiza un **excelente ajuste de la prótesis**
- **Excelente estabilidad del color** que ofrece unos resultados estéticos duraderos

Ventajas prácticas

- Cemento de resina **fácil de utilizar**
- **No requiere refrigeración**; almacenamiento a temperatura ambiente
- Aspecto económico: €€€€€

Aplicaciones clínicas

	Metal / PFM	Cerámica feldespática y cerámica reforzada con leucita	Disilicato de litio	Zirconia / Alumina	Composite / composite reforzado con fibras
Incrustaciones inlay / onlay	●	●	●	N.A.	●
Coronas / puentes	●	●	●	●	●
Postes / muñones inlay	●	N.A.	N.A.	●	●

«Utilizo este cemento casi siempre para restauraciones de cerámica y zirconio. Me gusta especialmente que se trate de un material de polimerización dual con una excelente función de autopolimerización que asegura una elevada polimerización incluso cuando la transmisión de luz sea limitada. Este material también ofrece unos buenos resultados estéticos y es fácil de utilizar».

DRA. ANJA BARABA (CROACIA)

GC G-CEM LinkForce

Cemento de Resina Adhesivo de Polimerización Dual

Resistencia y estética en un único sistema para todas las indicaciones y todos los sustratos. G-CEM LinkForce es un cemento de resina adhesivo universal ideal para utilizar siempre que se necesite una unión adicional y resulta imprescindible para todos los bloques de cerámica CAD/CAM e híbridos, como los de CERASMART.needed and a must-have for all CAD/CAM ceramic and hybrid ceramic blocks such as CERASMART.

Principales ventajas clínicas

- Adhesión segura en todas las situaciones con **un solo sistema y tres elementos básicos**:
 - G-Premio BOND se adhiere sin riesgos a TODAS las preparaciones
 - G-Multi Primer garantiza una adhesión estable de TODAS las restauraciones
 - G-CEM LinkForce ofrece una unión resistente para TODAS las indicaciones
- Fotopolimerización óptima para indicaciones de carillas
- **Eficaz modo de autopolimerización**, útil para la fijación de restauraciones más opacas o gruesas

Ventajas prácticas

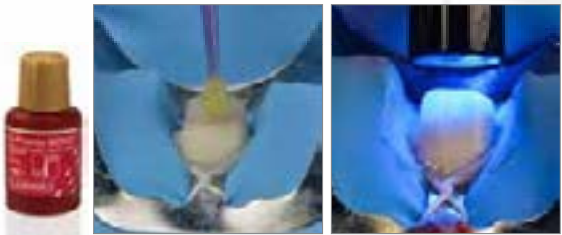
- Una poderosa solución universal y estética para todas sus necesidades de cementación adhesiva
- Posibilidad de elegir entre **cuatro colores estéticos**, con sus correspondientes **pastas de prueba**
- Aspecto económico: €€€€€

Aplicaciones clínicas

	Metal / PFM	Cerámica feldespática y cerámica reforzada con leucita	Disilicato de litio	Zirconio / alúmina	Composite / composite reforzado con fibras	Materiales cerámicos híbridos (por ejemplo, CERASMART)
Incrustaciones inlay / onlay	●	●	●	N.A.	●	●
Coronas / puentes	●	●	●	●	●	●
Carillas	N.A.	●	●	N.A.	●	●
Postes / muñones inlay	●	N.A.	N.A.	●	●	N.A.

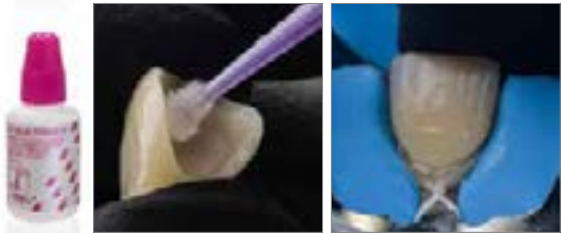
«G-CEM LinkForce es mi primera opción para todas las indicaciones clínicas. Sigue sorprendiéndome cada día».

DR. CASTI (ITALIA)



Sencilla aplicación de G-Premio BOND con y sin grabado previo

Fotopolimerización del bonding fino (3 µm) para una óptima adhesión



Un primer universal para una adhesión estable a todos los sustratos

Colocación sencilla y perfecta adaptación gracias a un grosor muy reducido de la película

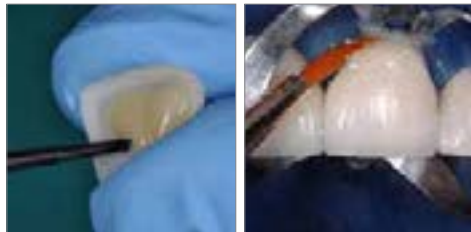
Fuente: Dr. Antonio Saiz-Pardo (España)

GC G-ænial Universal Flo

Cemento de Resina Adhesivo
Fotopolimerizable

Un composite restaurador inyectable y versátil para la adhesión de carillas.

G-ænial Universal Flo se utiliza generalmente como material de fondo cavitario y de restauración, pero también puede utilizarse para la adhesión de carillas y de algunas incrustaciones inlay y onlay en los que es posible la fotopolimerización.



Fácil aplicación

Consistencia tixotrópica:
Fácil extracción de los restos



Composite de fotopolimerización: Excelente resultado estético resistente al paso del tiempo

Fuente: Prof. Jean-François Lasserre (Francia)

Principales ventajas clínicas

- Composite inyectable con una excelente consistencia tixotrópica y una **alta viscosidad** inicial para una **fácil colocación de las carillas**
- Gracias a su administración directa, se reduce el riesgo de aparición de burbujas en los márgenes
- Elevada resistencia a la abrasión y excelente capacidad de pulido para obtener unos **resultados estéticos persistentes**
- Buena alternativa al **composite calentado** con menos riesgo de fallo en las restauraciones indirectas finas

Practical advantages

- Optimice su inventario con este producto polivalente
- Amplia gama de colores: 15 colores

Aplicaciones clínicas

	Cerámica*	Cerámicas híbridas (por ejemplo, CERASMART)	Composite
Carillas	●	●	●
Incrustaciones inlay / onlay	● (< 2.0 mm de grosor)	● (< 2.0 mm de grosor)	● (< 2.0 mm de grosor)

«Conocido por sus propiedades ópticas y mecánicas, el G-ænial Universal Flo es una buena solución para restauraciones directas y cementación (carillas, incrustaciones inlay y onlay). Actualmente, el facultativo busca materiales polivalentes y el G-ænial Universal Flo cumple este requisito. Su alta viscosidad permite un fácil control de los restos y una aplicación y colocación sencillas de la restauración».

DR. STEPHEN KOUBI (FRANCIA)

* Cerámica feldespática, cerámica reforzada con leucita y disilicato de litio

Cementos provisionales de GC...

GC Freegenol

Cemento de Óxido de Zinc



Principales características

- Solución provisional polivalente
- Consistencia y tiempos de fraguado ajustables
- Fácil extracción de los restos
- Sin eugenol; evite la interacción con cementos de resina

GC Fuji TEMP LT

Cemento de Ionómero de Vidrio Convencional en cartucho Paste Pak



Principales características

- Unión garantizada y eliminación sencilla
- Colocación sencilla gracias al reducido grosor de la película (6 µm)
- Consistencia gomosa para una retirada sencilla de los restos
- Radiopaco
- Ideal para la cementación en pilares de implantes

Descubra también los primers de GC...

Tanto si prefiere un primer universal como uno especializado, GC tiene una solución para usted.

Solución universal G-Multi PRIMER

Un primer universal para **TODAS** sus restauraciones indirectas.



Soluciones especializadas Ceramic Primer II

Un primer especializado para todas las **restauraciones indirectas estéticas**. Compatible con restauraciones de cerámica, cerámica híbrida, zirconio, alúmina y composite.










Metal Primer Z

El héroe de todas **sus restauraciones de metal y metal-cerámica**.



Carta de navegación de cementación de GC. ¡Encuentre los cementos adecuados para superar sus retos de!

	Incrustaciones inlay y onlay				Coronas y puentes				Postes y muñones inlay			Carillas
	Metal	<ul style="list-style-type: none"> • Cerámica feldespática • Cerámica reforzada con leucita 	<ul style="list-style-type: none"> • Disilicato de litio • Composite (por. ej. GC GRADIA PLUS) 	<ul style="list-style-type: none"> • Materiales cerámicos híbridos (por. ej. CERASMART) 	<ul style="list-style-type: none"> • Metal (por. ej. Initial Cast NP) • Zirconio (por. ej. GC Initial Zirconia Disk) • Alúmina 	<ul style="list-style-type: none"> • Cerámica feldespática • Cerámica reforzada con leucita 	<ul style="list-style-type: none"> • Disilicato de litio • Composite (por. ej. GC GRADIA PLUS) 	<ul style="list-style-type: none"> • Materiales cerámicos híbridos (por. ej. CERASMART) 	<ul style="list-style-type: none"> • Composite reforzado con fibra (por. ej. EverStick POST y GC Fiber Post) 	Metal	Zirconio	<ul style="list-style-type: none"> • Cerámica feldespática • Cerámica reforzada con leucita • Disilicato de litio • Materiales cerámicos híbridos (por. ej. CERASMART) • Composite
Fuji I Cemento de Ionómero de Vidrio Convencional 	●	-	-	-	●	-	-	-	-	●	-	-
Fuji PLUS Cemento de Ionómero de Vidrio Modificado con Resina 	●	●	●	-	●	-	●	-	●	●	●	-
FujiCEM 2 Cemento de Ionómero de Vidrio Modificado con Resina 	-	(incrustaciones inlays)	-	-	-	-	-	-	-	-	-	-
G-CEM LinkAce Cemento de Resina Autoadhesivo 	●	●	●	-	●	●	●	-	●	●	●	-
G-CEM Cemento de Resina Autoadhesivo 	●	●	●	-	●	●	●	-	●	●	●	-
G-CEM LinkForce Cemento de Resina Adhesivo 	●	●	●	●	●	●	●	●	●	●	●	●
G-ænial Universal Flo Cemento de Resina Adhesivo 	-	●	●	●	-	-	-	-	-	-	-	●

(para menos de 2,0 mm de grosor)*1

Descubra más características de los cementos de GC

	Ionómero de Vidrio Convencional		Ionómero de Vidrio Modificado con Resina				Resina Autoadhesivo		Resina Adhesivo	
	Fuji I	Fuji I	Fuji PLUS	Fuji PLUS EWT*2	Fuji PLUS	FujiCEM 2	G-CEM	G-CEM LinkAce	G-CEM LinkForce	G-ænial Universal Flo
Colores	Amarillo claro	Amarillo claro	Amarillo, translúcido y A3	A3	Amarillo y A3	Amarillo claro	A2, translúcido, AO3 y BO1	A2, translúcido, AO3 y BO1	A2, translúcido, opaco y blanqueamiento	A1, A2, A3, A3.5, A4, BW, B1, B2, B3, C3, CV, AO2, AO3, JE y AE
Tiempo de mezcla	20 s	10 s	20 s	20 s	10 s	10-15 s	10 s	10-15 s	10-15 s	N.A.
Tiempo de trabajo	2 min	2 min 15	2 min 30	3 min 30	2 min	2 min 15	2 min 30	2 min 50	3 min	N.A.
Tiempo de Fraguado (inicio del acabado final)	4 min 30	4 min 30	4 min 30	5 min 45	4 min 15	4 min 30	4 min	4 min	4 min	N.A.

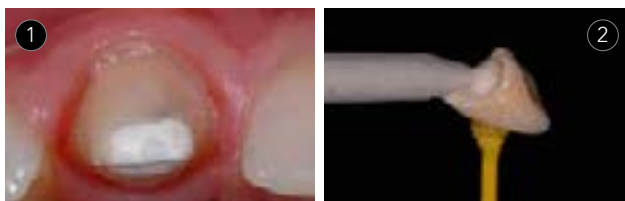
Notas: *1 Para restauraciones indirectas con grosores finos (≤ 2 mm) que permiten el uso de una técnica de fotopolimerización pura. *2: EWT: tiempo de trabajo prolongado: perfecto para la cementación de puentes.

Unamos fuerzas: descubra las soluciones de cementación únicas de GC para enfrentarse a todos sus desafíos

FujiCEM 2 y Fuji PLUS

Cemento de Ionómero de Vidrio Modificado con Resina

Una referencia probada en su clase. También son soluciones ideales sin complicaciones para sus procedimientos rutinarios, especialmente para metal, metal-cerámica y zirconio. Son imprescindibles, especialmente cuando el control de la humedad se convierte en un desafío.



- 1 | ¡La solución perfecta para los márgenes subgingivales!
- 2 | Fácil aplicación
- 3 | Fácil extracción de los restos
- 4 | Protección total del diente



Fuente: Prof. Jean-François Lasserre (1), Dr. Frédéric Raux (2 y 4), Dr. Emmanuel d'Incau (3), Francia

G-CEM LinkAce

Cemento de Resina Autoadhesivo

Posee probablemente la mejor capacidad de autopolimerización de su clase, gracias a lo cual garantiza una excelente polimerización, incluso aunque la transmisión de luz a través de la restauración sea limitada.



- 1 | Puede almacenarse a temperatura ambiente
- 2 | Sin necesidad de grabado ni adhesivo
- 3 | Modo de autopolimerización eficaz para una polimerización óptima aunque la transmisión de luz sea limitada.
- 4 | Resultados estéticos y duraderos



Fuente: Dr. Frédéric Raux, Francia

G-CEM LinkForce

Cemento de Resina Adhesivo

Cuando se necesite una adhesión total, este producto es LA solución. Este cemento de resina adhesivo universal le permite trabajar de forma estandarizada y le ofrece una adhesión resistente para todas las indicaciones.



- 1 | Sencilla aplicación de G-Premio BOND
- 2 | Fotopolimerización de la capa de bonding fino para una óptima adhesión
- 3 | Primer universal para una adhesión estable a todos los sustratos
- 4 | Colocación sencilla y perfecta adaptación



Fuente: Dr. Antonio Saiz-Pardo, España

Fuji I	
	000136 Intro Package (1x Polvo Light Yellow 35 g & 1x Liquido 20 ml)
	000134 Reposición - 35 g Polvo Light Yellow
	000135 Reposición - 20 ml (25 g) Liquido
	000240 50 Capsulas Light Yellow
Fuji PLUS	
	001409 Intro Package - Full Set A3 (15 g Polvo A3, 7 ml Liquido & 6,5 ml conditioner)
	000231 Reposición - EWT (extended working time version) 15 g Polvo A3
	000219 Reposición - 15 g Polvo Yellow
	001410 Reposición - 15 g Polvo Translucent
	001411 Reposición - 15 g Polvo A3
	000220 Reposición - 7 ml (8 g) Liquid
	000222 50 Capsulas Yellow
	001418 50 Capsulas A3
FujiCEM 2	
	900897 Reposición - 2x cartuchos Paste Pak (13,3g / 7.2 ml)
	900898 Automix Package - 2x cartuchos Paste Pak (13,3g) & 44 mixing tips
	900902 20x Mixing Tips SL, Refill Pack
	900903 10x Mixing Tips SL for Endo, Refill Pack
	001573 GC Paste Pak Dispenser
	004647 GC FujiCEM 2 Dispenser
G-CEM	
	002588 50 Capsulas Assorted (20 de cada de A2 y Translucent, 5 de cada de AO3 y BO1)
	002584 50 Capsulas A2
	002585 50 Capsulas AO3
	002586 50 Capsulas Translucent
	002587 50 Capsulas BO1
	004414 50x GC Capsule elongation tips
G-CEM LinkAce	
	004857 Reposición - 2 x 4.6 g (2.7 ml) A2
	004858 Reposición - 2x 4.6 g (2.7 ml) Translucent
	004859 Reposición - 2 x 4.6 g (2.7 ml) AO3
	004860 Reposición - 2 x 4.6 g (2.7 ml) BO1
	900668 10x GC Automix Tip Regular
	900495 10x GC Automix Tip for Endo

G-CEM LinkForce		
	009540 System Kit: 1x G-CEM LinkForce A2, 1x G-CEM LinkForce Translucent, G-Premio BOND, G-Premio BOND DCA, G-Multi PRIMER, G-CEM LinkForce Try-in Pastes (A2 & Translucent), GC Etchant & accessorios	
	009542 Starter Kit A2: 1x G-CEM LinkForce A2 (8.7g), G-Premio BOND, G-Multi PRIMER & accessorios	
	009543 Starter Kit Translucent (TR): 1x G-CEM LinkForce Translucent (8.7g), G-Premio BOND, G-Multi PRIMER & accessorios	
	009544 Reposición A2- 1x 8.7g	
	009545 Reposición Translucent (TR)- 1x 8.7g	
	009546 Reposición Opaque- 1x 8.7g	
	009547 Reposición Bleach - 1x 8.7g	
	009548 1x Try-In Paste 1.5 g A2	
	009549 1x Try-In Paste 1.5 g Translucent (TR)	
	009550 1x Try-In Paste 1.5 g Opaque	
009551 1x Try-In Paste 1.5 g Bleach		
009036 G-Premio BOND 5 ml		
009552 G-Premio BOND DCA 3 ml		
G-aenial Universal Flo		
	004213 1x 2 ml (3.4 g) syringe - BW (bleach)	
	004202 1x 2 ml (3.4 g) syringe - A1	
	004203 1x 2 ml (3.4 g) syringe - A2	
	004204 1x 2 ml (3.4 g) syringe - A3	
	004212 1x 2 ml (3.4 g) syringe - AO3	
	004215 1x 2 ml (3.4 g) syringe - JE (junior enamel)	
	004634 30x Dispensing Tip III plastic	
	004635 30x Dispensing Tip III Needle metal	
	También disponible en A3.5, A4, B1, B2, B3, C3, CV, AO2, AO3 & AE (esmalte adulto)	
	Cementos provisionales	
	Freegenol 000087 1-1 Pack tubes (55 g Base, 20 g Accelerator, 2.5 ml Cleaner)	
	Fuji TEMP LT 004253 2x 13.3 g (7.2 ml) cartuchos Paste Pak	
Primers		
	G-Multi PRIMER 009553 G-Multi PRIMER, 5 ml Liquido	
	Ceramic Primer II 008551 GC Ceramic Primer II, 3ml Liquido	
	008620 GC Ceramic Primer II Unit dose pack (10 pcs)	
	Metal Primer Z 009295 GC METAL PRIMER Z, 5ml Liquido	

GC EUROPE N.V. | Oficina central
Researchpark Haasrode-Leuven 1240
Interleuvenlaan 33
B-3001 Lovaina (Bélgica)

Tel. +32.16.74.10.00
Fax. +32.16.40.02.14
info@gceurope.com
www.gceurope.com

GC IBÉRICA Dental Products, S.L.
Edificio Codesa 2
Playa de las Americas, 2, 1º, Of. 4
28290 Las Rozas, Madrid, Spain

Tel. +34.916.364.340
Fax. +34.916.364.341
info@spain.gceurope.com
www.spain.gceurope.com

'GC.'