



Gradia Core™
y **Fiber Post™**
de **GC.**

Sistema completo
para la restauración
estética de muñones
y la cementación
de postes
en solo una sesión.

GC

Simplifique su trabajo diario con un sistema inteligente

¿Desea combinar soluciones clínicas simples y ahorro de tiempo con propiedades estéticas y resultados excelentes para sus reconstrucciones de muñones?

GC plasma su gran experiencia como líder mundial en tecnología de materiales dentales en el nuevo sistema de reconstrucción de muñones, **Gradia Core** y **GC Fiber Post**.

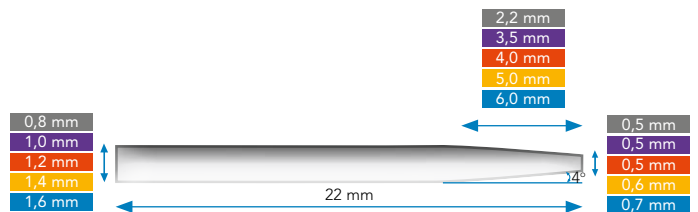
Finalmente, puede hacer su vida más fácil con una combinación ideal de postes de fibra y un composite indicado para cementación y reconstrucción de muñones que ofrecen propiedades de manejo optimizadas y resultados duraderos con un método mínimamente invasivo.

Sistema seguro para los dientes basado en principios de mínima intervención:

- **Preparación mínima del diente:** gracias al excelente material adhesivo de **Gradia Core**, se puede utilizar una técnica de preparación convencional.

- **Aumento mínimo del espacio radicular:** la gran variedad de tamaños de **GC Fiber Post** permite una preparación mínima del canal.

- **Tensión minimizada sobre el resto de la estructura del diente:** a diferencia del muñón artificial colado o los postes metálicos, el módulo de elasticidad del sistema **GC Fiber Post** y **Gradia Core** se asemeja más al de la dentina natural, por lo que proporciona una mejor distribución de la tensión y minimiza el riesgo de fractura de la raíz. Además, toda la reconstrucción se unifica con un solo material de cementación y reconstrucción de muñones.



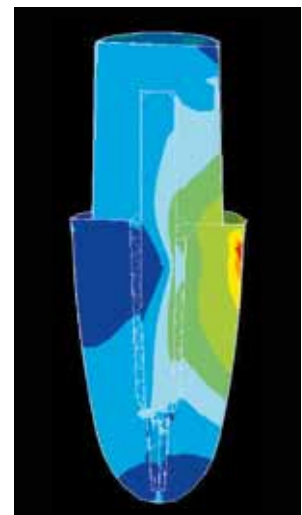
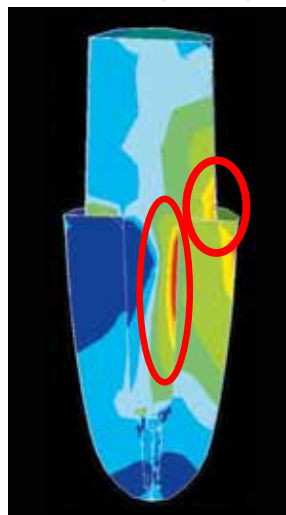
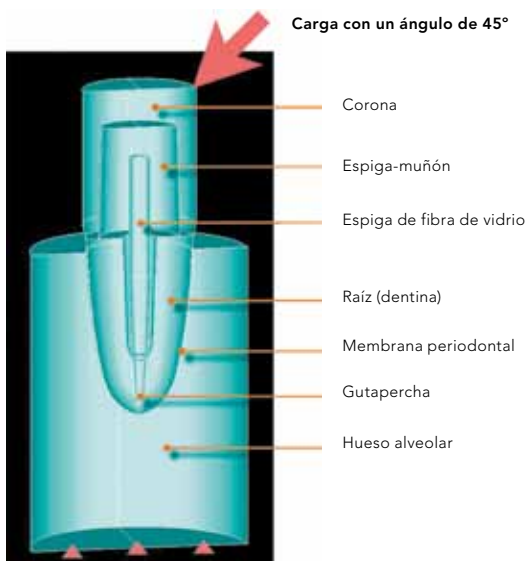
Configuración de prueba generada por ordenador

Espiga-muñón colado de metal

Las partes rojas indican que la tensión máxima se encuentra en el espacio entre el muñón y la estructura dental tanto para el muñón como para el poste.

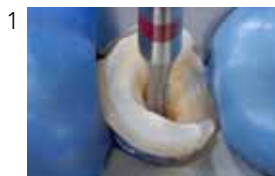
Muñón de fibra de vidrio + resina

La tensión se reparte suavemente por toda la estructura y fluye fácilmente.

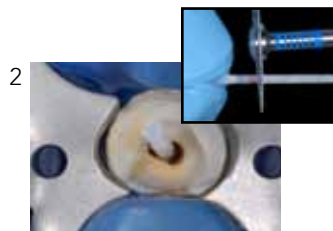


Paso a paso

El sistema **GC Fiber Post** y **Gradia Core** se puede integrar fácilmente en su trabajo diario de reconstrucciones. Solo tiene que preparar, adherir, cementar y restaurar.



Prepare el canal dejando 4 mm de gutapercha.



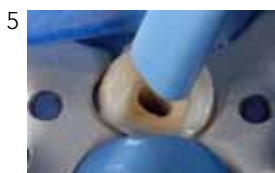
Realice la inserción preliminar del poste y adáptelo a la longitud deseada con un disco de diamante.



Mezcle los líquidos A y B del adhesivo de autogradado de Gradia Core.



Aplique la mezcla de adhesivo de autogradado en el canal radicular y la estructura coronaria del diente antes preparados y déjela actuar durante 30 segundos.



Seque con presión de aire media durante 10 segundos.



Fotopolimerice durante 10 segundos.



Aplique un agente de silano, como Ceramic Primer A y B, a **GC Fiber Post** y seque.



Dispense **Gradia Core** dentro del canal radicular, coloque el poste y fotopolimerice durante varios segundos.



Continúe dispensando **Gradia Core** alrededor del poste para formar el muñón.



Fotopolimerice cada superficie durante 10 segundos. Una vez fraguado, prepare el muñón con la técnica convencional.

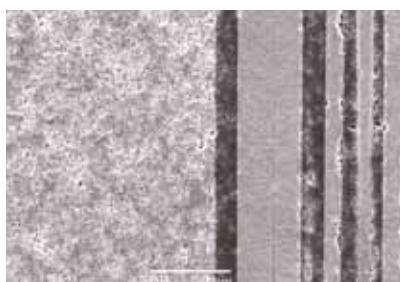
Lo mejor en odontología restauradora

ADHESIÓN SEGURA

Polimerización dual y polimerización por contacto para lograr una elevada fuerza de adhesión:

El adhesivo de autograbado en un solo paso de **Gradia Core** polimeriza de forma segura y completa en ambos modos de polimerización. Además, contiene un acelerador de la polimerización que facilita la polimerización del material al entrar en contacto con la interfase.

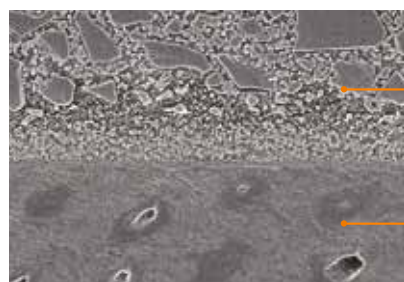
Interfase adhesiva entre Gradia Core y GC Fiber Post



Gradia Core GC Fiber Post

The Second Department of Prosthetic Dentistry, Tsurumi University School of Dental Medicine

Interfase adhesiva entre Gradia Core y la dentina



Gradia Core

Dentin

Toranomon Hospital Dental Clinic

Transmisión de luz excepcional:

Además, gracias a su excelente transmisión de la luz, los postes de fibra **GC Fiber Post** aseguran la polimerización de la pasta, incluso en la zona más profunda del canal.



GC Fiber Post



La competencia Prof. M. Ferrari

RENDIMIENTO ÓPTIMO

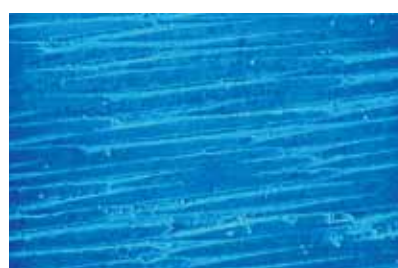
Una base resistente para el elemento protésico:

Gradia Core contiene un 75 % de rellenos densos que proporcionan al material una alta resistencia a la compresión y mejoran su resistencia a la tensión oclusal.

Por otro lado, los postes de fibra **GC Fiber Post** ofrecen una elevada densidad de fibras de vidrio (77 % del peso) sin defectos estructurales que garantizan una alta resistencia a la carga.



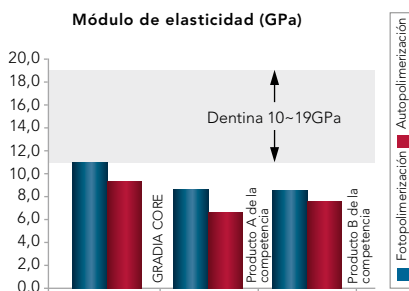
Corte transversal



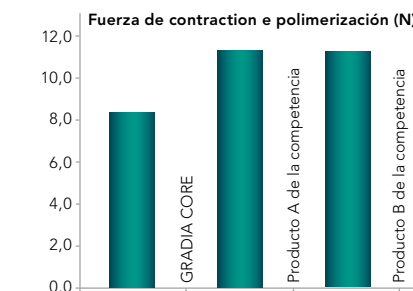
Corte longitudinal

Propiedades físicas equilibradas:

Para reducir el riesgo de fractura de la raíz y garantizar restauraciones duraderas, **Gradia Core** presenta un módulo de elasticidad similar al de la dentina y una baja tensión de contracción.



Fuente: datos internos de I+D de GC



Fuente: datos internos de I+D de GC

Óptimo manejo

Gradia Core y **GC Fiber Post** le ofrecen diversas ventajas en cuanto a manejo que los convierten en los aliados perfectos para conseguir restauraciones de alta calidad.

- **Fácil adhesión en menos pasos:**

el sistema de adhesivo de autograbado de polimerización dual de **Gradia Core** emplea una aplicación sencilla en un solo paso.

- **Cómodo sistema de dispensación en cartuchos:**

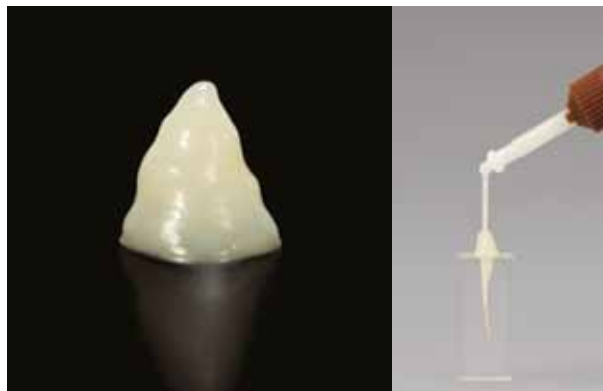
gracias a las pequeñas puntas de extensión, el material se puede dosificar con precisión y no se desperdicia.

- **Cementación y reconstrucción de muñones con un único material:**

Gradia Core presenta una viscosidad y comportamiento tixotrópico, que hacen que fluya bajo presión después de la cementación, pero que hacen que permanezca firme en su posición durante la reconstrucción del muñón.



Fluidez perfecta para la post-cementación



Tixotropía ideal para la reconstrucción de muñones

- **Sensación al tallar similar a la de la dentina:**

debido a su contenido de rellenos, el material se comporta de forma parecida a la dentina natural al tallarlo. El acabado resulta más fácil y se obtienen bordes lisos en la interfase entre la estructura dental y el material de reconstrucción del muñón.

- **Trabaje a su ritmo:**

Gradia Core ofrece tiempos ideales de trabajo y fraguado, ya sea en el modo de fotopolimerización o en el de polimerización dual. La elevada polimerización inicial permite iniciar la fase de acabado 5 minutos después de la aplicación.

- **Radiopacidad:**

tanto **GC Fiber Post** como **Gradia Core** están perfectamente adaptados para facilitar el control por rayos X. **Gradia Core** presenta una radiopacidad superior a la del esmalte.



Presentaciones

GC Gradia Core y GC Fiber Post se suministran en distintas presentaciones que se adaptan a las necesidades de su trabajo.



GC GRADIA CORE

GC Gradia Core Kit

1 GC Gradia Core Cartridge 10mL (20g); 1 Self etching Bonding Liquid A 3 mL; 1 Self-etching Bonding Liquid B 1,5 mL; 20 Automix tips, 20 endo extension tips, 1 Dappen Dish; 1 soporte para el aplicador con 25 Micro Tip Applicator

GC Gradia Core Intro Package

1 GC Gradia Core Kit; 1 Cartridge Dispenser

Reposiciones

Reposición de cartuchos de **GC Gradia Core**: 1 cartucho de **Gradia Core** de 10 ml (20 g), 20 Automix tips, 20 endo extension tips; **GC Gradia Core** Self-etching Bond Liquid A Refill; 3mL bottle; **GC Gradia Core** Self-etching Bond Liquid B Refill; 1,5 mL bottle

Accesorios

GC Gradia Core Cartridge Dispenser, 1 unidad

GC FIBER POST

GC Fiber Post Assortment kit

15 postes de fibra: 5 de 1,0 mm, 5 de 1,2 mm y 5 de 1,4 mm; 2 brocas: 1 de 1,2 mm y 1 de 1,4 mm

GC Fiber Post Intro Package

1 GC Fiber Post Assortment Kit; 1 Ceramic Primer

Reposiciones

Reposición de **GC Fiber Post**; 10 postes de fibra en blíster unidos disponibles en tamaño 0,8, 1,0, 1,2, 1,4 y 1,6; Reposición de broca de **GC Fiber Post**; 1 pieza disponible en tamaño 1,2, 1,4 y 1,6; **GC** Ceramic Primer: 2 frascos de 2 ml de líquido

System

GC Gradia Core and GC Fiber Post Complete system

1 GC Fiber Post Assortment Kit; 1 Ceramic Primer; 1 GC Gradia Core Kit; 1 GC Gradia Core Cartridge Dispenser

GC EUROPE N.V. Sucursal Ibérica Edificio Codesa 2 Playa de las Americas, 2, 1º, Of. 4 ES – 28230 Las Rozas, Madrid
Tel. +34.916.364.340 Fax. +34.916.364.341 info@spain.gceurope.com www.spain.gceurope.com

GC EUROPE N.V. Head Office Interleuvenlaan 33 B – 3001 Leuven
Tel. +32.16.74.10.00 Fax. +32.16.40.48.32 info@gceurope.com www.gceurope.com

