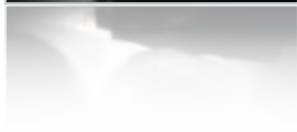
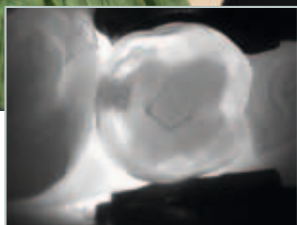


Diagnóstico precoz de las caries con DIAGNOcam

¿Hay caries, o no?
con la luz todos verán.

Ideal

para niños
y adultos



Para una protección temprana contra la caries.

Profilaxis contra las caries.



Las caries son una de las enfermedades infecciosas más comunes. Casi todo el mundo las padece una vez en la vida. La prevención es la mejor protección: la profilaxis regular con su dentista y un cuidado minucioso en casa.

Una detección prematura es una detección a tiempo.

Cuando piensa en caries, ¿piensa automáticamente en perforación? Esos tiempos ya son historia. Si las caries se detectan a tiempo, es posible tratarlas sin dolor y así se preserva la sustancia dental sana.

Muchas veces se juntan residuos alimenticios entre los dientes. Los espacios interdentes representan un escondite ideal para las bacterias. Las enfermedades dentales, tales como caries o periodontitis, casi siempre se inician en los espacios interdentes. Esto puede detectarse precozmente con DIAGNOcam y así pueden tomarse medidas preventivas para evitar tener que perforar.

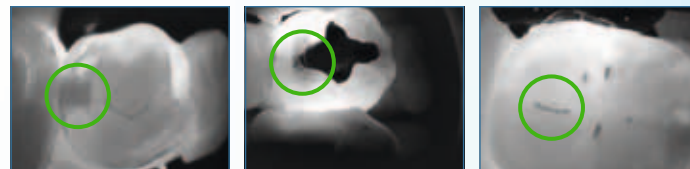
¿Usted sabía?

Como con un iceberg, el 90 % de las caries se esconden bajo la superficie. El diente se destruye desde dentro, muchas veces sin que se vea en la superficie. Por eso no basta el examen mecánico para detectar una caries precozmente. El uso de la DIAGNOcam es una alternativa efectiva y suave al mismo tiempo.

DIAGNOcam detecta las caries de forma rápida y fiable.

¿Cómo funciona DIAGNOcam?

Se basa en un principio muy sencillo: DIAGNOcam penetra el diente con luz, de esta forma los puntos cariados se ven como puntos oscuros. El diente se usa como si fuese un conductor de luz, una cámara de video captura la luz y la transmite en vivo a una pantalla. Todo esto sin radiación, por lo que es posible repetir las tomas tantas veces como se desee.



DIAGNOcam trabaja con dos fuentes de luz que traspasan el diente desde los costados, de modo que se ven los puntos cariados como manchas oscuras.

Consulte a su dentista sobre el diagnóstico precoz de las caries sin rayos x.

- **A tiempo:** Si las caries se detectan antes, muchas veces se requiere menos perforación.
- **Sencillo:** Se deja el diente translúcido y así se hacen visibles los puntos cariados.
- **Sin rayos:** Se obtiene una toma del diente sin ninguna radiación.



Una recomendación
de su Clínica Odontológica