



Luxatemp Star

Provisorio que más dura.



Duro, pero irresistible. Luxatemp Star.

Desde hace años y en todo el mundo, Luxatemp es EL nombre para coronas y puentes provisionales a medida. Con el nuevo Luxatemp Star, DMG ha conseguido mejorar todavía más el mejor*1. Luxatemp Star convence gracias a sus valores de resistencia a dobleces y roturas y a su dureza inicial aumentada, lo que confiere una mayor estabilidad a estos provisionales. Ahora, el arriesgado mordisco a una manzana caramelizada dejará de ser una prueba de dureza tanto para el material como para la relación ente el dentista y su paciente. Y lo que resiste más también debe conservar un buen aspecto durante más tiempo. La extraordinaria resistencia a largo plazo del color de Luxatemp Star garantiza su fiabilidad. Además, cuenta con otras ventajas para el trabajo práctico, como que el material alcance su dureza definitiva con mayor rapidez. Por supuesto, no se han modificado las ventajas ya conocidas de Luxatemp, como su gran estética y excelente procesabilidad. Como complemento a Luxatemp Star, DMG ofrece otros productos de gran calidad para cuidados temporales, desde barniz brillante a cemento.



Luxatemp Star está disponible en cartucho Automix y también en una práctica jeringa Smartmix para trabajos menores.



* Valoración realizada por la revista norteamericana «Reality» de Luxatemp Fluorescence (2010).

Luxatemp Star: lo mejor, mejorado.

Dobleces y roturas.

Los provisorios Luxatemp resisten más. Uno de los puntos esenciales del desarrollo es la estabilidad mecánica. Luxatemp Star ofrece, además de una dureza inicial mejorada, nuevos valores de resistencia a dobleces y rotura, además de proporcionar también una mayor estabilidad y longevidad.

El valor de la resistencia a dobleces, es decir, de la resistencia de un material a ceder y romperse, es de gran importancia, ya que para el éxito del trabajo en provisorios de dos o más dientes, la diferencia más pequeña puede resultar determinante.

Buen aspecto durante más tiempo.

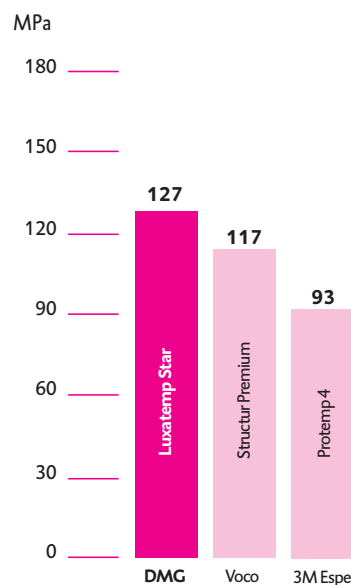
Como su antecesor Luxatemp-Fluorescence, Luxatemp-Star busca una estética convincente. La fluorescencia del material iguala a la del diente real. Los 6 distintos colores ofrecen libertad plena para obtener una imagen natural y armónica. Especialmente atractivo: la buena impresión permanece. Gracias a la extrema fidelidad de su color, también los provisorios de larga duración permanecen atractivos de forma muy duradera.

Se adapta. Inmediatamente.

Los provisorios deben adaptarse de manera inmediata y precisa, sin largos repasos ni retoques. Luxatemp-Star ofrece una exactitud de adaptación totalmente fiable. La clave de esta exactitud se encuentra en la composición superior del material: óptimo comportamiento de flujo en la cubeta de impresión, encogimiento extremadamente minimizado, escasa absorción de agua... Todo ello conduce a un trabajo más preciso. También la mezcla y aplicación dejarán de ser un problema gracias a los prácticos sistemas Automix y Smartmix.

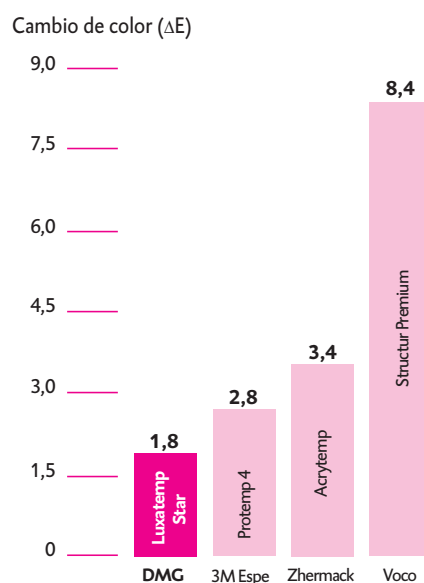
É ótimo quando tudo se completa.

Resistencia a la flexión



Las mediciones realizadas en la Universidad clínica de Erlangen demuestran excelentes valores de resistencia a la flexión Luxatemp Star.¹

Bajo cambio de color – alto confiabilidad de color



Luxatemp Star muestra la menor tasa de modificación de color en su grupo comparativo y confirma la sorprendente fiabilidad de su color.²

¹ 1 Medidas: Universidad Friedrich-Alexander Erlangen-Nürnberg, PD Dr. Ing. Ulrich Lohbauer, Fatigo comportamiento de tres coronas temporales y materiales del puente, 2010.

² DMG mediciones internas. Los valores iniciales, inmersión en agua por 28 días con 60°C

Toda una familia de provisorios perfectos.

Luxatemp Star: Cuidado temporal a un nuevo nivel

El material de gran calidad convence por su excelente resistencia a roturas y dobleces y está perfectamente indicado para provisorios de larga duración. Junto a Luxatemp Star DMG ofrece también el acreditado Luxatemp-Plus y Luxatemp-Solar, una variante de doble dureza con una mayor fase de elasticidad especialmente indicada para trabajos en varios dientes.

LuxaFlow Star: Ampliación estética y reparación

El composite fluido y fotopolimerizable está especialmente indicado para la ampliación o reparación de provisorios. También es aplicable en pequeños rellenos o en base cavitaria

Luxatemp-Inlay: La solución más rápida para los empastes

Composite fotopolimerizable para la colocación temporal de empastes y el cierre temporal de accesos de tornillos para implantes. Luxatemp-Inlay combina elasticidad y una fácil eliminación en una sola pieza.

TempoCemNE: Fijación temporal para cualquier caso

El cemento de fijación temporal sin eugenol tiene una película de poco grosor adecuada para todos los dientes, sin importar si la fijación definitiva es convencional o adhesiva.

Luxatemp-Glaze & Bond: Brillo único sin pulido

Barniz fotopolimerizable de un único componente que proporciona un brillo natural al provisorio y dificulta la fijación de la placa.

LuxaForm: La cubeta de impresión más sencilla

El polímero termoplástico para impresiones más rápido de usar: las pastillas se ablandan sumergiéndolas en agua caliente y se moldean alrededor de los dientes de los que desee tomar la impresión.

Valores físicos*1	Luxatemp Star
Colocación en la boca [min]	0:45
Extracción de la boca [min]	1:30 - 2:30
Fin del fraguado [min]	5:00
Resistencia a la presión tras 24 h [MPa]	376
Resistencia a los dobleces tras 24 h [MPa]	125
Resist. diam. a la rotura tras 24 h [MPa]	52
Dureza Barcol tras 24 h	48
Absorción de agua [$\mu\text{g}/\text{mm}^3$]	10

*1 Medida interna DMG



Situación inicial.



Después de la preparación.



Aplicación del provisorio.



El provisorio con el vanizado de alta estética hecho con Luxatemp-Glaze & Bond.



Restauración final, cementada con Premium Vitique de DMG.

■ Luxatemp-Plus y Luxatemp-Solar

Material comprobado para su uso en puentes y coronas provisionarias

Más que un éxito temporal: desde hace años, Luxatemp-Plus ofrece la mayor exactitud de adaptación y ofrece una resistencia ejemplar a las abrasiones. El material permite un excelente uso, tallado y pulido. Gracias a su gran resistencia a los dobleces, Luxatemp es igualmente adecuado para provisionarios de larga duración. Luxatemp-Solar está especialmente desarrollado para trabajos en varios dientes. La fase elástica se amplía, lo que facilita la extracción del provisionario y que las socavaduras no se interrumpen. Todos los derivados de Luxatemp ofrecen unas excelentes posibilidades de pulido de gran brillo. O si lo prefiere, también puede realizar un barnizado más fácil e higiénico con Luxatemp-Glaze & Bond.

Ventajas de Luxatemp-Plus

- Extraordinaria exactitud de adaptación
- Gran resistencia a la dobleces y abrasiones
- Buena biocompatibilidad
- Disponible en cinco colores

Ventajas de Luxatemp-Solar

- El punto de dureza es autodefinible
- Fácil extracción de los provisionarios durante la fase elástica
- Gran dureza definitiva tras la exposición a la luz

■ LuxaFlow Star

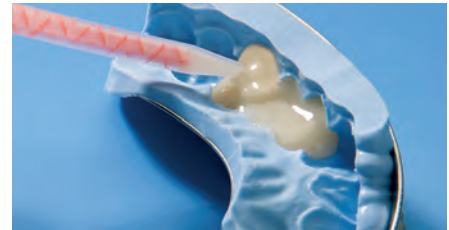
Reparación estética de provisionarios, pequeños rellenos y bases cavitarias

El composite fluido y fotopolimerizable es perfectamente adecuado para la ampliación y reparación de provisionarios Luxatemp (así como el resto de provisionarios de bis-acrilato). LuxaFlow Star es adecuado para su uso con Luxatemp Star y sus colores, de forma que los provisionarios luzcan naturales incluso tras su reparación.

Además, LuxaFlow puede utilizarse en pequeños rellenos de las clases cavitarias III, IV y V así como rellenos invasivos mínimos y bases cavitarias.

Ventajas de LuxaFlow Star

- Fluorescencia natural
- Buena capacidad de pulido
- Cánulas Luer-Lock-Tips
- Opaco a los rayos X



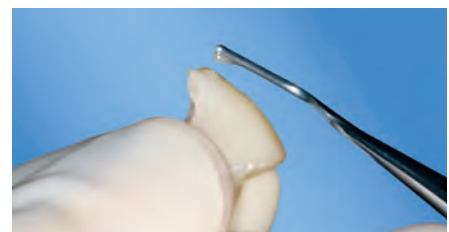
Impresión hecha (StatusBlue, DMG) y lleno con Luxatemp.



Luxatemp-Solar para una fase elástica largo y una definición de la autopolimerización.



Reparación de Luxatemp Star con el color definido de LuxaFlow Star.



Fácil aplicación de Luer-Lock-Tips (arriba) o también con la espátula Heidemann.

■ Luxatemp-Glaze & Bond

Sellado de superficies y reparación de coronas y puentes provisionarios

El barniz Luxatemp-Glaze & Bond cuida de que las superficies sean especialmente estéticas e higiénicas. El barniz fotopolimerizable proporciona al provisorio una apariencia natural, lisa y brillante al mismo tiempo que dificulta la fijación de la placa. Además, Luxatemp-Glaze & Bond puede utilizarse como adhesivo para la reparación o ampliación de un provisorio con Luxatemp o LuxaFlow.

Ventajas de Luxatemp-Glaze & Bond

- Brillo único sin pulido
- Gran resistencia a las abrasiones
- Mínima aspereza de superficie



Luxatemp Star temporales se puede pulir de una manera convencional.



Menor trabajo, mas eficiencia: con glaziado de Luxatemp-Glaze & Bond.

■ Luxatemp-Inlay

Colocación temporal simple de preparaciones de empastes

El composite fotopolimerizable es especialmente adecuado para la colocación temporal de preparaciones de empastes. El material se modela directamente en la boca sin cubeta de impresión ni matriz, se endurece inmediatamente bajo la luz y no requiere ninguna cimentación. Luxatemp-Inlay no se pega al instrumento, lo que hace el modelado extremadamente fácil. Gracias a una profundidad de fraguado de 7 mm, Luxatemp-Inlay puede introducirse en capas gruesas.

El buen equilibrio entre dureza y elasticidad garantiza la estabilidad de la fácil extracción en una sola pieza.

Ventajas de Luxatemp-Inlay

- No se pega al instrumento
- Buena modelabilidad
- Extraíble de una sola pieza



Inserir o Luxatemp-Inlay na cavidade e modelar.



O Luxatemp-Inlay é facilmente removido da cavidade emu ma peça só.

■ TempoCeNE

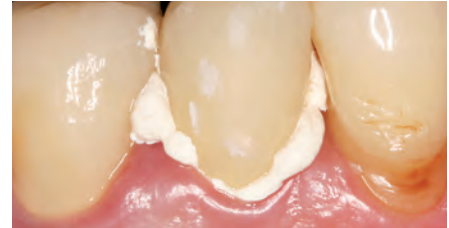
Fijación temporal de coronas, puentes, empastes y onlays provisionarios y permanentes

TempoCemNE y Luxatemp: la pareja perfecta para la colocación temporal. El cemento de fijación temporal no incluye eugenol, por lo que es aplicable para todos los trabajos temporales sin importar si la fijación definitiva será convencional o adhesiva. Gracias a la película externa de poco grosor (¡menos de 20 μm !), TempoCemNE permite una perfecta exactitud de adaptación.

TempoCem está también disponible con eugenol, al igual que TempoCem-Soft, especial para la fijación de puentes sobre varios dientes con gran fricción.

Ventajas de TempoCemNE

- Óptima adherencia y extracción
- Película de poco grosor
- Mezcla automática y aplicación directa



Aplicación de TempoCemNE en el diente provisorio.



Retire el exeso con una sonda después de polimerizar.

■ LuxaForm

Rápido modelado para la fabricación de provisionarios

¡El material de modelado termoplástico más sencillo y rápido de usar para la fabricación de provisionarios que existe! Las pastillas se ablandan sumergiéndolas en agua caliente y se moldean alrededor de los dientes de los que desee tomar la impresión. ¡Y listo!

Ventajas de LuxaForm

- No es necesaria ninguna mezcla
- No es necesaria ninguna cubeta de impresión
- Almacenamiento estable
- Sin capa untuosa sobre los provisionarios de bis-acrilato
- Sin olor



Situación final de la impresión con LuxaForm.



Aplicación de Luxatemp en la impresión de LuxaForm.

Luxatemp Star

Envase

1 Cartucho con 76 g	
15 Automix-Tips	
Color A1	REF 110906
Color A2	REF 110907
Color A3	REF 110908
Color A3,5	REF 110909
Color B1	REF 110910
Color Bleach Light	REF 110911
1 Smartmix-jeringa con 15 g	
10 Smartmix-Tips	
Color A2	REF 110901
Color A3	REF 110902
Color B1	REF 110904
Color Bleach Light	REF 110905

Envase económico

5 Cartuchos con 76 g,	
75 Automix-Tips	
Color A2	REF 110912
Color A3	REF 110913

Luxatemp-Automix Plus

Envase de recarga

1 Cartucho con 76 g	
15 Automix-Tips	
Color A1	REF 110401
Color A2	REF 110402
Color A3,5	REF 110403
Color B1	REF 110404
Color Bleach Light	REF 110368

Envase económico

5 Cartuchos con 76 g,	
75 Automix-Tips	
Color A1	REF 110405
Color A2	REF 110406
Color A3,5	REF 110407

Envase

1 Tubo con 106 g de pasta base	
1 Tubo con 6 g de pasta catalizadora	
1 Bloco de mistura, 1 Espátula,	
1 Jeringa de aplación	
Color A2	REF 110111
1 Tubo con 6 g	
de pasta catalizadora	REF 110162

LuxaForm

Envase

72 Pastillas	REF 110415
--------------	------------

Luxatemp-Solar

Envase

1 Cartucho con 76 g,	
15 Automix-Tips, Color A2	REF 110360

Envase económico

5 Cartuchos con 76 g,	
75 Automix-Tips, Color A2	REF 110361

LuxaFlow Star

Envase Surtido

4 Jeringas con 1,5 g, 20 Luer-Lock-Tips	
Colorn A1, A2, A3,5, B1	REF 214000

Envase de recarga

2 Jeringas con 1,5 g, 10 Luer-Lock-Tips	
Color A1	REF 214001
Color A2	REF 214002
Color A3	REF 214003
Color A3,5	REF 214004
Color B1	REF 214005

Luxatemp-Inlay

Envase

2 Jeringas con 2,5 g	REF 213015
----------------------	------------

Luxatemp-Glaze & Bond

Envase

1 Frasco con 5 ml	
25 Brushes	REF 211927

TempoCemNE

Envase

1 Cartucho con 60 g	
35 Automix-Tips	REF 110272
2 Smartmix-jeringas con à 11 g	
20 Smartmix-Tips	REF 213100
1 Tubo con 85 g de pasta base	
1 Tubo con 25 g de pasta catalizadora	REF 110137



DMG

Chemisch-Pharmazeutische Fabrik GmbH

ElbgaustraÙe 248 22547 Hamburg Germany

Fon: +49. (0) 40. 84 006-0

Fax: +49. (0) 40. 84 006-222

info@dmg-dental.com

www.dmg-dental.com