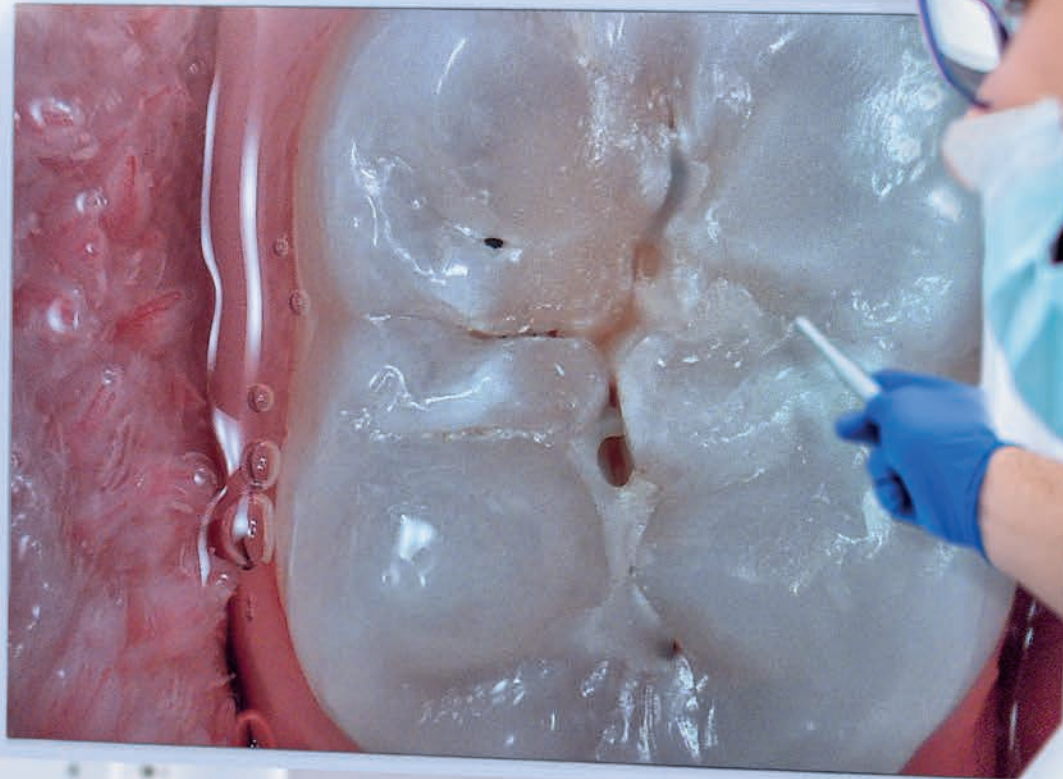


C50

FULL HD CAMERA



Ficha
Técnica ●

ACTEON

C50

Cámara full HD

Datos del producto

Especificaciones de la cámara

Sensor	CMOS
Resolución	1920 x 1080 px
Sensibilidad	2 lux
Fotogramas por segundo (FPS)	25 – 30
Relación de aspecto	16/9
Iluminación	6 LEDs blancos y 2 LEDs azules
Ajuste de enfoque	Enfoque automático o enfoque único
4 modos de visión	Modo DAYLIGHT Si la opción está habilitada: modo DAYLIGHT+, modo PERIO y modo CARIO
Profundidad de campo	Del retrato a macro
Captura de imagen	Botón de captura o pedal (opcional)
Ángulo de visión	75°
Longitud del cable	3 m
Salida USB	3.0
Consumo	4.5 W máx
Dimensiones de la pieza de mano	L: 200; W: 30; H: 24 mm
Peso de la pieza de mano	100 g
Marcaje de Protección Internacional (IP)	Protección contra polvo e impermeabilidad IP53



Configuraciones

Configuración Windows®

	Configuración mínima	Configuración recomendada
Sistema operativo	Windows® 10 PRO	Windows® 10 PRO
Procesador	Intel® core i5 – Al menos 4 núcleos	Intel® core i7 o superior – Al menos 4 núcleos
Memoria RAM	8 GB	16 GB o superior
Disco duro	250 GB	1 TB o superior
Puerto USB	USB 3.0 Super Speed*	USB 3.0 Super Speed*
Tarjeta de Video	1 GB de RAM no compartida	Chipset Nvidia o ATI / 2 GB de RAM no compartida. Memoria compatible con DirectX 9 o superior
USB chipset	Intel o NEC® / RENESAS®	Intel o NEC® / RENESAS®
Resolución de pantalla	1920 x 1080	1920 x 1080 o superior

Configuración Mac®

	Configuración mínima	Configuración recomendada
Ordenador	MacBook® Pro 13" o iMac® 21,5	iMac® 27"
Sistema operativo	MacOS® X Catalina	MacOS® X Big Sur
Procesador	Intel® core i5 – Al menos 4 núcleos	Intel® core i7 o superior – Al menos 4 núcleos
Memoria RAM	8 GB	16 GB
Disco duro	250 GB	1 TB o superior
Puerto USB	USB 3.0 Super Speed*	USB 3.0 Super Speed*
Resolución de pantalla	1920 x 1080	1920 x 1080 o superior

*La C50 debe estar conectada solo a una raíz USB para garantizar que se le reserva el ancho de banda máximo.

C50

Cámara full HD

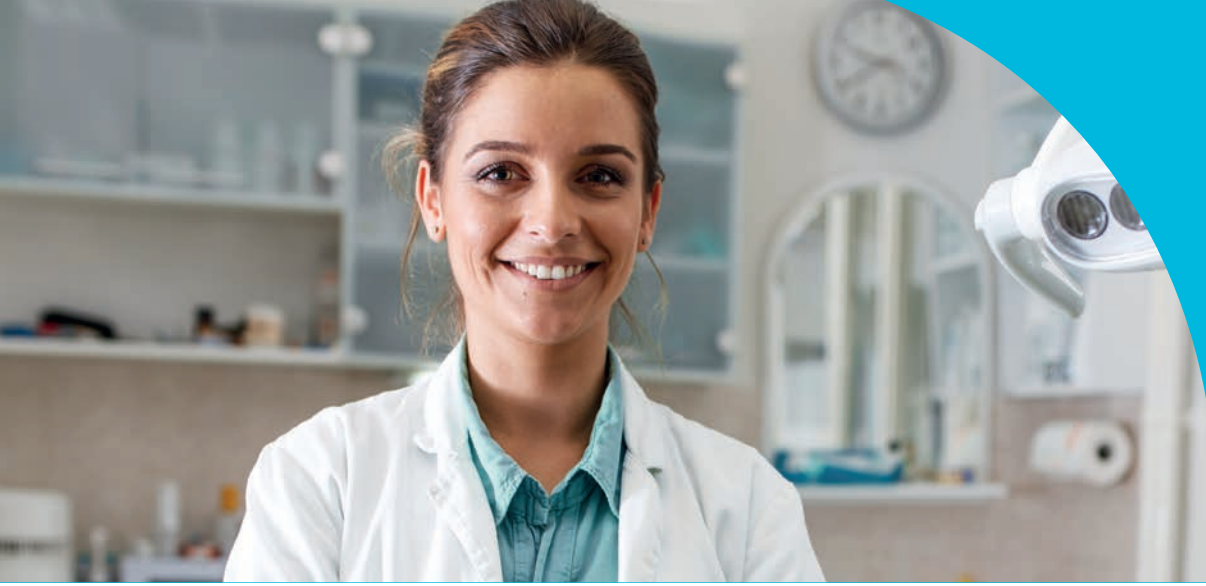
Condiciones ambientales

Temperatura de almacenamiento	-20 °C / +45 °C
Temperatura de funcionamiento	+10 °C / 40 °C
Humedad relativa	del 10% al 90%
Transporte, almacenamiento y presión atmosférica de funcionamiento	de 700 hPa a 1060 hPa
Clasificación eléctrica (IEC 60601-1)	Clase 2
Parte aplicada	Tipo BF
Grupo de riesgo fotobiológico (IEC 62471)	Grupo 1
Este producto sanitario cumple con los siguientes estándares internacionales	IEC 60601-1, IEC 60601-1-2, IEC 60601-2-18; IEC 60601-1-6

software de imagen

Estándar: Acteon Imaging Suite – software profesional de imágenes dentales.

Consulte los datos del producto del software de imagen para obtener información específica.



Dimensiones (todas las cotas en mm)



**ACTEON®
MEDICO-DENTAL IBERICA,
S.A.U.**

**Pol. Ind. Can Clapers,
Avda. Principal N° 11H,
08181 Sentmenat,
Barcelona**



**Tel. +34 900 104 423
info.es@acteongroup.com**



**Nuevo whatsapp
Atención al Cliente:
676 323 844**

Producto sanitario de clase I para el cuidado dental. CE. Solo para uso dental profesional.
Este producto sanitario no es reembolsado por las organizaciones de seguros de salud.
Lea atentamente las instrucciones antes de su uso.
Fabricante: Sopro® ACTEON® Group (Francia).
Fecha de creación: Noviembre 2022.

