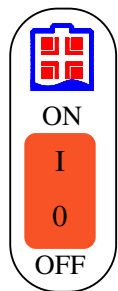


ACCESO
TURNED ON
ENCENDIDO

SPENTO
TURNED OFF
APAGADO



EROGAZIONE
DISINFETTANTE

DISINFECTANT
DELIVERY

DISTRIBUIDOR
DESINFECTANTE

AVVIAMENTO MACCHINA: Dopo la segnalazione pronto vapore:

A) Erogare il getto di vapore nell'apposito contenitore (circa 30") B) Avviare l'erogazione del disinfettante premendo ON sul relativo tasto di selezione

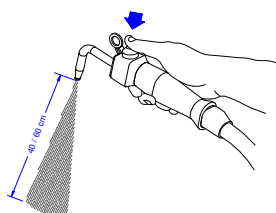
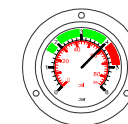
STARTING THE MACHINE: After steam warning:

A) Spray steam in the provided case (approximately 30") B) Start the supply of the disinfectant by pushing the corresponding selection key.



ARRANQUE DE LA MÁQUINA: Después de la señalización de vapor listo:

A) aplicar el vapor en el recipiente contenedor proporcionado (aproximadamente 30"), B) comience la aplicación del desinfectante pulsando la tecla de selección correspondiente



DIFFUSORE: è il comando operativo che consente la distribuzione dalla lancia

DIFFUSER: It allows the diffusion of sanitizing steam from the nozzle

REGULADOR: Es el mando difusor que permite y regula la salida

**SEGNALAZIONI
VISIVE E SONORE**

VISUAL AND AUDIO WARNINGS

**VISUALES Y SONORAS
INDICACIONES**



PRONTO VAPORE: (Segnala che è pronto per l'erogazione)

STEAM READY: (warns that steam is ready to be sprayed)

VAPOR LISTO: (Indica que el vapor está listo para ser pulverizado)



ESAURIMENTO ACQUA: Segnala la necessità di rifornimento acqua generatore di vapore

WATER LOW: warns the need to supply water to steam generator

AGUA AGOTADA: señala la necesidad de abastecer el generador de vapor de agua

S E R B A T O I - T A N K S - D E P Ó S I T O S

(M A X 2 , 0 L t)

Soluzione Disinfettante - Disinfectant Solution - Solución Sanificante

Per la preparazione della soluzione disinfettante, seguire le prescrizioni di utilizzo indicate nella scheda tecnica del prodotto disinfettante. Nota: nel caso in cui queste istruzioni prevedano l'uso di acqua; utilizzare solo acqua demineralizzata.

For the preparation of disinfectant solution, check the instructions for use according to the specific product advised. Note: In case these instructions include the use of water; use only demineralized water



Para la preparación de la solución desinfectante, seguir las instrucciones para el uso relativas al producto desinfectante específico. Nota recomendada: En el caso en que estas instrucciones incluyen el uso del agua; Sólo el uso de agua desmineralizada

Acqua generatore di vapore

Water steam generator

Agua generador de vapor



Rifornire solo con "acqua demineralizzata"
Refill only with "demineralized water"
Rellenar únicamente con el "agua desmineralizada"