

Algipedia

Guía completa de alginatos



Clinical
Alginates

Zhermack 
Dental



Alginatos Zhermack, *una amplia gama de posibilidades*



Esta guía tiene como finalidad destacar las aplicaciones y beneficios de cada alginato, así como orientar al profesional en la selección de los productos que mejor se adapten a sus necesidades, suministrándole asesoría acerca del uso. Los alginatos son los materiales que más se utilizan en las consultas odontológicas y, son esenciales en la práctica clínica diaria en casi todas las especialidades: conservadora, cosmética, estética, ortodoncia, implantología y odontología pediátrica.

Características específicas para cada aplicación

La amplia gama de alginatos Zhermack* es capaz de ofrecer características distintivas para cada aplicación, máxima elasticidad y resistencia, tiempos de trabajo y de uso diferente (normal, rápido y extra-rápido), consistencia y fluidez, cambio cromático, estabilidad dimensional.

Qué tienen en común los alginatos Zhermack?

Todos los alginatos Zhermack ofrecen características básicas fundamentales:

- **Fórmula easy mix:** facilita la mezcla absorbiendo rápidamente el agua
- **Fórmula Dust Free:** genera poco polvo protegiendo al operador, además reduce la suspensión de las partículas en el medio ambiente y por ende su inhalación
- **Tiempo de conservación:** 5 años de garantía desde la fecha de producción
- **Estabilidad dimensional superior:** todas las fórmulas han sido optimizadas para reducir la sinéresis y la contracción de las impresiones.
Los profesionales puedan seleccionar los productos que ofrecen de 48 a 120 horas de estabilidad dimensional
- **Tixotropía:** fluyen únicamente bajo efecto de la presión. Incluso en las fórmulas menos consistentes el alginato no gotea de las preparaciones ni escurre hacia la garganta del paciente.
- **Aromas agradables y tolerables por los pacientes**

Seguridad para el dentista, satisfacción para el paciente

Los alginatos Zhermack contienen sustancias naturales de origen alimentario, para que el dentista realice de forma tranquila y segura los procedimientos de impresión, reduciendo al máximo las reacciones alérgicas o adversas en los pacientes.

Para Zhermack la calidad es una norma

Para asegurar las exigencias de calidad de los profesionales, Zhermack lleva a cabo una inspección minuciosa de las materias primas, productos semiterminados y terminados. La calidad y la fiabilidad son condiciones esenciales que contribuyen cada día al éxito que Zhermack obtiene en todo el mundo.

**Los productos no están disponibles en todos los países*



CONSEJOS ÚTILES

Dosificación y conservación



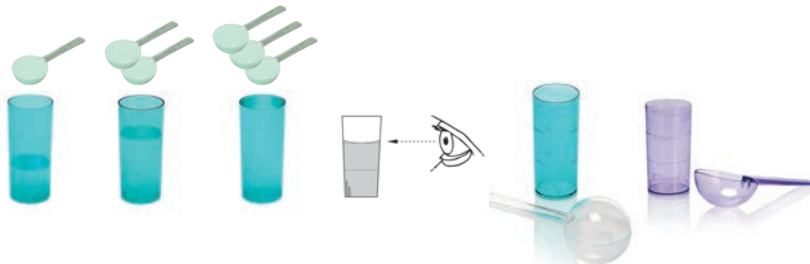
- 1 Abrir la bolsa y depositar el alginato en un recipiente con cierre hermético. Se recomienda conservar el número del lote y la fecha de caducidad del producto cortando estos datos de la bolsa.



- 2 Agitar 2 o 3 veces para favorecer la dispersión del polvo y la homogeneidad del producto.



- 3 Dosis del polvo: utilizando el medidor de polvo, tomar el alginato sin comprimirlo. Utilizar la parte plana de la espátula para nivelar al ras la dosis y verterlo en una taza de goma.



- 4 Dosis de agua*: por cada cucharada rasa de polvo agregar 1/3 de medidor de agua (ver figura). La lectura del nivel del agua se debe realizar con colocando el vasito medidor a la altura de la vista. De esta manera, cuando la parte inferior de la gota de agua (menisco) será tangente a la línea o marca del medidor, la dosis será correcta.
El medidor de color violeta se utiliza para **Hydrogum 5** e **Hydrocolor 5**.
El medidor de color verde se utiliza para los demás alginatos



- 5 Cerrar el recipiente y conservarlo a 5-27°C/41-80°F

*Los tiempos varían según la temperatura del agua

CLASSIC

hydrogum

elastic

FAST SET 2'10"

Impresiones para modelos de estudio

- » Rápido
- » Tixotrópico
- » Elástico y resistente



AROMA A MENTA



CONSEJOS ÚTILES

Mezcla manual



Una vez seleccionado el alginato Zhermack adecuado, debe disponer de taza de goma, espátula, medidores de polvo y agua y un cronómetro para realizar la dosificación (seguir las indicaciones del fabricante).



- 1 Verter el agua* en el polvo (no al contrario)

* Los tiempos varían según la temperatura del agua



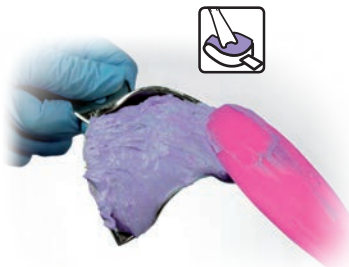
- 2 Comenzar la mezcla presionando la pasta con una espátula rígida contra las paredes de la taza



- 3 Este procedimiento se debe realizar teniendo en cuenta el tiempo para la mezcla indicado por el fabricante. Una vez obtenida la masa homogénea la mezcla está lista

Alginatos cromáticos

Para los alginatos cromáticos (**hydrocolor 5, tropicalgin, phase plus**) el tiempo de mezcla, de trabajo y de permanencia en la boca coinciden con cada variación cromática.



GENTLE

hydrogum soft

extra elastic

FAST SET 2'10"

Impresiones suaves, no muco compresivas

Impresiones preliminares de maxilares edéntulos

- » Más fácil de mezclar
- » Consistencia cremosa
- » Extra elástico



AROMA A MENTA



CONSEJOS ÚTILES

Mezcla automática con Alghamix II



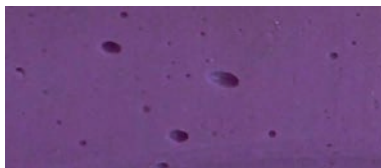
La obtención de una mezcla manual uniforme sin grumos ni burbujas de aire requiere una gran destreza. Para lograr buenos resultados de forma rápida y sencilla Zhermack ofrece Alghamix II, el mezclador para alginatos, yesos y siliconas fluidas.



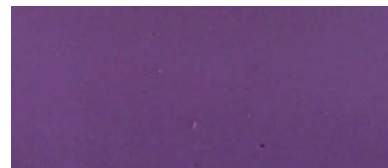
- 1 Verter agua en el polvo (no al contrario). Accionar la velocidad "slow" e iniciar la mezcla ejerciendo presión con la espátula contra las paredes de la taza.



- 2 Cuando se haya absorbido toda el agua, activar la velocidad "fast" y terminar la mezcla. Este procedimiento se debe realizar teniendo en cuenta el tiempo para la mezcla indicado por el fabricante.



Ampliación de una mezcla manual de alginato



Ampliación de una mezcla de alginato con **Alghamix II**

EXOTIC PLEASURE

hydrogum 5

high stability

EXTRA FAST SET 1'50"



AROMA A MANGOSTÁN

Impresiones para modelos de diagnóstico

Impresiones para antagonistas en prótesis fija y removible

- » 5 días de estabilidad dimensional
- » Consistencia elevada
- » Impresiones lisas y homogéneas



CONSEJOS ÚTILES

La elección de la cubeta



Para realizar correctamente la impresión es importante escoger una cubeta que:

- sea rígida e indeformable
- deje un espacio proporcional tanto a nivel vestibular como lingual
- cubra todas las zonas interesadas (incluyendo los últimos molares))

Zhermack pone a su disposición **Hi-Tray Metal, Light Clear y Plastic, Light Edentulous**; una completa gama de cubetas en acero o plástico, rígidas, resistentes, versátiles y con una gran capacidad de retención del material de impresión.



- 1 Después de mezclar el alginato, y antes de que concluya el tiempo de trabajo, recójalo con una espátula adecuada y rellene la cubeta



- 2 Introduzca la cubeta en la cavidad bucal y espere que transcurra el tiempo de endurecimiento o gelificación*

*Los tiempos varían según la temperatura del agua

neocolloid

high precision

NORMAL SET 3'30"

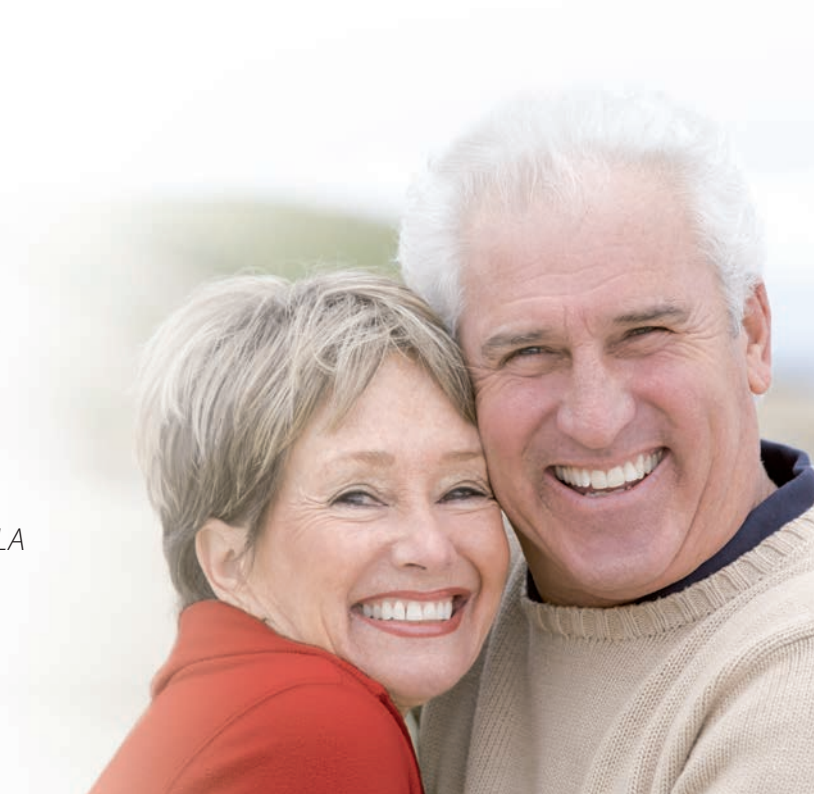


AROMA A CLOROFILA

Impresiones de precisión

Impresiones para modelos de prótesis esquelética

- » Inyectable
- » Compatible con hidrocoloides reversibles en la técnica mixta



CONSEJOS ÚTILES

Tratamiento de las impresiones



Para evitar contaminaciones cruzadas y garantizar seguridad a los pacientes, es esencial que todo el personal se proteja con productos testados y fiables. **Zeta Hygiene** es una línea completa para la desinfección y esterilización de alto nivel, que contiene productos específicos para el tratamiento del instrumental, dispositivos médicos, superficies delicadas, circuitos de aspiración, impresiones, higiene de manos y pisos.



1 Lavado de la impresión

Una vez retirada la impresión de boca, enjuagar con abundante agua corriente para eliminar residuos orgánicos y restos de saliva.

2 Desinfección de la impresión

Retire el exceso de agua y desinfecte inmediatamente la impresión. La desinfección se logra sumergiendo la impresión en **Zeta 7 solution** o pulverizando **Zeta 7 spray (Zhermack)** directamente sobre la impresión.

X-TRA ELASTIC

orthoprint

orthodontic
EXTRA FAST SET 1'50"

Impresiones para modelos de ortodoncia

- » Muy elástico, incluso en presencia de brackets
- » Aroma agradable, lo que reduce el reflejo emético
- » Excelente legibilidad de la impresión



AROMA A VAINILLA



CONSEJOS ÚTILES

Desarrollo del modelo



Antes de vaciar el modelo, disponer de taza de goma, espátula, medidores de polvo y agua y una balanza para efectuar la dosificación.

Cada trabajo requiere el uso del yeso adecuado:

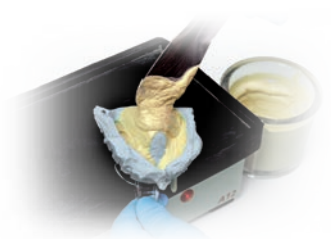
- Los yesos de clase III (**Elite Model, Elite Model Fast, Elite Ortho, Elite Arti**) se utilizan para los modelos estudio, antagonistas, montaje en articulador y para trabajos provisionales
- Los yesos de clase IV (**Elite Master, Elite Rock, Elite Rock Fast, Elite Stone, Elite Base**) se utilizan en prótesis fija y removible (parciales o totales).



- 1 Secar la impresión retirando el agua superficial. Pesar el yeso y medir la cantidad de agua; luego verter el agua y después el yeso (no al contrario)



- 2 Mezclar siguiendo las indicaciones del fabricante. Para obtener una mezcla sin burbujas de aire, Zhermack recomienda el mezclador al vacío **Elite Mix**



- 3 Con la ayuda de un vibrador vaciar el yeso en modo tal que éste fluya dentro de la impresión llenándola desde abajo hacia arriba. Separar el modelo de la impresión sólo cuando esta esté completamente fría.



Conservación de la impresión

Si no es posible vaciar el modelo inmediatamente luego de la toma de la impresión, eliminar los excesos de agua y conservarla en una bolsa bien sellada (**Long Life Bag Zhermack**) a una temperatura ambiente (23°C/73°F). En estas condiciones el vaciado en yeso se puede retrasar 48 horas desde la toma de la impronta.

Las impresiones realizadas con **Hydrogum 5** e **Hydrocolor 5**, pueden conservarse en estas condiciones hasta **5 días, limitando las variaciones dimensionales**.

COOL SENSATION

hydrocolor 5

chromatic high stability

FAST SET 2'10"



AROMA A COOL BERRY

Impresiones para modelos de estudio y planificación de casos

Impresiones para antagonistas en prótesis fija y removible

Recomendado en odontopediatría

- » Alginato cromático*
- » 5 Días de estabilidad dimensional
- » Aroma agradable con efecto refrescante

**Cambia de color para guiar al dentista durante las 3 etapas de elaboración*



CONSEJOS ÚTILES

Realización de provisionales con la técnica directa



Los alginatos también se pueden utilizar como impresiones para la realización de provisionales directamente en la clínica. Antes de proceder al tallado dental, se toma una impresión con alginato que debe ser lavada y conservada como se indicó anteriormente. Después de la preparación del diente, Zhermack recomienda el uso de **Acrytemp**, disponible en los siguientes colores: A2 - A3 - A3,5.



- 1 Aplicar **Acrytemp** dentro de la impresión y colocarla en el muñón



- 2 Seguir las indicaciones del fabricante, retirar el provisional de la impresión después del endurecimiento



- 3 Terminar el provisional realizado con **Acrytemp**



- 4 Cementar el provisional terminado.

FRIENDLY & EXOTIC

tropicalgin

chromatic
FAST SET 2'35"

Impresiones para modelos de estudio y antagonistas

Recomendado en odontopediatría

- » Alginato cromático*
- » Gran rigidez final
- » Óptima legibilidad de la impresión
- » Aroma agradable para los pacientes más jóvenes

**Cambia de color para guiar al dentista durante las 3 etapas de elaboración*



AROMA A MANGO



GUÍA PARA ESCOGER EL PRODUCTO

	Características distintivas	Tiempo total de fraguado	Tiempo en boca	Aroma	Aplicaciones / impresiones	Envases	
						Código	Artículo
HYDROGUM	Elastic	Fast 2'10"	1'00"	Menta	modelos estudio	C302025	1 bolsa de 500g
						C302041	Caja de 2 bolsas + set medidores
						C302051	Bolsa monodosis
HYDROGUM SOFT	Extra elastic	Fast 2'10"	1'00"	Menta	no mucos compresivas	C302060	1 bolsa de 453g
					preliminares de maxilares edéntulos	C302044	Bolsa monodosis
HYDROGUM 5	High stability	Extra Fast 1'50"	45"	Mangostán	modelos diagnósticos	C302070	1 bolsa de 453g
					de prótesis fija y removible	C302071	Caja de 2 bolsas + set medidores
						C302075	Bolsa monodosis
NEOCOLLOID	High precision	Normal 3'30"	1'30"	Clorofila	de precisión	C302205	1 bolsa de 500g
					modelos de prótesis removible	C302221	Caja de 2 bolsas + set medidores
						C302230	Bolsa monodosis
ORTHOPRINT	Orthodontic	Extra Fast 1'50"	45"	Vainilla	modelos para ortodoncia	C302145	1 bolsa de 500g
						C302161	Caja de 2 bolsas + set medidores
						C302171	Bolsa monodosis
HYDROCOLOR 5	Chromatic High stability	Fast 2'10"	1'00"	Cool Berry	modelos de estudio y planificación de casos	C302120	1 bolsa de 453g
					antagonistas de prótesis fija y removible	C302125	Caja de 2 bolsas + set medidores
					en odontopediatría	C302130	Bolsa monodosis
TROPICALGIN	Chromatic Friendly & Exotic	Fast 2'35"	1'00"	Mango	en odontopediatría	C302240	1 bolsa de 453g
					modelos de estudio y antagonistas	C302242	Caja de 2 bolsas + set medidores
						C302245	Bolsa monodosis
PHASE PLUS	Chromatic Easy Handling	Fast 2'35"	1'00"	Menta	modelos estudio	C302086	1 bolsa de 453g
						C302111	Bolsa monodosis

EASY HANDLING

phase plus *chromatic* FAST SET 2'35"

Impresiones para modelos de estudio

- » Alginato cromático*
- » Consistencia cremosa
- » Gran rigidez final

**Cambia de color para guiar al dentista durante las 3 etapas de elaboración*



AROMA MENTA



BRANCHES

GERMANY

Zhermack GmbH Deutschland

Öhlmühle 10 - D-49448 Marl

T +49 (0) 54 43 / 20 33 - 0
F +49 (0) 54 43 / 20 33 - 11
info@zhermack.de
www.zhermack.de

POLAND

Zhermapol Sp. z o.o.

ul. Augustówka 14
02 - 981 Warszawa - Polska

T +48 22 858 82 72
+48 22 292 71 17
F +48 22 642 07 14
biuro@zhermack.com
www.zhermapol.pl

USA

Zhermack Inc.

P.O. Box 4195, River Edge
New Jersey 07661 - 4195

T +1 (877) 819 6206
+1 (732) 389 8540
F +1 (732) 389 8543
info@zhermackusa.com
www.zhermackusa.com

Zhermack S.p.A. | Via Bovazecchino, 100 | 45021 Badia Polesine (RO) ITALY
T +39 0425 597611 | F +39 0425 53596 | info@zhermack.com | www.zhermack.com



Zhermack