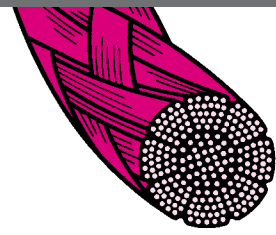


PGA Rapid Absorción 40 días

características técnicas

Estructura	Multifilamento trenzado y recubierto.
Composición	Ácido poliglicólico recubierto de estearato cálcico, éster de ácido graso de sacarosa y policaprolactona.
Color	Incoloro - violeta (oftalmología)
Esterilización	Rayos Gamma
Fuerza tensil	Vida útil 5 a 7 días
Absorción	40 días
Características	<ul style="list-style-type: none"> • IDEAL en cierre de tejidos de rápida cicatrización. • PERDIDA del 55% de la fuerza tensil de 5 a 7 días. • SEGURIDAD absoluta en el anudado. • SUAVIDAD - Ofrece un deslizamiento suave y atraumático a través de los tejidos. <p>EPISIOTOMÍAS Y FIMOSIS</p> <ul style="list-style-type: none"> • CONFORT PARA EL PACIENTE - Al perder el 55 % de presión entre el 5º y 7º día, evita que sufra etapas de dolor y que le tengan que ser retirados los puntos.
Indicaciones	Piel, episiotomías, fimosis, mucosa oral, conjuntiva, párpados y ligaduras. Cirugía digestiva, cirugía pediátrica, urología, oftalmología y urgencias.
Presentación	Cajas de 36 unidades - Oftalmología cajas de 12 unidades.



LOT nº lote

REF referencia de catálogo

un solo uso

caducidad **yyyy-mm**
(año-mes)

STERILE R esterilizado por rayos gamma

ver instrucciones

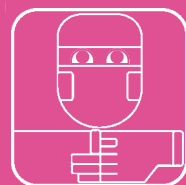
CE Marcado CE y nº de identificación del Organismo Notificado. El producto cumple con los Requisitos Esenciales de la Directiva de Productos Sanitarios 93/42/CEE.



Absorción
alta velocidad

VIDA ÚTIL
5-7
DÍAS

ácido poliglicólico



Laboratorio Aragón, S.A.

Salvador Mundi, 11
08017 Barcelona
España
Tel. 93 204 22 12
Fax 93 203 26 09
pedidos@laboratorioarago.com
info@laboratorioarago.com
www.laboratorioarago.com



suturas Aragón

PGA Rapid

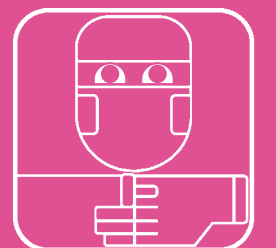
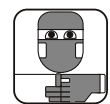
Absorción
40 días

Episiotomías, fimosis,
cierre piel...



Planta de esterilización

Laboratorio Aragón, S.A.



aguja 1/2 círculo cilíndrica

REF	AGUJA	LONGITUD HEBRA	COLOR	USP	MÉTRICO	CÓDIGO
C8	13 mm	70 cm	incoloro	6/0	0,7	42220
C11	18 mm	70 cm	incoloro	5/0	1	42021
		70 cm		4/0	1,5	42099
		70 cm		3/0	2	42032
C14	22 mm	70 cm	incoloro	2/0	3	42046
		70 cm		3/0	2	42031
		70 cm		2/0	3	42106
C16	26 mm	70 cm	incoloro	3/0	2	42006
		70 cm		2/0	3	42045
		70 cm		0	3,5	42101
C20	30 mm	90 cm	incoloro	2/0	3	42123
		90 cm		0	3,5	42124
C24	37 mm	90 cm	incoloro	2/0	3	42125
		90 cm		0	3,5	42126
		90 cm		1	4	42127
C26	40 mm	90 cm	incoloro	0	3,5	42054
		90 cm		1	4	42066
C33	48 mm	90 cm	incoloro	0	3,5	42053

*• Ginecología • Desgarros Perineales • Urología • Cirugía Pediátrica
 **• Ginecología • Cirugía Digestiva • Urología •

aguja 1/2 círculo triangular

REF	AGUJA	LONGITUD HEBRA	COLOR	USP	MÉTRICO	CÓDIGO
TC16	26 mm	70 cm	incoloro	4/0	1,5	42022
		70 cm		3/0	2	42027
		70 cm		2/0	3	42038
		70 cm		0	3,5	42049
TC20	30 mm	70 cm	incoloro	2/0	3	42037
		70 cm		0	3,5	42048
		70 cm		1	4	42061
TC24	37 mm	90 cm	incoloro	2/0	3	42117
		90 cm		0	3,5	42102
		90 cm		1	4	42059
TC26	40 mm	90 cm	incoloro	0	3,5	42103
		90 cm		1	4	42118
		90 cm		2	5	42207
TC33	48 mm	90 cm	incoloro	0	3,5	42119

aguja 1/2 círculo cilíndrica punta trocar

REF	AGUJA	LONGITUD HEBRA	COLOR	USP	MÉTRICO	CÓDIGO
PTC20	30 mm	90 cm	incoloro	2/0	3	42120
		90 cm		0	3,5	42121
		90 cm		1	4	42122
PTC24	37 mm	90 cm	incoloro	2/0	3	42107
		90 cm		0	3,5	42088
		90 cm		1	4	42100
PTC26	40 mm	90 cm	incoloro	0	3,5	42104
		90 cm		1	4	42109
PTC33	48 mm	90 cm	incoloro	0	3,5	42105
		90 cm		1	4	42110

aguja 3/8 círculo triangular

REF	AGUJA	LONGITUD HEBRA	COLOR	USP	MÉTRICO	CÓDIGO
TB10	12 mm	45 cm	incoloro	5/0	1	42129
		45 cm		4/0	1,5	42130
TB12	16 mm	45 cm	incoloro	5/0	1	42215
		45 cm		4/0	1,5	42131
TB15	19 mm	70 cm	incoloro	4/0	1,5	42001
		70 cm		3/0	2	42005
		70 cm		2/0	3	42034
TB19	24 mm	70 cm	incoloro	3/0	2	42132
		70 cm		2/0	3	42133
		70 cm		0	3,5	42216
TB26	37 mm	70 cm	incoloro	3/0	2	42134
		70 cm		2/0	3	42135

aguja recta triangular

REF	AGUJA	LONGITUD HEBRA	COLOR	USP	MÉTRICO	CÓDIGO
TR60	60 mm	70 cm	incoloro	2/0	3	42209

aguja 3/8 círculo triangular punta precisión

REF	AGUJA	LONGITUD HEBRA	COLOR	USP	MÉTRICO	CÓDIGO
ATB8	11 mm	45 cm	incoloro	6/0	0,7	42159
ATB10	13 mm	45 cm	incoloro	5/0	1	42147
		45 cm		4/0	1,5	42138
ATB12	15 mm	45 cm	incoloro	5/0	1	42221
		70 cm		4/0	1,5	42148
ATB15	19 mm	70 cm	incoloro	5/0	1	42217
		70 cm		4/0	1,5	42149
		70 cm		3/0	2	42150
ATB19	24 mm	70 cm	incoloro	2/0	3	42193
		70 cm		3/0	2	42152
		70 cm		2/0	3	42208

aguja 3/8 círculo cilíndrica punta trocar

REF	AGUJA	LONGITUD HEBRA	COLOR	USP	MÉTRICO	CÓDIGO
PTB13	18 mm	70 cm	incoloro	4/0	1,5	42128

*• Urología • Piel • Ginecología

hebras sin aguja/sobre

DESCRIPCION	COLOR	USP	MÉTRICO	CÓDIGO
3 hebras de 70 cm.	incoloro	3/0	2	42113
		2/0	3	42114
		0	3,5	42115
		1	4	42116
3 hebras de 45 cm.	incoloro	3/0	2	42014
		2/0	3	42015
		0	3,5	42016
		1	4	42017

aguja 3/8 círculo espatulada

REF	AGUJA (mm/micras)	LONGITUD HEBRA	COLOR	USP	MÉTRICO	CÓDIGO
CTS	6,6/200	30 cm	violeta	7/0	0,5	42901

Oftálmica cajas de 12 unidades

aguja 1/2 círculo cilíndrica punta trocar

REF	AGUJA	LONGITUD HEBRA	COLOR	USP	MÉTRICO	CÓDIGO
2xPTC26	40 mm	90 cm	incoloro	0	3,5	42801
1xATB19	24 mm	70 cm	incoloro	2/0	3	42801

SET DE EPISIOTOMIA 3 suturas por sobre

aguja 3/8 círculo triangular punta precisión

REF	AGUJA	LONGITUD HEBRA	COLOR	USP	MÉTRICO	CÓDIGO
1xATB19	24 mm	70 cm	incoloro	2/0	3	42801

aguja 1/2 círculo cilíndrica

REF	AGUJA	LONGITUD HEBRA	COLOR	USP	MÉTRICO	CÓDIGO
2xC26	40 mm	90 cm	incoloro	0	3,5	42802
1xATB19	24 mm	70 cm	incoloro	2/0	3	42802

SET DE EPISIOTOMIA 3 suturas por sobre

Absorción del PGA Rapid en solución Fosfato Bufer

