

hydrorise



THE INNOVATION THAT DID NOT EXIST

Silicona de adición hidrocompatible para impresiones de alta precisión

Zhermack 
Dental

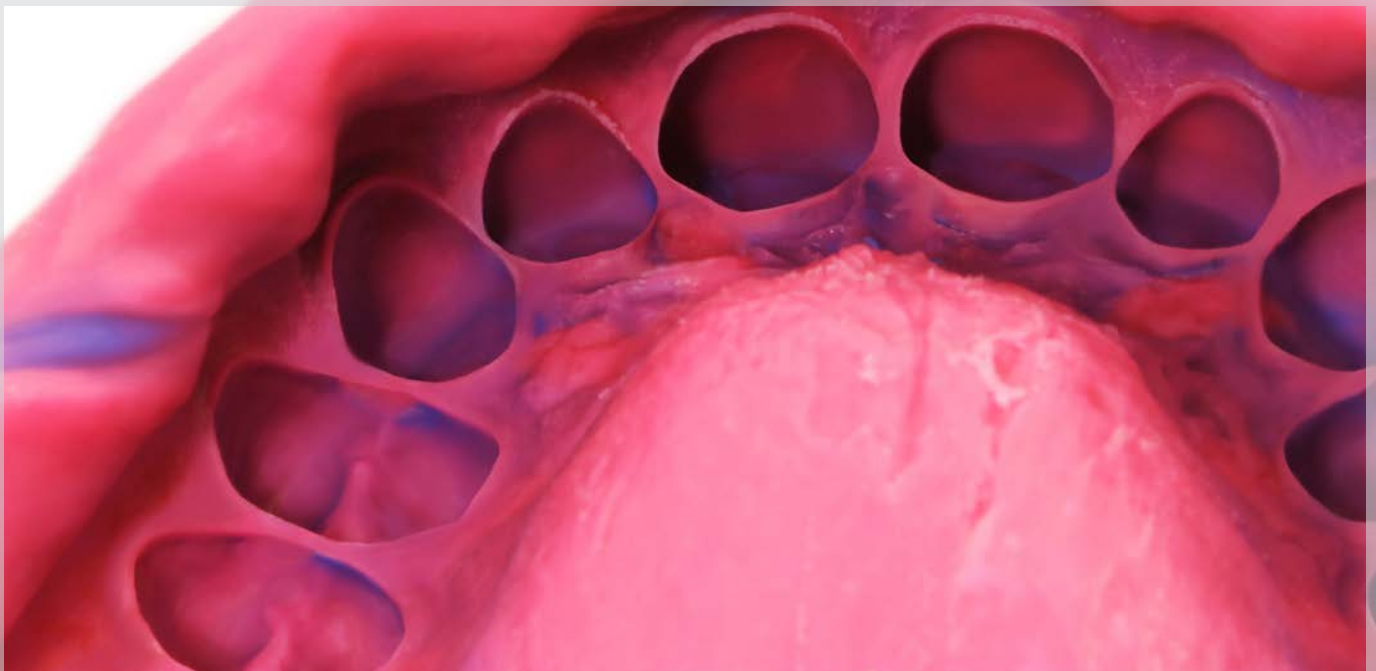
Hydrorise, the innovation that did not exist



Hydrorise es la silicona de adición hiperhidrocompatible que se adapta a diferentes técnicas de impresión, incluso en situaciones clínicas complejas.

Hydrorise permite combinar distintas viscosidades según el caso específico, así como escoger el tiempo justo para cada método de trabajo.

La performance exclusiva de Hydrorise deriva de una **tecnología llamada "hiperhidrocompatibilidad"**, capaz de incrementar la fluidez de la silicona **mejorando sensiblemente el detalle de la impresión.**



Precisión

Hyperhydrocompatible technology.



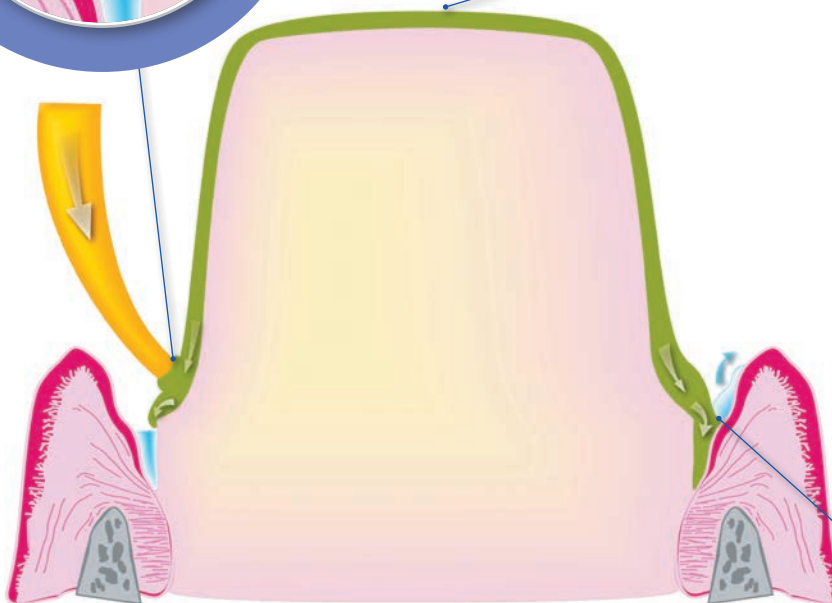
HIPERHIDROCOMPATIBILIDAD

- ▶ La tecnología exclusiva desarrollada en los laboratorios de Zhermack hace que Hydorise sea extremadamente compatible con el agua.



ÁNGULO DE CONTACTO MÍNIMO* (versiones Light y Extra Light)

- ▶ Menor es el ángulo de contacto, mayor es la capacidad de humectación del material, que le permite a la silicona adaptarse a las distintas morfologías dentales.



SISTEMA AMDA (ADVANCED MOISTURE DISPLACEMENT ACTION)

- ▶ Asegura una reproducción precisa de los detalles en el ambiente húmedo de la boca, respetando la integridad de los márgenes en la impresión.

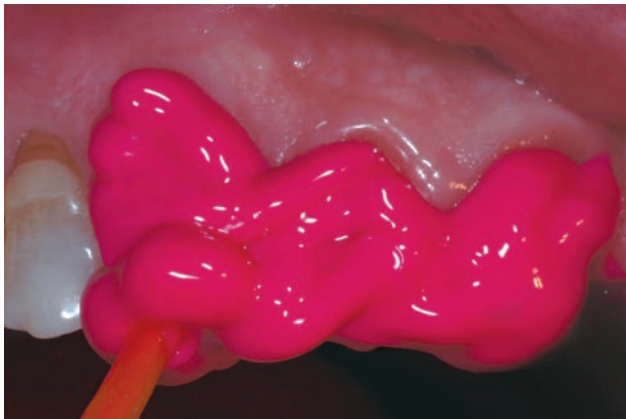
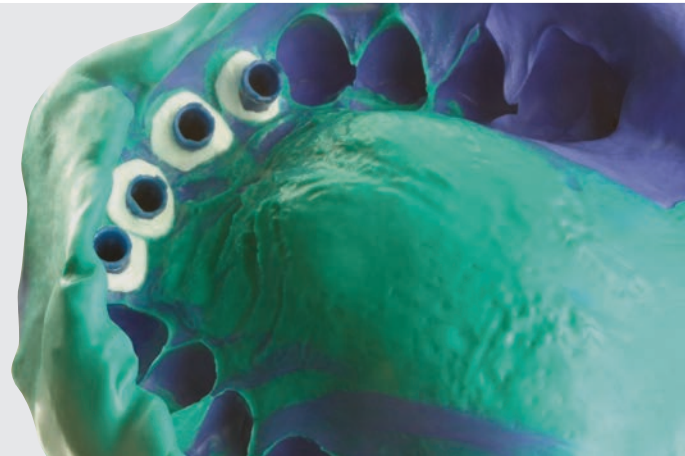


*Fuente: datos internos de Zhermack

Fiabilidad

**Un resultado fiable,
para el dentista y para
el paciente.**

La sinergia de las dades físicas y mecánicas de Hydrorise contribuye al éxito clínico.



Tixotropía

- ▶ Es la capacidad de la silicona de mantener la posición donde es colocada y de deslizarse cuando es sometida a presión. De este modo Hydrorise no escurre de la preparación ni en la garganta del paciente.



Resistencia a la rotura








- ▶ Hydrorise es extremadamente elástico, sobre todo cuando existen zonas muy retentivas. El material no se rompe y la impresión no se distorsiona durante remoción de la cavidad bucal.

Flexibilidad de uso

Soluciones siempre diferentes, el dentista es quién elige.

Hydrorise ha sido estudiado para combinar las diferentes viscosidades en base al propio método de trabajo.



Material	Doble impresión	Simultanea	Monofase
Hydrorise Putty			
Hydrorise Heavy Body			
Hydrorise Monophase			
Hydrorise Regular Body			
Hydrorise Light Body			
Hydrorise Extra Light Body			

Todas las viscosidades están disponibles en NORMAL SET (tiempo de trabajo 2' - tiempo de fraguado 5'30") y FAST SET (tiempo de trabajo 1'30" - tiempo de fraguado 4').

Hydrorise y Sympress: la excelencia de una combinación perfecta.

El sistema Hydrorise se puede utilizar con Sympress, la máquina de mezclado automático diseñada específicamente para mezclar de manera rápida y sencilla materiales de impresión envasados en cartuchos 5:1.

► Doble velocidad

Pulsando un sólo botón se puede seleccionar la velocidad y regular la salida del material según las propias necesidades.

► Diseño moderno

La línea compacta y funcional garantiza dimensiones reducidas ya sea en el uso sobre banco de trabajo.

► Calidad de mezcla

La perfecta dosificación de los componentes, garantiza una mezcla homogénea.

► Cartucho 5:1

Hydrorise en **formato maxi de 380 ml** se presenta en el cartucho estudiado para ser combinado a Modulmix y **compatible con los principales mezcladores automáticos 5:1** presentes en el mercado. Fácil de montar y listo para utilizar. La punta dinámica/estática permite una mezcla de calidad sin sobrecalentar el material y reduciendo el desperdicio de material de un 18%*. El traba-puntas es ideal para una fijación rápida y segura.



*Fuente: datos internos de Zhermack

Códigos



Hydrorise Putty: silicona de adición de viscosidad muy alta

Código	Tiempo de polimerización	Envase
C207010	Normal Set	Paquete estándar: Base 300 ml + botes de catalizador 300 ml
C207011	Fast Set	
C207012	Normal Set	Eco pack: Base 900 ml + botes de catalizador 900 ml
C207013	Fast Set	
C207071	Fast Set	Trial kit: Base 100 ml + botes de catalizador 100 ml Putty Fast + 50 ml Light Fast + 6 puntas mezcladoras amarillas



Hydrorise Maxi Putty: silicona de adición de viscosidad muy alta

Código	Tiempo de polimerización	Envase
C207044	Normal Set	Paquete estándar: 2 cartuchos x 380 ml + 15 puntas mezcladoras dinámico-estáticas + 2 traba-puntas
C207045	Fast Set	
C207064	Normal Set	Eco pack: 6 cartuchos x 380 ml + 2 traba-puntas
C207065	Fast Set	



5:1

Hydrorise Heavy Body: silicona de adición de viscosidad alta

Código	Tiempo de polimerización	Envase
C207008	Normal Set	Paquete estándar: 2 cartuchos x 50 ml (Base + Catalizador) + 6 puntas mezcladoras verdes
C207009	Fast Set	
C207077	Fast Set	Trial kit: 1 cartucho x 50 ml Heavy Fast + 1 cartucho x 50 ml Light Fast + 6 puntas mezcladoras amarillas + 3 puntas mezcladoras verdes



Hydrorise Maxi Heavy Body: silicona de adición de viscosidad alta

Código	Tiempo de polimerización	Envase
C207042	Normal Set	Paquete estándar: 2 cartuchos x 380 ml + 15 puntas mezcladoras dinámico-estáticas + 2 traba-puntas
C207043	Fast Set	
C207062	Normal Set	Eco pack: 6 cartuchos x 380 ml + 2 traba-puntas
C207063	Fast Set	

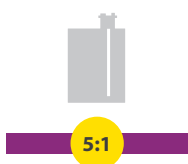


5:1



Hydrorise Monophase: silicona de adición de viscosidad media

Código	Tiempo de polimerización	Envase
C207006	Normal Set	Paquete estándar: 2 cartuchos x 50 ml + 6 puntas mezcladoras rosas
C207007	Fast Set	



Hydrorise Maxi Monophase: silicona de adición de viscosidad media

Código	Tiempo de polimerización	Envase
C207040	Normal Set	Paquete estándar: 2 cartuchos x 380 ml + 15 puntas mezcladoras dinámico-estáticas + 2 traba-puntas
C207041	Fast Set	
C207060	Normal Set	Eco pack: 6 cartuchos x 380 ml + 2 traba-puntas
C207061	Fast Set	



Hydrorise Regular Body: silicona de adición de viscosidad media

Código	Tiempo de polimerización	Envase
C207004	Normal Set	Paquete estándar: 2 cartuchos x 50 ml (Base + Catalizador) + 12 puntas mezcladoras rosas
C207005	Fast Set	



Hydrorise Light Body: silicona de adición de viscosidad baja

Código	Tiempo de polimerización	Envase
C207000	Normal Set	Paquete estándar: 2 cartuchos x 50 ml + 12 puntas mezcladoras amarillas
C207001	Fast Set	
C207071	Fast Set	Trial kit: Base 100 ml + botes de catalizador 100 ml Putty Fast + 50 ml Light Fast + 6 puntas mezcladoras amarillas
C207077	Fast Set	Trial kit: 1 cartucho x 50 ml Heavy Fast + 1 cartucho x 50 ml Light Fast + 6 puntas mezcladoras amarillas + 3 puntas mezcladoras verdes



Hydrorise Extra Light Body: silicona de adición de viscosidad muy baja

Código	Tiempo de polimerización	Envase
C207002	Normal Set	Paquete estándar: 2 cartuchos x 50 ml + 12 puntas mezcladoras amarillas
C207003	Fast Set	



Aparatología

Código	Modelo
6000-0000	Sympress – 230 V
6000-1000	Sympress – 120 V
6000-2000	Sympress 230 V (conector Reino Unido)
6000-3000	Sympress 100 V

Para una lista completa de los accesorios Sympress visite la pagina web www.zhermack.com

Accesorios

C202059



Puntas mezcladoras amarillas (48 unidades)

C202074



Puntas mezcladoras rosas (48 unidades)

C202079



Puntas mezcladoras verdes (48 unidades)

D510010



Putty cut

C202089



Puntas intraorales amarillas (48 unidades)

C700025



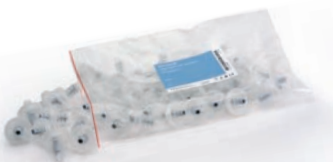
Universal Tray Adhesive: envase de 10 ml

C202100



Dispenser D2 1:1

C205530



Puntas mezcladoras dinámico-estáticas (50 unidades)

C205540



Traba-puntas (2 unidades)



Fulfilling your needs