

Anterior



Caso clínico y fotografía de
Dr. Paulo Monteiro
Lisbon, Portugal



Acerca del caso:

Paciente que muestra insatisfacción con el tono y la textura superficial de sus restauraciones anteriores actuales de los incisivos centrales maxilares.



El desafío:

Crear una restauración natural y uniforme para conseguir la mejor estética.

Antes:



Después:



Productos destacados en este caso:



Adhesivo 3M™
Scotchbond™ Universal



Composite 3M™ Filtek™
Supreme XTE



Lámpara de polimerizar LED
3M™ Elipar™ DeepCure-S



Composite 3M™ Filtek™
Supreme Fluido



Discos de acabado y pulido
3M™ Sof-Lex™



Sistema de pulido con diamante
3M™ Sof-Lex™ Diamond



Haga clic en el ⊕ siempre que aparezca para ver un consejo clínico.

Anterior



Caso clínico y fotografía de
Dr. Paulo Monteiro
Lisbon, Portugal

Productos destacados en este caso:

- ▶ Adhesivo 3M™ Scotchbond™ Universal
- ▶ Composite 3M™ Filtek™ Supreme XTE
- ▶ Lámpara de polimerizar LED 3M™ Elipar™ DeepCure-S
- ▶ Composite 3M™ Filtek™ Supreme Fluido
- ▶ Discos de acabado y pulido 3M™ Sof-Lex™
- ▶ Sistema de pulido con diamante 3M™ Sof-Lex™ Daimond



Imagen. 1: El paciente estaba insatisfecho con la estética de su restauración actual.

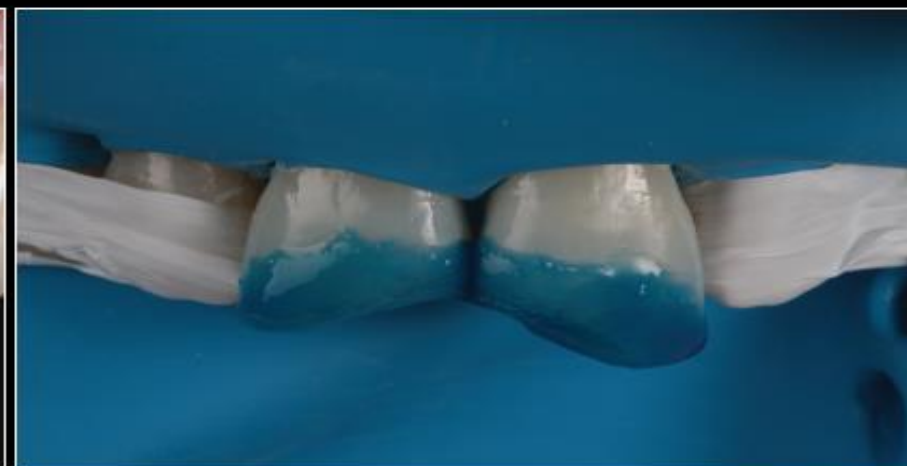


Imagen. 2: Tras la preparación, se grabó el diente durante 15 segundos con el ácido 3M™ Scotchbond™ Universal.



Imagen. 3: Se frotó la superficie del diente con Adhesivo 3M™ Scotchbond™ Universal durante 20 segundos, se aplicó aire durante 5 segundos y se fotopolimerizó durante 10 segundos con la lámpara de fotopolimerizar LED 3M™ Elipar™ DeepCure-S.



Imagen. 4: Se utilizó una matriz de silicona para crear el muro palatal con composite universal 3M™ Filtek™ Supreme XTE, tono CT y fotopolimerización.*



Haga clic en el ⊕ siempre que aparezca para ver un consejo clínico.

Anterior



Caso clínico y fotografía de
Dr. Paulo Monteiro
Lisbon, Portugal

Productos destacados en este caso:

- ▶ Adhesivo 3M™ Scotchbond™ Universal
- ▶ Composite 3M™ Filtek™ Supreme XTE
- ▶ Lámpara de polimerizar LED 3M™ Elipar™ DeepCure-S
- ▶ Composite 3M™ Filtek™ Supreme Fluido
- ▶ Discos de acabado y pulido 3M™ Sof-Lex™
- ▶ Sistema de pulido con diamante 3M™ Sof-Lex™ Diamond



Imagen. 5: La capa de esmalte interproximal se creó con composite 3M™ Filtek™ Supreme XTE, tono A3E, y se fotopolimerizó.* Se utilizó composite 3M™ Filtek™ Supreme XTE Fluido, tono W, para crear el halo incisal.



Imagen. 6: Se aplicó composite 3M™ Filtek™ Supreme XTE, tono A1D, como capa de dentina y se fotopolimerizó.* Se utilizó un instrumento Misura (LM-Arte) para dejar un espacio de 0,5 mm para el esmalte vestibular.



Imagen. 7: Se crearon los mamelones, se añadió una pequeña porción de composite 3M™ Filtek™ Supreme XTE, tono CT, entre la capa de dentina y el halo incisal, y se fotopolimerizó,* para mejorar la translucidez.



Imagen. 8: Se aplicó la capa final de composite 3M™ Filtek™ Supreme XTE, tono A3E, y se fotopolimerizó.



Haga clic en el ⊕ siempre que aparezca para ver un consejo clínico.

Anterior



Caso clínico y fotografía de
Dr. Paulo Monteiro
Lisbon, Portugal

Productos destacados en este caso:

- ▶ Adhesivo 3M™ Scotchbond™ Universal
- ▶ Composite 3M™ Filtek™ Supreme XTE
- ▶ Lámpara de polimerizar LED 3M™ Elipar™ DeepCure-S
- ▶ Composite 3M™ Filtek™ Supreme Fluido
- ▶ Discos de acabado y pulido 3M™ Sof-Lex™
- ▶ Sistema de pulido con diamante 3M™ Sof-Lex™ Diamond



Imagen. 9: Se utilizaron discos de acabado y pulido 3M™ Sof-Lex™ para dibujar y definir la anatomía de la restauración.



Imagen. 10: Prepulido de la restauración con espiral de prepulido 3M™ Sof-Lex™.



Imagen. 11: La espiral de pulido con diamante 3M™ Sof-Lex™ Diamond crea un pulido final suave y de alto brillo.



Imagen. 12: El paciente se mostró muy satisfecho con la estética de la nueva restauración.