

Restauración con composite inyectado tras tratamiento endodóntico

Posterior



Caso clínico y fotografía de
Dr. David J. Clark
Tacoma, WA, USA



Acerca del caso:

Varón de 30 años que presentaba una pulpitis irreversible en el diente n.º 18 y una caries recurrente significativa debajo de un composite de Clase V mal colocado.



El desafío:

Conseguir una restauración de un diente endodonciado de larga duración con método directo (tanto por acortar el tiempo de sillón como para conseguir preservar la máxima cantidad de diente), a la vez que se minimiza la aparición de burbujas en el composite fluido.

Antes:



Después:



Productos destacados en este caso:



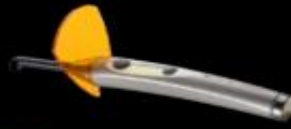
Adhesivo 3M™
Scotchbond™ Universal



3M™ Filtek™
One Bulk Fill Restorative



3M™ Filtek™ Bulk Fill
Flowable Restorative



Lámpara de polimerizar LED
3M™ Elipar™ DeepCure-S



Discos de acabado y pulido
3M™ Sof-Lex™



Sistema de pulido con diamante
3M™ Sof-Lex™ Diamond



Haga clic en el ⊕ siempre que aparezca para ver un consejo clínico.

Posterior



Caso clínico y fotografía de
Dr. David J. Clark
Tacoma, WA, USA

Productos destacados en este caso:

- ▶ Adhesivo 3M™ Scotchbond™ Universal
- ▶ 3M™ Filtek™ One Bulk Fill Restorative
- ▶ 3M™ Filtek™ Bulk Fill Flowable Restorative
- ▶ Lámpara de polimerizar LED
3M™ Elipar™ DeepCure-S
- ▶ Discos de acabado y pulido 3M™ Sof-Lex™
- ▶ Sistema de pulido con diamante
3M™ Sof-Lex™ Diamond



Imagen. 1: Finalización del tratamiento endodóntico y confirmación de la eliminación de la caries con una ampliación avanzada y pruebas de dureza utilizando un explorador afilado.



Imagen. 2: La preparación de recubrimiento de la corona lateral protegerá las cúspides bucales debilitadas y la preparación Bioclear Clase I o "Calla Lily" inmovilizará las coronas linguales. Los biseles en margen cavosuperficial son clave.



Imagen. 3: Después de la aplicación y fotopolimerización durante 10 segundos del Adhesivo 3M™ Scotchbond™ Universal, colocación de una primera capa de composite 3M™ Filtek™ Bulkfill Fluido (color universal) sobre los muñones de gutapercha (a 1 mm por debajo de la superficie) y fotopolimerización durante 10 segundos utilizando una lámpara de fotopolimerizar LED 3M™ Elipar™ DeepCure-S.*



Imagen. 4: Antes del moldeado por inyección final, colocación de un "hilo" de composite fluido y fotopolimerización para facilitar la inyección. El nuevo sistema de restauración de composite fluido de relleno en bloque 3M™ Filtek™ Bulkfill Fluido permite una inyección casi sin burbujas directamente sobre el diente preparado y hasta una profundidad de polimerización de 4 mm.



Haga clic en el ⊕ siempre que aparezca para ver un consejo clínico.

Posterior



Caso clínico y fotografía de
Dr. David J. Clark
Tacoma, WA, USA

Productos destacados en este caso:

- ▶ Adhesivo 3M™ Scotchbond™ Universal
- ▶ 3M™ Filtek™ One Bulk Fill Restorative
- ▶ 3M™ Filtek™ Bulk Fill Flowable Restorative
- ▶ Lámpara de polimerizar LED
3M™ Elipar™ DeepCure-S
- ▶ Discos de acabado y pulido 3M™ Sof-Lex™
- ▶ Sistema de pulido con diamante
3M™ Sof-Lex™ Daimond



Imagen 5: La fase final del moldeado por inyección incluye: 1) Volver a aplicar el Adhesivo 3M™ Scotchbond™ Universal y aplicar aire sin fotopolimerizar. 2) Inyección de composite fluido de relleno en bloque 3M™ Filtek™ Bulkfill Fluido caliente sin fotopolimerización. 3) Inyección de composite 3M™ Filtek™ One Bulk Fill caliente.



Imagen 6: El composite se aplica con un instrumento (Bioclear®) y se mantiene el exceso de composite en el margen.



Imagen 7: Después de fotopolimerizar el composite, es fundamental utilizar un disco de acabado y pulido extrafino 3M™ Sof-Lex™ (grano grueso) para esculpir las zonas de la corona, delimitar el borde infinito y prepulir.



Imagen 8: Tallado de la anatomía oclusal simple con el Q-Finisher® (Komet®).



Haga clic en el ⊕ siempre que aparezca para ver un consejo clínico.

Posterior



Caso clínico y fotografía de
Dr. David J. Clark
Tacoma, WA, USA

Productos destacados en este caso:

- ▶ Adhesivo 3M™ Scotchbond™ Universal
- ▶ 3M™ Filtek™ One Bulk Fill Restorative
- ▶ 3M™ Filtek™ Bulk Fill Flowable Restorative
- ▶ Lámpara de polimerizar LED
3M™ Elipar™ DeepCure-S
- ▶ Discos de acabado y pulido 3M™ Sof-Lex™
- ▶ Sistema de pulido con diamante
3M™ Sof-Lex™ Diamond



Imagen. 9: Utilización de una sierra TruContact (Bioclear®) para limpiar y preparar el contacto mesial no restaurado. Es frecuente que el adhesivo y pequeños trozos de fluido puedan bloquear la oclusión. Unos buenos contactos son una parte importante de la experiencia del paciente.



Imagen. 10: Se trabaja Magic Mix (Bioclear R) sobre toda la superficie diente-restauración para obtener márgenes de borde infinito resistentes a las manchas. El composite tendrá un acabado mate con arañazos en todas las direcciones. Este es el primer paso del Rockstar Polish de Bioclear®.

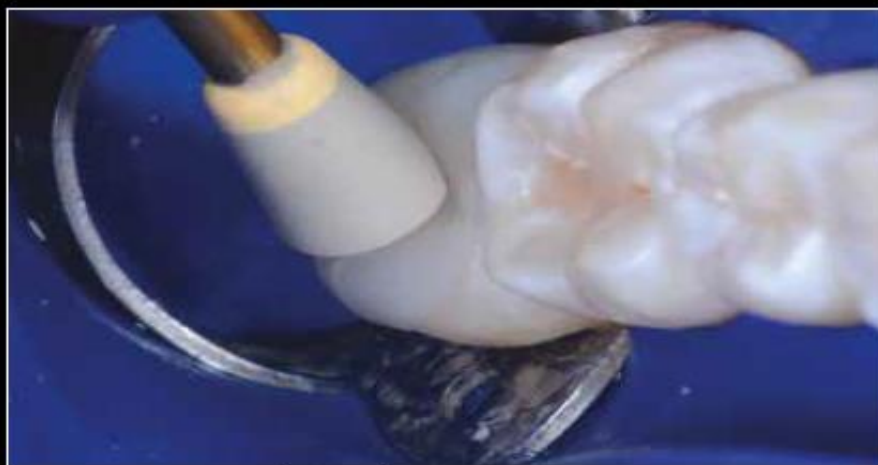


Imagen. 11: El RS Polisher (Bioclear®) está impregnado de diamante y se puede esterilizar en autoclave. Se utiliza con poca presión en la fase en seco y, después, con mucha presión y pulverización constante de aire y agua en la fase final de pulido.



Imagen. 12: El composite 3M™ Filtek™ One Bulk Fill (B1) ofrece lo mejor de ambos mundos: belleza y relleno en bloque. Tiene una profundidad de polimerización de 4 mm (5 mm en restauraciones de Clase II con polimerización en 3 puntos), reducción del estrés para compensar la contracción de la polimerización y una estética y conservación del brillo que rivalizan con los composites anteriores.



Posterior



Caso clínico y fotografía de
Dr. David J. Clark
Tacoma, WA, USA

Productos destacados en este caso:

- ▶ Adhesivo 3M™ Scotchbond™ Universal
- ▶ 3M™ Filtek™ One Bulk Fill Restorative
- ▶ 3M™ Filtek™ Bulk Fill Flowable Restorative
- ▶ Lámpara de polimerizar LED
3M™ Elipar™ DeepCure-S
- ▶ Discos de acabado y pulido 3M™ Sof-Lex™
- ▶ Sistema de pulido con diamante
3M™ Sof-Lex™ Diamond



Imagen. 13: Radiografías de preoperatorio (izquierda) y posoperatorio (derecha) de la endorrestauración completada. El tratamiento se completó en una cita. La inmovilización de la corona y la restauración monolítica deberían durarle al paciente años, incluso décadas, sin tener que retirar la resistente "carcasa" de esmalte para dar paso a una corona.

En la radiografía, el aspecto del composite 3M™ Filtek™ One Bulk Fill es ligeramente más radiopaco que el composite fluido de relleno en bloque 3M™ Filtek™ Bulkfill Fluido. El autor cree que la radiopacidad de estos materiales es ideal para supervisar las caries recurrentes.