

Tallas con fisura en U

Con y sin adhesivo



Clasificación

DM clase I s



Material

TNT + polietileno 54 g/m²
sin látex



Color

Celeste



Esterilidad

Esterilidad garantizada 5 años



Ergonómicos

Se adaptan perfectamente a la forma del rostro y se pueden colocar en el mentón o sobre el cuerpo. Las tallas con adhesivo médico se pueden fijar al mentón o a la base del cuello.



Práctico

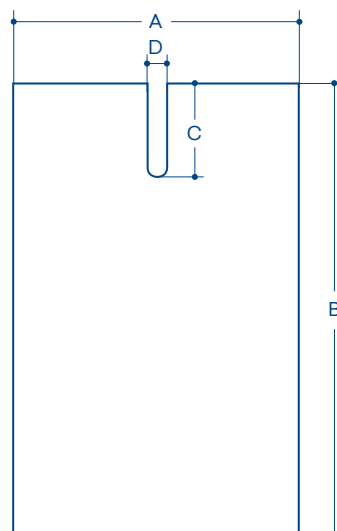
Las tallas están dobladas de forma que garantizan un despliegado rápido y aseguran la asepsia del campo operatorio evitando el riesgo de contaminación.



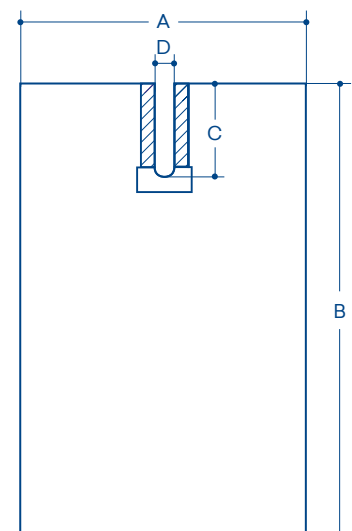
Seguro

El material doblemente acoplado ofrece una barrera bacteriológica total tanto en condiciones secas como húmedas.

Tipo	Sin adhesivo	Con adhesivo		
Código	18904	18905	18906	18907
Unidades por caja	25	50	50	25
A Ancho total	100 cm	50 cm	75 cm	100 cm
B Largo total	150 cm	75 cm	90 cm	150 cm
C Ancho ventana	30 cm	11 cm	11 cm	30 cm
D Largo ventana	11 cm	9 cm	9 cm	6,5 cm



Sin adhesivo



Con adhesivo