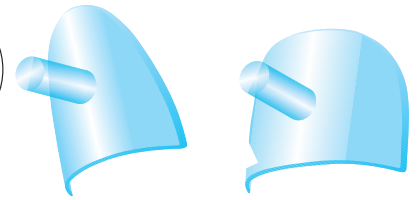


## Matrices – Anteriores y Cervicales

### Hawe Matrices cervicales transparentes

- Matrices cervicales transparentes con forma anatómica ideales para restauraciones de Clase V
- **NUEVA flexibilidad mejorada:** se pueden doblar y adaptar con menor memoria de forma.
  - Adaptación perfecta a la anatomía de la pieza dental.
  - No es necesaria la manipulación antes de realizar la obturación.
  - Bordes finos: sin exceso de composite, reconstrucción exacta de la pieza dental.
  - Control visual de la calidad de la obturación.
  - No se adhiere al composite.
  - Ausencia de capa de inhibición de oxígeno: el trabajo de acabado necesario es mínimo.
  - Protección frente a la humedad y el aire.
  - Obturación compacta ya que permite ejercer presión directa.



**Estuche surtido de matrices cervicales transparentes Hawe** 850 S

Contiene: 35 matrices de 5 formas (851S-855S), 50 matrices de 2 formas (856S-857S), 1 retractor gingival, 1 posicionador

#### Estuches de repuesto de 150 piezas

Art. nº 851 S - 855 S

Art. nº 856 S - 857 S

**1 separador gingival de material plástico** 860

**1 posicionador para matrices cervicales transparentes** 861



Estuche surtido de matrices cervicales transparentes Hawe

850 S

|                     |                     |                     |                     |                     |                     |                     |
|---------------------|---------------------|---------------------|---------------------|---------------------|---------------------|---------------------|
|                     |                     |                     |                     |                     |                     |                     |
| Nº de Ref.<br>851 S | Nº de Ref.<br>852 S | Nº de Ref.<br>853 S | Nº de Ref.<br>854 S | Nº de Ref.<br>855 S | Nº de Ref.<br>856 S | Nº de Ref.<br>857 S |

### Hawe Matrices cervicales metálicas

Matrices cervicales con revestimiento especial de aluminio. Ideales para todo los composites y cementos de ionómero de vidrio autopolimerizable.

#### Estuche surtido de 100 piezas

(Art. n. 719 - Art. n. 723)

|                   |                   |                   |                   |                   |
|-------------------|-------------------|-------------------|-------------------|-------------------|
|                   |                   |                   |                   |                   |
| Nº de Ref.<br>719 | Nº de Ref.<br>720 | Nº de Ref.<br>721 | Nº de Ref.<br>722 | Nº de Ref.<br>723 |



Hawe Matrices cervicales metálicas

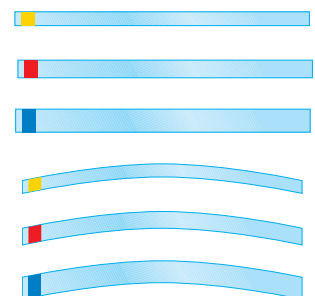
723

### Hawe Tiras Transparentes

En láminas de poliéster, con código de colores en la extremidad. Espesor 0.050 mm.

#### Estuches de repuestos de 100 piezas

|  |     |
|--|-----|
| Amarilla, largo 100 mm, ancho 6 mm, espesor 0.050 mm | 690 |
| Roja, largo 100 mm, ancho 8 mm, espesor 0.050 mm     | 691 |
| Azul, largo 100 mm, ancho 10 mm, espesor 0.050 mm    | 692 |
| Amarilla, largo 73 mm, ancho 6 mm, espesor 0.050 mm  | 695 |
| Roja, largo 73 mm, ancho 8 mm, espesor 0.050 mm      | 696 |
| Azul, largo 73 mm, ancho 10 mm, espesor 0.050 mm     | 697 |



### Hawe Stopstrip

Matrices transparentes para los dientes anteriores con fijación integrada

- colocación y fijación segura de la matriz
- no es necesario sujetar la matriz con el dedo
- no existe obstáculo a la polimerización
- Espesor 0.050 mm

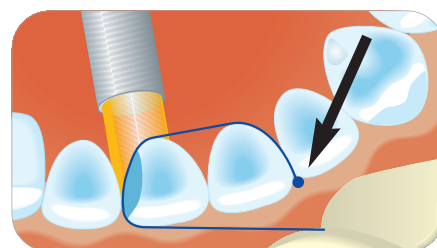
**Surtidos**

**Surtido Stopstrip de tipo recto** 640  
8 mm y 10 mm de ancho, 75 de cada tipo

**Surtido Stopstrip de tipo curvo** 650  
8 mm y 10 mm de ancho, 75 de cada tipo

**Estuches de repuestos de 100 piezas**

|   |     |
|---|-----|
| Stopstrip de tipo recto, 8 mm de ancho  | 641 |
| Stopstrip de tipo recto, 10 mm de ancho | 642 |
| Stopstrip de tipo curvo, 8 mm de ancho  | 651 |
| Stopstrip de tipo curvo, 10 mm de ancho | 652 |



640 Stopstrip fijación automática de un lado



Surtido Stopstrip de tipo recto 640

### Hawe Striproll

Tira de poliéster en un cómodo dispensador para todos los materiales de obturaciones de piezas anteriores. 0.050 mm de espesor

**Striproll azul de Hawe**

- Exclusiva matriz de color que se presenta como alternativa a la matriz transparente
- El color azul ofrece un mayor contraste con la estructura dental
- Su efecto en el grado de conversión del composite es insignificante
- Constituye una gran ventaja ya que permite un mejor control visual de la aplicación y la manipulación del composite
- La matriz teñida no se decolora al entrar en contacto con el gel de grabado, fijadores y primers
- Un paso adelante que simplifica y acelera el trabajo diario de los dentistas

**Striproll azul de Hawe**

|                                   |      |
|-----------------------------------|------|
| Striproll azul, 15 m, ancho 6 mm  | 2685 |
| Striproll azul, 15 m, ancho 8 mm  | 2686 |
| Striproll azul, 15 m, ancho 10 mm | 2687 |

**Striproll transparente de Hawe**

|   |     |
|---|-----|
| Striproll transparente, 15 m, ancho 6 mm  | 685 |
| Striproll transparente, 15 m, ancho 8 mm  | 686 |
| Striproll transparente, 15 m, ancho 10 mm | 687 |

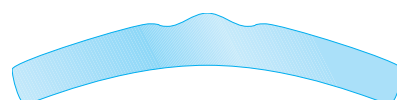


Striproll azul de Hawe

### Hawe Tiras Transparentes Adapt

Anatómicamente preformadas. Espesor 0.075 mm.

**100 Tiras transparentes Adapt** 680



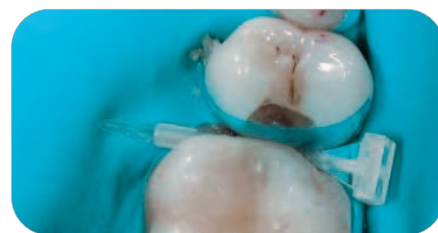
## Matrices – Posteriores

### Hawe Adapt sistema de matriz seccional

El sistema perfecto para micro-restauraciones. La nueva matriz seccional Adapt® proporciona obturaciones sin excesos. Al igual que el original la nueva forma permite buenos contactos con los dientes vecinos. Matrices de espesor excepcionalmente fino, disponibles en plástico azul y transparente. El nuevo color azul como alternativa al transparente, ha sido elegido para incrementar el contraste entre la matriz y la estructura dental sin tener ninguna influencia negativa en la polimerización del composite. Se trata de una gran ventaja para un mejor control visual de la aplicación del composite, los procedimientos de obturación y la manipulación. Las alas laterales más largas de la línea azul facilitan la aplicación e inserción en la zona proximal. La matriz teñida no se decolora al entrar en contacto con el gel de grabado, fijadores e imprimadores. La línea azul constituye un paso adelante que simplifica y acelera el trabajo diario de los dentistas. El troquel proximal transparente permite una perfecta adaptación y modelado de las secciones entre los dientes. Troquel proximal con pinzas de aplicación, nuestro troquel facilita una adaptación y una fijación perfectas en los espacios interdentes.



Hawe sistema de matriz seccional Adapt in situ.



Hawe Sistema de matriz seccional azul Adapt in situ.

### Adapt matrices seccionales azules

**Hawe estuche de matrices seccionales azules** 2750

Contiene: 200 matrices seccionales azules diferentes (4x50), 200 troqueles proximales, 1 pinza de aplicación, 5 Adapt Luciwedges (pequeño, medio y grande).

#### Estuches de repuesto de matrices

|   |      |
|---|------|
| 100 matrices seccionales azules Adapt (espesor 5.0 mm, grosor 0.05 mm, curvatura moderada), 100 troqueles proximales    | 2751 |
| 100 matrices seccionales azules Adapt (espesor 6.5mm, grosor 0.05 mm, curvatura moderada), 100 troqueles proximales     | 2752 |
| 100 matrices seccionales azules Adapt (espesor 5.0 mm, grosor 0.05 mm, curvatura pronunciada), 100 troqueles proximales | 2753 |
| 100 matrices seccionales azules Adapt (espesor 6.5mm, grosor 0.05 mm, curvatura pronunciada), 100 troqueles proximales  | 2754 |

### Matrices seccionales transparentes

**Hawe estuche seccional transparente Adapt** 750

Contiene: 200 matrices transparentes de 2 anchuras: 5 y 6.5 mm, de curvatura moderada o pronunciada, 200 piezas proximales preformadas, 1 pinza de aplicación, 5 Adapt Luciwedge surtidos

#### Estuches de repuestos de 100 piezas troqueles proximales

|  |     |
|--|-----|
| 100 Matrices transparentes Adapt (ancho 5.0 mm, grosor 0.05 mm, curvatura moderada)<br>100 troqueles proximales    | 751 |
| 100 Matrices transparentes Adapt (ancho 6.5 mm, grosor 0.05 mm, curvatura moderada)<br>100 troqueles proximales    | 752 |
| 100 Matrices transparentes Adapt (ancho 5.0 mm, grosor 0.05 mm, curvatura pronunciada)<br>100 troqueles proximales | 753 |
| 100 Matrices transparentes Adapt (ancho 6.5 mm, grosor 0.05 mm, curvatura pronunciada)<br>100 troqueles proximales | 754 |
| 1 pinza de aplicación  | 755 |

#### Estuches de repuestos sin troqueles proximales

|  |     |
|--|-----|
| 100 Matrices transparentes Adapt (ancho 5.0 mm, grosor 0.05 mm, curvatura moderada)    | 756 |
| 100 Matrices transparentes Adapt (ancho 6.5 mm, grosor 0.05 mm, curvatura moderada)    | 757 |
| 100 Matrices transparentes Adapt (ancho 5.0 mm, grosor 0.05 mm, curvatura pronunciada) | 758 |
| 100 Matrices transparentes Adapt (ancho 6.5 mm, grosor 0.05 mm, curvatura pronunciada) | 759 |



Hawe Surtido de matrices azules Adapt

2750



Hawe Surtido de matrices transparentes Adapt

750



## Lucifix® Matrices

Matrices posteriores azules y transparentes con dispositivo de fijación integrado.

El nuevo y exclusivo color azul, que se presenta como alternativa a la matriz transparente, se eligió para ofrecer un mayor contraste con la estructura dental y sus efectos en el grado de conversión del composite son insignificantes. Constituye una gran ventaja para un mejor control visual de la aplicación del composite, los procedimientos de obturación y la manipulación. La matriz teñida no se decolora al entrar en contacto con el gel de grabado, fijadores e imprimadores. La línea azul constituye un paso adelante que simplifica y acelera el trabajo diario de los dentistas.

Ya no es necesario el soporte tradicional de la matriz. Las matrices se pueden regular a los requisitos individuales mediante una sujeción gingival u oclusal. Matriz de 0,075 de espesor.

### Lucifix azul

**Sistema de matrices Lucifix azul / Luciwedge 2785 S**

Contiene: 30 matrices azules Lucifix para premolares, 15 matrices azules Lucifix para molares, 60 Adapt Luciwedges (15 de cada tamaño: extra pequeño, pequeño, medio y grande)

**Paquetes de repuesto de Lucifix transparente / Paquete de 50 piezas**

Matrices azules Lucifix para premolares 2775

Matrices azules Lucifix para molares 2776

### Lucifix transparente

**Sistema de matrices Lucifix transparente / Adapt Luciwedge 785 S**

Contiene: 30 matrices transparentes Lucifix para premolares, 15 matrices transparentes Lucifix para molares, 60 Adapt Luciwedges (15 de cada tamaño: extra pequeño, pequeño, medio y grande)

**Paquetes de repuesto de Lucifix transparente / Paquete de 50 piezas**

Matrices transparentes Lucifix para premolares 775

Matrices transparentes Lucifix para molares 776

Adapt Luciwedge ver pag. 4.12



Lucifix azul

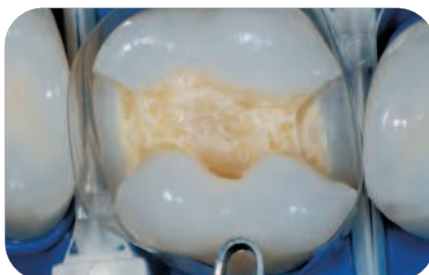
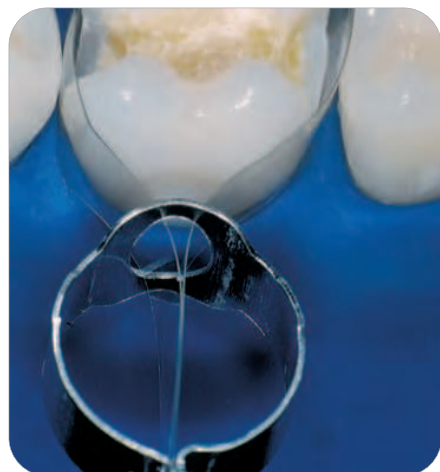


Lucifix transparente



Sistema Lucifix/Adapt Luciwedge

785 S



### Empleo sin portamatrices

Los portamatrices tradicionales tienden a deformar las bandas de matriz posterior transparentes que son usadas para los composites, debido a su peso, pudiendo hacer que la reconstrucción de los contactos resulte difícil o incluso imposible.

N° de Ref.

## SuperMat

SuperMat® y Adapt® SuperCap® Matrix, el sistema universal para la aplicación de matrices de acero y transparentes para dientes posteriores. El sistema que aporta una aplicación más rápida, fácil y estándar. El anillo de matrices exclusivamente fino que está contorneado de acuerdo con la anatomía dental y está disponible en dos bandas de anchura con un solo tamaño para los molares y premolares, en acero o plástico transparente. Ellos se integran al SuperCap, la tensión adjunta al Sistema SuperMat.



SuperMat in situ

**SuperMat surtido** 2150

Contiene: 1 SuperLock instrumento de fijación, 14 matrices de acero Adapt SuperCap surtido, 6 matrices transparentes Adapt SuperCap surtido

### Matrices Adapt SuperCap

Estuches de repuesto de 50 piezas

|   |      |
|---|------|
| Matrices de acero Adapt SuperCap, espesor 0.03 mm, anchura 5.0 mm       | 2161 |
| Matrices de acero Adapt SuperCap, espesor 0.03 mm, anchura 6.3 mm       | 2162 |
| Matrices transparentes Adapt SuperCap, espesor 0.050 mm, anchura 5.0 mm | 2171 |
| Matrices transparentes Adapt SuperCap, espesor 0.050 mm, anchura 6.3 mm | 2172 |
| Matrices de acero Adapt SuperCap, espesor 0.038 mm, anchura 5.0 mm      | 2181 |
| Matrices de acero Adapt SuperCap, espesor 0.038 mm, anchura 6.3 mm      | 2182 |

### Estuches de repuesto SuperCap enrolladores

|  |      |
|--|------|
| SuperCap enrolladores, 5.6 mm, Estuches de 100 | 2010 |
| SuperCap enrolladores, 5.6 mm, Estuches de 500 | 2020 |
| SuperCap enrolladores, 6.7 mm, Estuches de 100 | 2015 |
| SuperCap enrolladores, 6.7 mm, Estuches de 500 | 2025 |



SuperMat surtido

2150



Enrolladores 5.6 mm



Enrolladores 6.7 mm

| Matrices de acero 0.030 mm Blandas  | Matrices de acero 0.038 mm Menos blandas   | Matrices transparentes 0.050 mm   |
|---|--|---|
|  |  |  |
| Anchura 5.0 mm 2161   | Anchura 5.0 mm 2181  | Anchura 5.0 mm 2171   |
| Matrices de acero 0.030 mm Blandas  | Matrices de acero 0.038 mm Menos blandas   | Matrices transparentes 0.050 mm   |
|  |  |  |
| Anchura 6.3 mm 2162   | Anchura 6.3 mm 2182  | Anchura 6.3 mm 2172   |

## Hawe Cinta de Matrices de acero inoxidable

Matrix Bands en un práctico dispensador, 3 m.

### Cinta de Matrices de acero inoxidable, espesor 0.030 mm

|              |       |
|--------------|-------|
| Anchura 5 mm | 399 A |
| Anchura 6 mm | 399 B |
| Anchura 7 mm | 399 C |

### Cinta de Matrices de acero inoxidable, espesor 0.045 mm

|              |       |
|--------------|-------|
| Anchura 5 mm | 499 A |
| Anchura 6 mm | 499 B |
| Anchura 7 mm | 499 C |



Hawe Cinta de Matrices de acero inoxidable

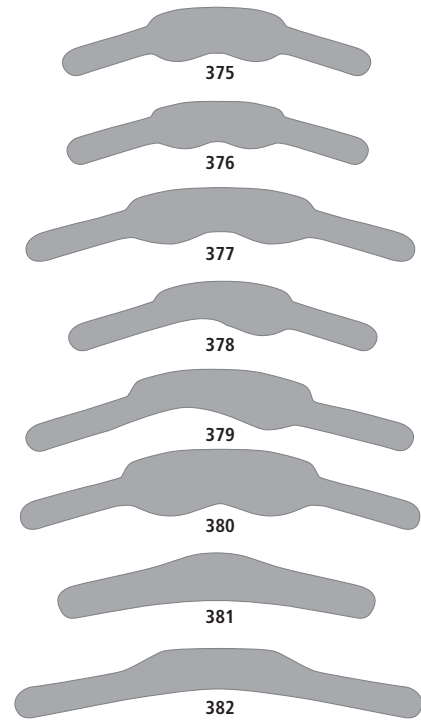


### Hawe Adapt® Matrices

Matrices de acero, espesor 0.045 mm.



| Estuches de 30 piezas                     |     |
|---|-----|
| Hawe Adapt Matrix Bands, espesor 0.045 mm | 375 |
| Hawe Adapt Matrix Bands, espesor 0.045 mm | 376 |
| Hawe Adapt Matrix Bands, espesor 0.045 mm | 377 |
| Hawe Adapt Matrix Bands, espesor 0.045 mm | 378 |
| Hawe Adapt Matrix Bands, espesor 0.045 mm | 379 |
| Hawe Adapt Matrix Bands, espesor 0.045 mm | 380 |
| Hawe Adapt Matrix Bands, espesor 0.045 mm | 381 |
| Hawe Adapt Matrix Bands, espesor 0.045 mm | 382 |



### Hawe Matrices Pre-contorneadas

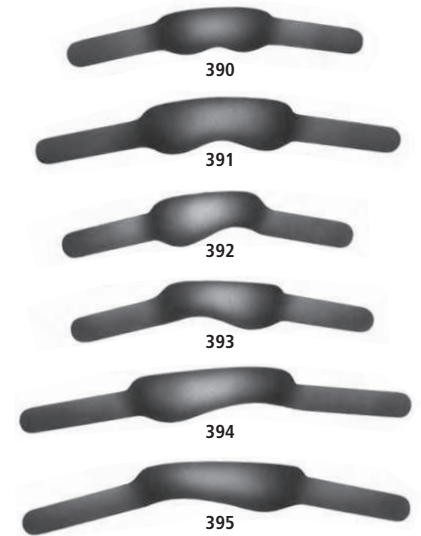
Matrices Pre-contorneadas anatómicamente de acero inoxidable, espesor 0.045 mm.



| Matrices Pre-contorneadas Surtido |     |
|-----------------------------------|-----|
|                                   | 396 |

Contiene: 5 de cada Matrices Pre-contorneadas (6 formas)

| Repuestos de 30      |     |
|----------------------|-----|
| Premolar, bilateral  | 390 |
| Molar, bilateral     | 391 |
| Premolar, unilateral | 392 |
| Premolar, unilateral | 393 |
| Molar, unilateral    | 394 |
| Molar, unilateral    | 395 |



N° de Ref.

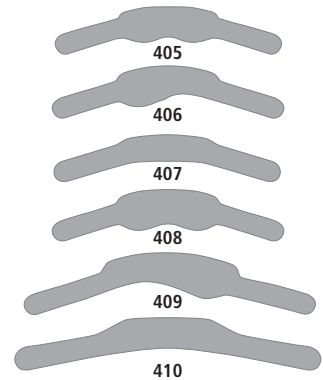
### Hawe Matrices micro-finas

Matrices de acero, espesor 0.030 mm.



**Estuches de 30 piezas**

|                           |     |
|---------------------------|-----|
| Hawe Matrices micro-finas | 405 |
| Hawe Matrices micro-finas | 406 |
| Hawe Matrices micro-finas | 407 |
| Hawe Matrices micro-finas | 408 |
| Hawe Matrices micro-finas | 409 |
| Hawe Matrices micro-finas | 410 |



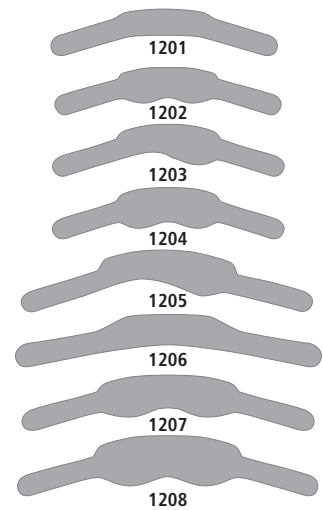
### Hawe Matrices extra finas

Matrices de acero, espesor 0.038 mm.



**Estuches de 30 piezas**

|                           |      |
|---------------------------|------|
| Hawe Matrices extra finas | 1201 |
| Hawe Matrices extra finas | 1202 |
| Hawe Matrices extra finas | 1203 |
| Hawe Matrices extra finas | 1204 |
| Hawe Matrices extra finas | 1205 |
| Hawe Matrices extra finas | 1206 |
| Hawe Matrices extra finas | 1207 |
| Hawe Matrices extra finas | 1208 |



### Hawe matrices para molares y premolares

Las matrices posteriores azules y transparentes con forma anatómica tienen los extremos de la matriz codificados por colores para que su utilización resulte más sencilla. El nuevo y exclusivo color azul, que se presenta como alternativa a la matriz transparente, se eligió para ofrecer un mayor contraste con la estructura dental y sus efectos en el grado de conversión del composite son insignificantes. Constituye una gran ventaja para un mejor control visual de la aplicación del composite, los procedimientos de obturación y la manipulación. La matriz teñida no se decolora al entrar en contacto con el gel de grabado, fijadores e imprimadores. La línea azul constituye un paso adelante que simplifica y acelera el trabajo diario de los dentistas. Matriz de 0,075 de espesor.



Hawe sistema de matrices para posteriores 780 S

#### Matrices para molares y premolares azules

**Hawe sistema de matrices azules posteriores 2780 S**

Contiene: 40 matrices azules para premolares, 20 matrices azules para molares, 15 Adapt Luciwedges de cada tamaño: extra pequeño, pequeño, medio y grande.

**Paquetes de repuesto de matrices azules para molares y premolares**

**Paquetes de 50 piezas**

|                                      |      |
|--------------------------------------|------|
| Hawe matrices azules para premolares | 2773 |
| Hawe matrices azules para molares    | 2774 |



Hawe matrices azules para molares

#### Matrices para molares y premolares transparentes

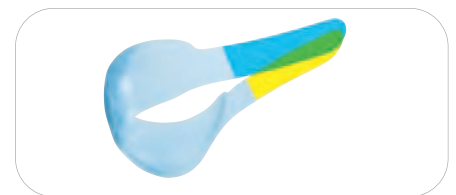
**Hawe sistema de matrices transparentes posteriores 780 S**

Contiene: 40 matrices transparentes para premolares, 20 matrices transparentes para molares, 15 Adapt Luciwedges de cada tamaño: extra pequeño, pequeño, medio y grande.

**Paquetes de repuesto de 50 piezas**

|   |     |
|---|-----|
| Hawe matrices transparentes para premolares | 773 |
| Hawe matrices transparentes para molares    | 774 |

Adapt Luciwedge ver pag. 4.12



Hawe matrices transparentes para molares

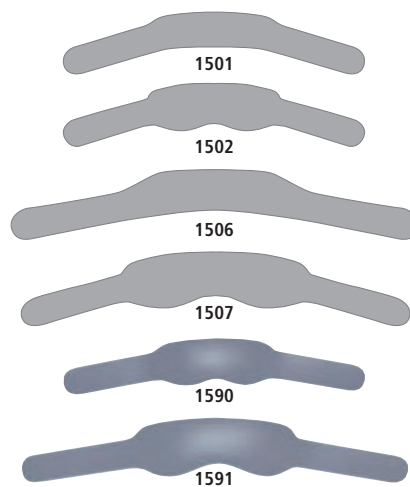


### Hawe Matrices de titanio

Las excepcionales cualidades del material proporcionan una mejor adaptación dental. Excelente biocompatibilidad probada. Espesor 0.030 mm.



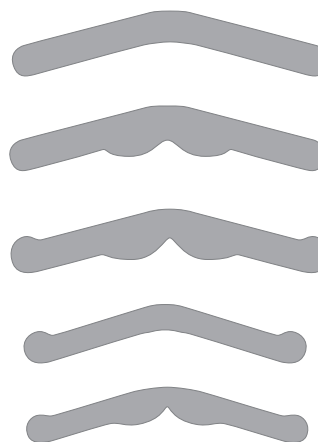
| Estuches de 30 piezas                 |      |
|---------------------------------------|------|
| Hawe Matrices de titanio              | 1501 |
| Hawe Matrices de titanio              | 1502 |
| Hawe Matrices de titanio              | 1506 |
| Hawe Matrices de titanio              | 1507 |
| Hawe Matrices de titanio contorneadas | 1590 |
| Hawe Matrices de titanio contorneadas | 1591 |



### Hawe Matrices Tofflemire



| Hawe Matrices Tofflemire                              |         |
|---|---------|
| Matrices Tofflemire, espesor 0.050 mm, estuches de 30 | 1001/30 |
| Matrices Tofflemire, espesor 0.038 mm, estuches de 30 | 1101/30 |
| Matrices Tofflemire, espesor 0.050 mm, estuches de 30 | 1002/30 |
| Matrices Tofflemire, espesor 0.038 mm, estuches de 30 | 1102/30 |
| Matrices Tofflemire, espesor 0.050 mm, estuches de 30 | 1003/30 |
| Matrices Tofflemire, espesor 0.038 mm, estuches de 30 | 1103/30 |
| Matrices Tofflemire, espesor 0.050 mm, estuches de 30 | 1013/30 |
| Matrices Tofflemire, espesor 0.038 mm, estuches de 30 | 1113/30 |
| Matrices Tofflemire, espesor 0.050 mm, estuches de 30 | 1015/30 |
| Matrices Tofflemire, espesor 0.038 mm, estuches de 30 | 1115/30 |



### Hawe Matrices Tofflemire bombeadas



| Matrices Tofflemire bombeadas  |        |
|--|--------|
| Hawe Matrices Tofflemire bombeadas, espesor 0.050 mm, estuches de 30 | 1001 C |
| Hawe Matrices Tofflemire bombeadas, espesor 0.038 mm, estuches de 30 | 1101 C |



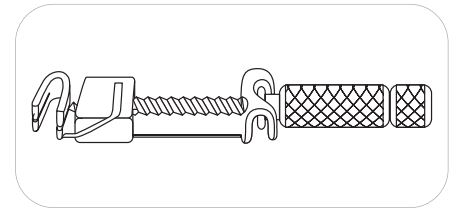
Hawe Matrices Tofflemire bombeadas



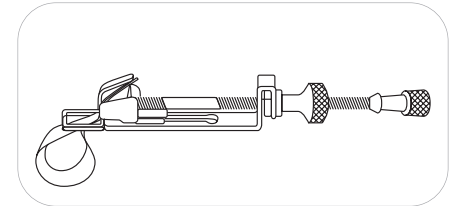
N° de Ref.

**Portamatrices**

| Portamatrices                      |      |
|------------------------------------|------|
| Portamatrices Tofflemire Junior    | 1120 |
| Portamatrices Tofflemire Senior    | 1130 |
| Portamatrices Tofflemire Universal | 1140 |
| Portamatrices Neos                 | 625  |



1140



625

**Nuevo** MetaFix

El nuevo Todo-en-uno MetaFix Sistema de Matrices, con el innovador sistema integrado de tensionado y apertura de la matriz, es la solución perfecta para restauraciones en composite de Clase II - MO/OD/MOD en zona posterior.

Sistema único con una rápida colocación/retirada:

- Sistema integrado de sujeción para un ajuste fácil y estable.
- Mecanismo integrado de liberación para una retirada rápida y simple.
- Banda Matriz de 0.038 mm para una colocación estable y sin distorsión por medio de puntos de contactos ajustados.
- Ningún instrumento adicional es necesario para su colocación.

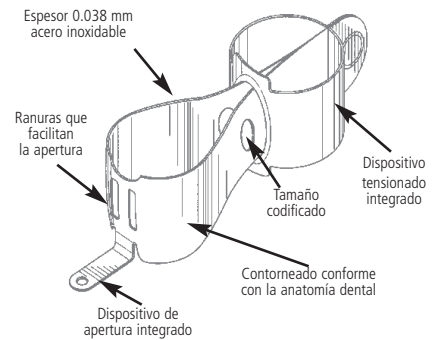
Fácil creación de puntos de contacto y de una restauración anatómica:

- Tamaño contorneado para un perfecto control de los puntos de contacto.
- Diseño anatómico ajustado para una mejor adaptación cervical y al fondo de la cavidad.
- Tres tamaños disponibles para una mejor adaptación marginal a cualquier diente posterior (premolar/molar).
- Sin necesidad de grandes acabados.
- Sistema Light matrix para un excelente comfort para el paciente y una mejor visibilidad de la zona de trabajo.



|   |             |
|---|-------------|
| <b>MetaFix Kit combinado (150 piezas)</b> | <b>3604</b> |
| Contiene: 50/Small, 50/Medium, 50/Large   |             |

| Paquetes de repuesto de 50 piezas |             |
|-----------------------------------|-------------|
| MetaFix Small                     | <b>3601</b> |
| MetaFix Medium                    | <b>3602</b> |
| MetaFix Large                     | <b>3603</b> |



**MetaFix Guía de Aplicación**

**Colocación**

1. Seleccionar el tamaño apropiado de la matriz. Adaptar el cierre si fuera necesario.
2. Colocar la matriz en el diente y deslizar hacia la zona cervical.
3. Apriete el aro de cierre, hacia la superficie de diente hasta que la matriz esté apretada.
4. Poner las cuñas apropiadas, sujetando la matriz en su posición correcta y estable.

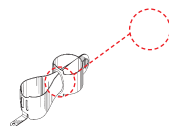
**Retirada**

5. Inserte una sonda u otro instrumento para quitar la tira con la punta orientada horizontalmente. Asegure que la punta del instrumento no señale hacia tejidos duros/suaves.
6. Tirar de la tira en dirección vertical, sujetando la matriz poniendo el dedo si fuera necesario.
7. Retirar la matriz, una vez abierta, desde el lado bucal.
8. Retirar las cuñas y comprobar el punto de contacto.

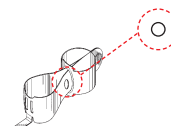
**Información del Producto:**

**Tamaño y codificación**

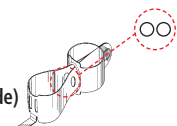
**Small (Premolar)**



**Medium (Molar normal)**



**Large (Molar grande)**



|  |       |       |       |       |
|--|-------|-------|-------|-------|
| Perímetro de la matriz en posición abierta | desde | 28 mm | 35 mm | 42 mm |
| Perímetro de la matriz en posición cerrada | hasta | 20 mm | 27 mm | 34 mm |

