

## BioRoot™ RCS: Óptimo sellado y mucho más

	Bioroot™ RCS	Cemento en base epoxy	Pastas de Óxido de Zinc Eugenol
SELLADO	✓	✓	✓
USO FÁCIL	✓	✓	✓
BIOACTIVO	✓	X	X
ALTO pH (>11)	✓	X	X
FORMULACIÓN SIN RESINA	✓	X	✓
FORMACIÓN DE HIDRÓXY-APATITA	✓	X	X
MINERALIZACIÓN DE LA DENTINA	✓	X	X
RADIOPACO	✓	✓	✓

BioRoot™ RCS se presenta en una conveniente presentación para la mezcla manual

- Control total sobre la viscosidad final
- Reduce el riesgo de contaminaciones cruzadas en comparación con las presentaciones en jeringa
- Menos pérdida de material al usar una mezcla polvo líquido



**Caja para 35 aplicaciones:**

- Frasco de 15gr. de polvo
- 35 monodosis con líquido

ACTIVE BIOSILICATE TECHNOLOGY



The Dental Pharmaceutical Company  
INNOVATIVE, SAFE AND EFFECTIVE SOLUTIONS FOR DENTISTRY WORLDWIDE

# BioRoot™ RCS

Óptimo sellado y mucho más

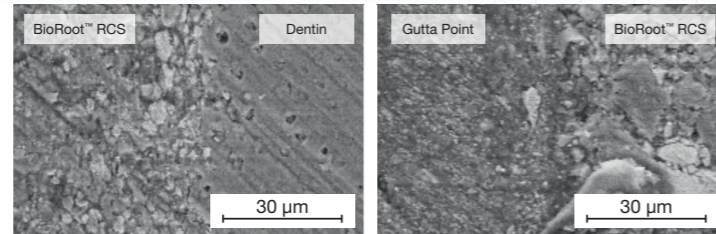


# 4 beneficios innovadores para obturaciones exitosas

## 1 Óptimo sellado

### Interface de contacto adecuada

- Perfecta adhesión a la dentina y a las puntas de Gutapercha
- Menor riesgo de burubujas

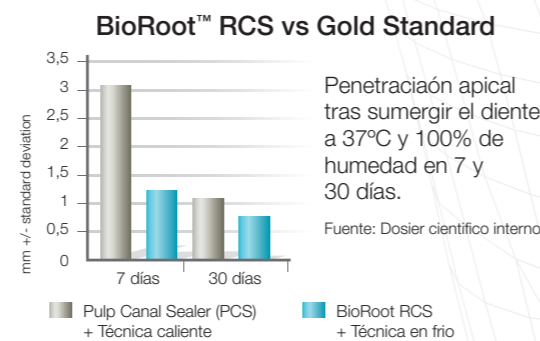


Adhesión entre dentina /BioRoot RCS /Gutapercha

Fuente: Dossier científico interno

### Alta resistencia a las microfiltraciones

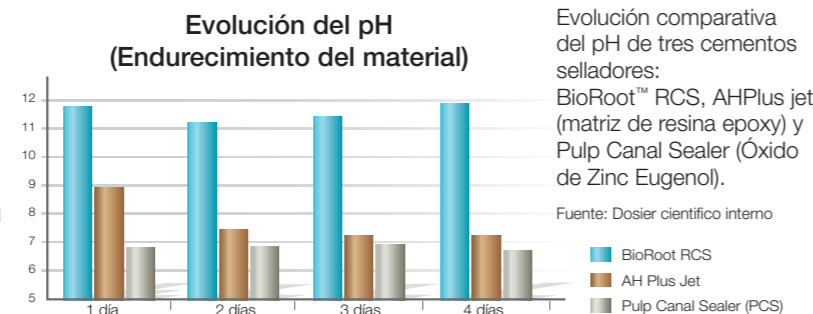
- La cristalización de BioRoot™ RCS crea un sellado tridimensional
- La mineralización de la dentina crea la formación de hidróxy-apatita
- Mayor resistencia a las microfiltraciones que la técnica caliente en un corto tiempo



## 2 Propiedades antimicrobianas

### Creación de una zona alcalina favorable

- Libera Hidróxido de Calcio
- Proporciona un incremento del pH >11
- Previene la proliferación de bacterias evitando fracasos clínicos



## 3 Curación Periapical

### Incrementa el éxito en el tratamiento

- Formulación de composición mineral de alta pureza
- Obturación bioactiva:
  - Estimula la regeneración ósea
  - Promueve la curación periapical

## 4 Fácil obturación y seguimiento

### Rápida colocación

- Fácil adaptación a las paredes del canal radicular
- Introducción rápida de la punta de Gutapercha
- Óptimo tiempo de trabajo:
  - Tiempo de trabajo: >10 min.
  - Tiempo de fraguado: <4 horas

### Fácil seguimiento

- Radiopacidad de 5mm Al para fácil seguimiento radiográfico
- Retramiento simple: en combinación con uso de puntas de Gutapercha

### Instrucciones de uso

