

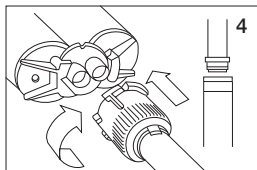
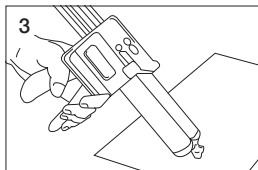
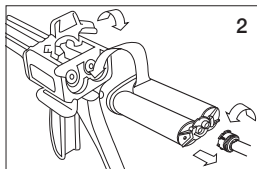
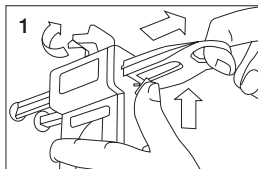
# VPS impression material

---

## BITE REGISTRATION

Fast setting  
Extra hard 95 shore A

---



DE

EN

ES

FR

IT

PL

PT

Proclinc Bite registration ist ein Vinylpolysiloxan, welches eigens für die Bißregistrierung entwickelt wurde. Proclinc Bite registration ist thixotrop, mit hoher Präzision, schneller Abbindezeit und mit sehr hoher Endhärte: 95 Shore A. Seine Opazität, seine Farbe und seine Härte garantieren eine einfache Kontrolle und eine wirksame Anwendung.

### EIGENSCHAFTEN

Tixotropisch, tropft nicht.

Nach der Aushärtung (95 Shore A) sehr hart

Hochpräzise

Kaum spürbar für den Patienten, der natürlich zubeißt

Formstabil im Verlauf der Zeit und bei der Desinfektion

Schnelle Aushärtung, Verbleib in der Mundhöhle < 60 s

Nach der Aushärtung zur Prüfung erneut positionierbar

Leichte Endbearbeitung Die Feinbearbeitung nach der Aushärtung kann mit einer Klinge oder Fräse erfolgen

### ANWENDUNGSGEBIETE

Okklusallabdrücke mit allen Techniken

Messschlüssel für mittlere, vorstehende und seitlich verschobene Zahnstellungen

Messschlüssel für gnatologische Untersuchungen

Abdrücke für die Diagnose von Schädel-Unterkiefer-Fehlstellungen

Okklusallabdrücke in der Kieferorthopädie

### ANWENDUNG

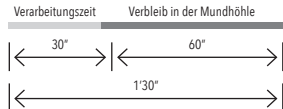
Vorbereitung der Vorrichtung:

Die Vorrichtung montieren wie in den Abbildungen veranschaulicht (1-2).

Achtung: Vergewissern Sie sich vor dem Anbringen der Mischspitze, dass die beiden Komponenten (Basis und Katalysator) gleichmäßig austreten, wenn man auf den Hebel des Dispensers einen leichten Druck ausübt, und dass nur eine kleine Menge ausgegeben wird (3). Anschließend die Mischspitze und eventuell einen intraoralen Tupfer auf die Kartusche stecken (4).

Proclinc Bite registration nach der gewünschten Technik aufbringen (okklusal oder vestibulär). Bei der okklusalen Technik fordert der Techniker nach dem direkten Aufbringen des Materials auf die Zähne den Patienten auf, zuzubeißen. Proclinc Bite registration ist thixotropisch, tropft daher nicht und gewährleistet eine komfortable Kontrolle.

### ZEITEN DER KLINISCHEN ANWENDUNG



**HINWEIS:** Bei anfälligen Patienten können Vinylpolysiloxane zu Irritationen und anderen allergischen Reaktionen führen.

**REINIGUNG UND DESINFEKTION DES ABRUCKS:** Nach reichlichem Abspülen unter fließendem Wasser kann der Abdruck sofort desinfiziert werden.

**REINIGUNG UND DESINFEKTION DER MISCHPISTOLE:** Die Mischpistole kann gereinigt, desinfiziert oder durch Eintauchen in eine flüssige Lösung oder durch einen Dampfautoklaven sterilisiert werden.

#### LAGERUNG

Der Abdruck kann wie andere herkömmliche Abdrücke und ohne besondere Vorkehrungen ins Labor versendet werden, da er gegen mechanische Beanspruchung resistent ist. Bei Umgebungstemperatur aufbewahren.

Bei korrekter Aufbewahrung zwischen 5° und 27° (41°-80°C F) wird der einwandfreie Zustand von Proclinc Bite registration für 36 Monate garantiert.

#### HINWEISE

- Das Aushärten von Polyvinylsiloxanen kann durch Berührung mit Latex-Handschuhen verhindert werden. Keine Latex-Handschuhe benutzen.

Hände sorgfältig waschen, um jede Art von Verunreinigung zu entfernen, oder Vinylhandschuhe tragen.

- Polyvinylsiloxane sind chemisch beständig - Flecken auf Kleidung vermeiden.

#### TECHNISCHE DATEN

Farbe	Lila
Mischungsverhältnis Basis / Katalysator	1:1
Verarbeitungszeit*	30 s.
Verbleib in der Mundhöhle	60 s.
Elastische Rückgewinnung	20 µm
Lineare Dimensionsabweichungen nach 24 Stunden	- 0,05%
Härte	95 Shore A

\*Die angegebenen Zeiten sind ab Mischbeginn berechnet bei 23°C (73°F). Höhere Temperaturen verkürzen, niedrigere Temperaturen verlängern diese Zeiten.

**WICHTIGE HINWEISE:** Eine mündlich, schriftlich oder mittels Vorführungen erfolgte Beratung hinsichtlich der Verwendung unserer Produkte gründet auf dem gegenwärtigen Stand der zahnärztlichen Technik und unserem Wissen. Es handelt sich hierbei um eine nicht verbindliche Information, auch hinsichtlich eventueller Rechte eines Dritten, die in keiner Weise den Benutzer davon befreit, persönlich die Eignung des Gerätes für die vorgesehene Anwendung zu überprüfen. Gebrauch und Anwendung durch den Benutzer erfolgen ohne jegliche Möglichkeit einer Kontrolle durch die Firma und liegen somit in der Verantwortung des Benutzers. Eine eventuelle Schadenshaftung beschränkt sich auf den Wert der von der Firma gelieferten und vom Benutzer verwendeten Ware. **NUR FÜR ZAHNÄRTLICHE ANWENDUNG**

Proclinc Bite registration is a vinylpolysiloxane (addition silicone) especially made for bite registration work in the surgery and laboratory.

This high precision silicone has a non-slumping nature for easy control and is imperceptible when the patient closed their mouth. After a very fast set the material has an extra rigid consistency, 95 Shore A (not flexible or brittle), which makes it easy to work with and trim.

### PROPERTIES

Thixotropic. It does not drip.

Very hard after setting (95 Shore A)

Extremely accurate

Unperceivable by the patient, who bites naturally

Dimensionally stable in time and under disinfection

Fast. Time in mouth <60 sec.

Can be repositioned for a check after setting

Easy finishing. It can be finished after setting with a cutting blade or bur.

### APPLICATIONS

Bite registrations with all techniques

Intermaxillary centric, protrusion or lateral registration keys

Registration keys for gnathological evaluations

Registrations for diagnostic evaluations of craniomandibular disorders

Orthodontic bite registrations

### INSTRUCTIONS FOR USE

Device preparation:

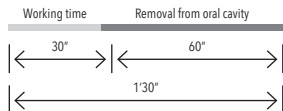
Assemble the device as shown in the drawings (1-2).

Warning: Before assembling the tip, ensure that the two components (base and catalyst) flow out evenly by applying a light pressure on the dispenser lever and extruding a small amount of material, which must be removed (3).

Subsequently, insert the mixing tip and, if required, the intraoral tip in the cartridge (4).

Apply Proclinc Bite registration according to the desired (occlusal or buccal) technique. If the occlusal technique is used, after extruding the material directly on the teeth, ask the patient to bite. Proclinc Bite registration is thixotropic; it does not drip, therefore facilitates control.

### TIMES FOR CLINICAL USE



**WARNING:** In sensitive subjects, vinyl polysiloxanes may cause irritation or other allergic reactions.

#### **CLEANING AND DISINFECTING THE IMPRESSION**

After rinsing well under running water, the impression can be immediately disinfected.

#### **CLEANING AND DISINFECTING THE DISPENSER**

The dispenser can be cleaned, disinfected, and sterilised by immersion in liquid or in a steam autoclave.

#### **STORAGE**

The registration can be sent to the laboratory like a normal impression, without special precautions, provided that it is protected from mechanical stresses. Store at room temperature.

Proclinc Bite registration is guaranteed for 36 months if properly stored at temperatures from 5 to 27°C.

#### **WARNINGS**

- Contact with latex gloves may prevent vinylpolysiloxane from setting. Avoid direct or indirect contact with latex gloves. Instead, wash your hands well to eliminate all traces of impurities or use vinyl gloves.
- Vinylpolysiloxane are chemically resistant, so be careful not to stain your clothing.

#### **TECHNICAL DATA**

Colour	Lilac
Base/catalyst mixing ratio	1:1
Working time *	30 sec.
Time in mouth	60 sec
Detail reproduction	20 µm
Linear dimensional variation after 24h	- 0,05%
Hardness	95 Shore A

\*These times are intended from the beginning of mixing at 23°C (73°F).

Higher temperatures shorten, lower temperatures prolong these setting times.

**IMPORTANT REMARKS:** Consulting services on the use of our products, provided in any form, be that verbal, written or through demonstrations, are based upon the current state of dentistry and of our know-how. They are to be considered as non-binding information, also in relation to possible third party claims, and do not exonerate the user from personally checking whether the product is suitable for the planned use. Use and application by the user take place under no possible control by the Company, and are therefore under the user's responsibility. Possible liability for damages is limited to the value of goods supplied by the Company and utilized by the user.

**FOR DENTAL USE ONLY**

Proclinic Bite registration es un vinilo polysiloxano, realizado especialmente para el registro de mordida. Tixotrópico, de alta precisión y con tiempos de fraguado rápidos, Proclinic Bite registration es un material estable dimensionalmente, y con una dureza final muy alta: 95 Shore A. Su opacidad, su color y su dureza garantizan al utilizador la máxima facilidad de control y un empleo eficaz.

### CARACTERÍSTICAS

Tixotrópico, no se desploma.

Muy duro una vez endurecido (95 Shore A)

Extremadamente preciso

Imperceptible para el paciente, ocluye de forma natural

Estable dimensionalmente en el tiempo y en la desinfección

Breve tiempo de permanencia en la cavidad oral < 60 seg.

Puede volver a colocarse para comprobarlo tras el endurecimiento

Fácil de pulir. Tras su endurecimiento, puede pulirse con una hoja cortante o fresa.

### APLICACIONES

Registros oclusales con todas las técnicas

Claves de registros intermaxilares en céntrica, en protusiva y en lateralidad

Claves de registros para exámenes gnatólogicos

Registros para exámenes diagnósticos de los trastornos craneo-mandibulares

Registros oclusales ortodónticos

### INSTRUCCIONES DE USO

Preparación del dispositivo:

Montar el dispositivo según las indicaciones de los dibujos (1-2).

Advertencia: Antes de montar la punta, asegúrese de que ambos componentes (base y catalizador) sobresalen de manera uniforme ejerciendo una ligera presión sobre la palanca del dosificador y extruyendo una pequeña cantidad de material que deberá retirar (3).

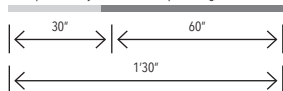
Posteriormente introduzca la punta mezcladora en el cartucho y la punta intraoral (4).

Aplice Proclinic Bite registration mediante la técnica que prefiera (oclusiva o vestibular). En el caso de la técnica oclusiva, tras extrudir el material directamente sobre los dientes, el operador invitará al paciente a la oclusión. Proclinic Bite registration es tixotrópico por tanto no se desploma, lo que facilita su control.

### TIEMPOS DE USO CLÍNICO

Tiempo de trabajo

Tiempo de fraguado



**ADVERTENCIA:** En los sujetos sensibles a los vinil polisiloxanos, éstos pueden provocar irritaciones u otras reacciones alérgicas.

**DETERSIÓN Y DESINFECCIÓN DE LA IMPRESIÓN:** La impresión, después de haber sido enjuagada bajo abundante agua corriente, puede desinfectarse inmediatamente.

**DETERSIÓN Y DESINFECCIÓN DE LA PISTOLA:** La pistola puede ser limpiada, desinfectada o esterilizada mediante inmersión en una solución líquida o en autoclave a vapor.

### ALMACENAMIENTO

El registro puede enviarse al laboratorio como un molde normal, sin precauciones especiales, ya que está protegido frente a esfuerzos mecánicos. Consérvese a temperatura ambiente.

Se garantiza la conservación de Proclinic Bite registration durante un periodo de 36 meses si se mantiene entre 5 °C y 27 °C (41-80 °F).

### ADVERTENCIAS

- El endurecimiento de las polivinilsiloxanas puede ser inhibido por el contacto con los guantes en goma. Evite el contacto directo o indirecto del guante en látex.

Se aconseja el lavado cuidadoso de las manos con la finalidad de eliminar todo resto de contaminación o la utilización de guantes en vinilo.

- Las polivinilsiloxanas son químicamente resistentes, por lo tanto evite manchar camisas y vestidos.

### CARACTERÍSTICAS TÉCNICAS

Color	Lila
Relación base:catalizador	1:1
Tiempo de trabajo*	30 seg.
Permanencia en la cavidad oral	60 seg.
Reproducción de los detalles	20 µm
Variación de las dimensiones a las 24 h	- 0,05%
Dureza	95 Shore A

\*Los tiempos antes mencionados se entienden desde el inicio de la mezcla a 23°C (73°F). Temperaturas más alta acortan estos tiempos, a la vez que temperaturas más bajas los alargan.

**CONSIDERACIONES IMPORTANTES:** El asesoramiento proporcionado verbalmente, por escrito o mediante demostraciones acerca del uso de nuestros productos, se basa en el estado actual de la técnica odontológica y de nuestro know-how. Dicho asesoramiento debe entenderse como información no vinculante, tampoco con relación a eventuales derechos de terceros y no exime al usuario del deber de comprobar personalmente si el producto es idóneo para la aplicación prevista. El uso y la aplicación por parte del usuario tienen lugar sin posibilidad de control por parte de la Empresa por lo que son responsabilidad del usuario. Una eventual responsabilidad por daños se limita al valor de la mercancía suministrada por la Empresa y usada por el usuario.

**SOLO PARA EL USO DENTAL**



Vinylpolysiloxane à (Silicone par addition), spécialement conçu pour les enregistrements d'occlusion. Thixotrope, de grande précision, et à temps de prise rapide, Proclinc Bite registration est un matériau stable de dureté finale très élevée: 95 Shore A. Son opacité, sa couleur, et sa dureté, apportent à l'utilisateur toutes les facilités pour un contrôle et une exploitation efficaces.

## CARACTÉRISTIQUES

Tyxotropique, il ne coule pas.

Il est beaucoup plus après le durcissement (95 Shore A)

Extrêmement précis

Imperceptible pour le patient qui occlut de la manière la plus naturelle

Stable dimensionnellement dans le temps et à la désinfection.

Rapide, temps de permanence dans le creux oral < 60 sec.

Repositionnable pour un contrôle après le durcissement

Facile à finir. Après durcissement, il peut être fini à l'aide d'une lame tranchante ou d'une fraise

## DOMAINES D'UTILISATION

Enregistrements occlusaux avec toutes les techniques

Clés de régulation de nature intermaxillaire, central, protrusive ou de latéralité

Clés de régulation pour des évaluations gnathologiques

Régulations pour évaluations diagnostiques des troubles crâniennes-mandibulaires

Régulations occlusales orthodontiques

## MODE D'EMPLOI

Préparation du dispositif:

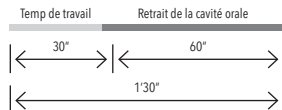
Monter le dispositif comme illustré sur le schéma (1-2).

Attention : avant le montage de l'embout, vérifier que les deux composantes (base et le catalyseur) sortent uniformément en exerçant une légère pression sur le levier du distributeur et en boudinant une petite quantité de matériel qui doit être ôté (3).

Ensuite, insérer l'embout mélangeur sur la cartouche et le tip intraoral si applicable (4).

Appliquer Proclinc Bite registration selon la technique désirée (occlusale ou vestibulaire). En cas de technique occlusale, après avoir boudiné le matériel directement sur les dents, veuillez inviter le patient à effectuer l'occlusion. Proclinc Bite registration est tyxotropique et ne coule pas, ce qui rend le contrôle plus facile.

## TEMPS DE UTILISATION CLINIQUE



Temp de travail Retrait de la cavité orale 30" 60" 1' 30"

**MISE EN GARDE:** Sur des sujets sensibles, les vinyls polysiloxanes peuvent provoquer des irritations ou autres réactions allergiques.

**NETTOYAGE ET DÉSINFECTION DE L'EMPREINTE:** L'empreinte peut être désinfectée immédiatement, après l'avoir rincée abondamment sous l'eau courante.

**NETTOYAGE ET DÉSINFECTION DU DISTRIBUTEUR:** Le distributeur peut être nettoyé, désinfecté ou stérilisé par immersion dans une solution liquide ou en autoclave à vapeur.

### STOCKAGE

La régulation peut être envoyée au laboratoire comme une normale empreinte, sans précautions particulières, pourvu qu'elle soit protégée de toute contrainte mécanique. Conserver à température ambiante.

Proclinic Bite registration est garantie pour une période de 36 mois si conservé correctement à une température comprise entre 5° et 27°C (41°-80°F).

### PRÉCAUTIONS D'EMPLOI

- Le durcissement des polyvinylsiloxanes peut être inhibé au contact de gants en latex. Eviter le contact direct ou indirect du gant en latex. Nous conseillons un lavage soigné des mains afin d'éliminer toute trace de substance polluante ou l'utilisation de gants en vinyle.
- Les polyvinylsiloxanes étant chimiquement résistants, il vaut mieux éviter de tâcher chemises et vêtements.

### CARACTERISTIQUES TECHNIQUES

Couleur	Lila
Rapport de mélange de base: catalyseur	1:1
Temps de travail*	30 sec.
Permanence dans la cavité orale	60 sec
Reproduction des détails	20 µm
Variation dimensionnelle linéaire après 24 heures	- 0,05%
Dureté	95 Shore A

\*Les temps mentionnés s'entendent dès le début du mélange à 23°C - 73°F. Des températures plus élevées réduisent les temps, températures plus basses les prolongent.

**OBSERVATIONS IMPORTANTES:** Les indications fournies de manière verbale, par écrit ou à travers des démonstrations portant sur l'utilisation de nos produits se basent sur l'état actuel de la technique odontologique et sur notre savoir-faire. Elles doivent être considérées comme des informations fournies sans engagement, même en ce qui concerne les éventuels droits des tiers, et n'exonèrent pas l'utilisateur de l'obligation de contrôler personnellement si le produit est adéquat pour l'application qui a été prévue. L'utilisation et l'application de la part de l'utilisateur se font sans possibilité de contrôle de la part de la firme et, par conséquent, celles-ci sont placées sous la responsabilité de l'utilisateur. Une éventuelle responsabilité naissant de dommages est limitée à la valeur de la marchandise fournie par la firme et employée par l'utilisateur. **POUR L'USAGE DENTAIRE SEULEMENT**

Proclinc Bite registration è un vinilpolisilossano realizzato appositamente per la registrazione oclusale. È isotropico, di grande precisione e con tempi di presa rapidi. Proclinc Bite registration è un materiale stabile, di elevatissima durezza finale: 95 Shore A. La sua opacità, il suo colore e la sua durezza garantiscono all'utilizzatore la massima facilità di controllo ed un impiego efficace.

### CARATTERISTICHE

Tissotropico, non cola.

Molto duro dopo indurimento (95 Shore A).

Estremamente preciso.

Impercettibile per il paziente che occlude in modo naturale.

Stabile dimensionalmente nel tempo e alla disinfezione.

Rapido, tempo di permanenza nel cavo orale < 60 sec.

Riposizionabile per verifica dopo indurimento.

Facile da rifinire. Dopo indurimento può essere rifinito con una lama tagliente o fresa.

### IMPIEGO

Registrazioni oclusali con tutte le tecniche.

Chiavi di registrazione intermascellari di centrica, di protusiva o di lateralità.

Chiavi di registrazione per valutazioni gnatologiche.

Registrazioni per valutazioni diagnostiche dei disordini cranio-mandibolari.

Registrazioni oclusali ortodontiche.

### MODO D'USO

Preparazione del dispositivo:

Montare il dispositivo come illustrato nei disegni (1-2).

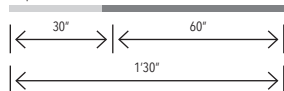
Attenzione: prima del montaggio del puntale, accertarsi che i due componenti (base e catalizzatore) escano uniformemente esercitando una leggera pressione sulla leva del dispenser ed estraendo una piccola quantità di materiale che deve essere rimossa (3).

Successivamente inserire il puntale miscelatore sulla cartuccia e l'eventuale tip intraorale (4).

Applicare Proclinc Bite registration secondo la tecnica desiderata (occlusale o vestibolare). Nel caso di tecnica oclusale, dopo aver estruso il materiale direttamente sui denti, l'operatore inviterà il paziente ad occludere. Proclinc Bite registration è isotropico quindi non cola e ne facilita il controllo.

### TEMPI DI UTILIZZO CLINICO

Tempo di lavorazione      Rimozione dal cavo orale



**AVVERTENZA:** In soggetti sensibili i vinilpolisilossani possono provocare irritazioni o altre reazioni allergiche.

#### **DETERSIONE E DISINFEZIONE DELL'IMPRONTA**

Dopo essere stata abbondantemente risciacquata sotto acqua corrente, l'impronta può essere immediatamente disinfettata.

#### **DETERSIONE E DISINFEZIONE DEL DISPENSER**

Il dispenser può essere deterso, disinfettato o sterilizzato per immersione in soluzione liquida o in autoclave a vapore.

#### **STOCCAGGIO E GARANZIA**

La registrazione può essere inviata al laboratorio come una normale impronta, senza particolari precauzioni, purché protetta da sollecitazioni meccaniche. Conservare a temperatura ambiente.

Proclincic Bite registration è garantito per un periodo di 36 mesi se conservato correttamente tra 5° e 27°C (41°-80°F).

#### **AVVERTENZE**

- L'indurimento dei vinilpolisilossani è inibito dal contatto con i guanti in lattice. Evitare il contatto diretto o indiretto del guanto in lattice. Si consiglia il lavaggio accurato delle mani al fine di eliminare ogni traccia inquinante o l'uso di guanti in vinile.
- I vinilpolisilossani sono chimicamente resistenti, evitare pertanto di macchiare camici e vestiti.

#### **DATI TECNICI**

Colore	Lilla
Rapporto di miscelazione base:catalizzatore	1:1
Tempo di lavorazione*	30"
Permanenza nel cavo orale	60"
Riproduzione dei dettagli	20 µm
Variazione dimensionale lineare dopo 24 ore	- 0,05%
Durezza	95 Shore A

\*I tempi menzionati sono intesi dall'inizio della miscelazione a 23°C - 73°F. Temperature più elevate riducono i tempi, temperature più basse li allungano

**OSSERVAZIONI IMPORTANTI:** La consulenza rilasciata verbalmente, per iscritto o attraverso dimostrazioni, sull'uso dei nostri prodotti, si basa sullo stato attuale della tecnica odontoiatrica e del nostro know-how. Essa è da considerarsi come un'informazione non impegnativa, anche in relazione ad eventuali diritti di terzi, e non esime l'operatore professionale da controllare personalmente se il prodotto è idoneo all'applicazione prevista. L'utilizzo e l'applicazione da parte dell'operatore professionale avviene senza possibilità di controllo da parte dell'Azienda e pertanto sottostanno alla responsabilità dell'operatore professionale. Un'eventuale responsabilità di danni si limita al valore della merce fornita dall'Azienda e utilizzata dall'operatore professionale.

**SOLO PER USO DENTALE**

Proclinic Bite registration – masa poliwinylsiloksanowa do wykonywania tzw. kęśka zwarciovogo. Charakteryzuje się stabilnością i twardością końcową 95 Shore' A.

Przeznaczona do ustalania maksymalnego zaguzkowania zębów, ustalania centralnego ułożenia żuchwy w stosunku do szczęki, równoczesnych wycisków szczęki i żuchwy.

Proclinic Bite registration to masa tiksotropowa, szybkowiążąca i bardzo precyzyjna.

## WŁAŚCIWOŚCI

Tiksotropowy, nie przylepia się.

Wyjątkowo twardy po związaniu (95 Shore' A)

Wyjątkowo precyzyjny

Niewyczuwalny dla pacjenta, przylega w naturalny sposób

Zachowuje stabilność rozmiarów w czasie i po dezynfekcji.

Krótki czas pozostawania w jamie ustnej < 60 sek.

Może zostać powtórnie nałożony po związaniu dla sprawdzenia poprawności odwzorowania łatwy w obróbce. Po związaniu może być obrabiany przy pomocy pilnika lub frezu

## ZASTOSOWANIE

Pobieranie kęsków zwarciovych różnymi technikami

Pobieranie kęsków zwarciovych w celu wykonania badania gnatologicznego

Wyciski w celu przeprowadzenia badań diagnostycznych zmian szczękowo-żuchwowych

Pomiary ortodontyczne zgryzu

## INSTRUKCJA ZASTOSOWANIA

Przygotowanie podajnika (pistoletu):

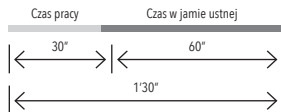
Zamontować urządzenie zgodnie z załączoną ilustracją (1-2).

Uwaga: przed zamontowaniem nasadki, upewnić się, że dwa komponenty masy (baza i katalizator) wychodzą równomiernie: lekko docisnąć dźwignię pistoletu i wycisnąć niewielką ilość masy, którą należy usunąć (3).

Następnie na naboju (kartridżu) umieścić końcówkę mieszającą i w razie potrzeby tzw. bite tips (4).

Następnie zaaplikować masę Proclinic Bite registration zgodnie z wybraną techniką (zgryzu lub przedSIONKOWĄ). W przypadku techniki zgryzu, po rozprowadzeniu materiału bezpośrednio na zębach, pacjent zagryza masę. Proclinic Bite registration charakteryzuje się tiksotropowością w związku z tym nie przykleja się i nie spływa z zębów.

## CZAS STOSOWANIA KLINICZNEGO



**OSTRZEŻENIE:** u osób wrażliwych poliwinylsiloksan może wywołać podrażnienia i inne reakcje alergiczne.

#### **MYCIE I DEZYNFEKCJA KĘSKA ZWARCIOWEGO**

Po dokładnym wypłukaniu pod bieżącą wodą wycisk może być natychmiast dezynfekowany.

#### **MYCIE I DEZYNFEKCJA PODAJNIKA (PISTOLETU)**

Pistolet można czyścić, dezynfekować lub sterylizować poprzez zanurzenie go w odpowiednim płynie lub w autoklawie parowym.

#### **PRZECHOWYWANIE**

Kęsek zwarciový może zostać przesłany do laboratorium, bez szczególnych środków ostrożności, pod warunkiem, że będzie chroniony od wstrząsów mechanicznych. Przechowywać w temperaturze otoczenia. Okres przydatności Proclinic Bite registration wynosi 36 miesięcy, jeżeli produkt jest przechowywany poprawnie w temperaturze pomiędzy 5° i 27°C (41°-80°F).

#### **ZALECENIA**

Wiązanie poliwinylsiloksanów może być utrudnione na skutek kontaktu z rękawiczkami lateksowymi lub z adrenaliną. Zaleca się używanie rękawiczek z winylu i dokładne mycie rąk.

Zabrudzenia powstałe w czasie pracy z poliwinylsiloksanami są niespierzalne. Należy więc uważać aby nie zaplać fartuchów i ubrań.

#### **DATE TECHNICZNE**

Kolor	jasnofioletowy
Proporcje mieszania	1:1
Czas pracy*	30 seg.
Czas w jamie ustnej	60 seg.
Odtwarzanie detali	20 µm
Zmiana wymiarów liniowych po 24 godz.	- 0,05%
Twardość końcowa	95 Shore A

\*Powyższe parametry odnoszą się do temperatury 23°C-73°F. Wyższe temperatury skracają czas wiązania, temperatury niższe wydłużają go.

**WAŻNE UWAGI:** Instrukcje słowne, pisemne oraz prezentacje dotyczące użytkowania naszych wyrobów są oparte na aktualnym stanie techniki stomatologicznej i naszej technologii. Należy traktować je – również ze względu na ewentualne uprawnienia osób trzecich - jako informacje niezobowiązujące i pamiętać, że nie zwalniają one użytkownika od osobistego sprawdzenia, czy produkt nadaje się do określonego przeznaczenia. Jego użytkowanie i zastosowanie odbywa się bez możliwości kontroli ze strony Firmy i w związku z tym odpowiedzialność spada na użytkownika. Ewentualna odpowiedzialność za szkody ogranicza się do wartości towaru dostarczonego przez Firmę i wykorzystanego przez użytkownika

**TYLKO DO UŻYTKU W STOMATOLOGII**

Proclinc Bite registration é um vinilpolisiloxano idealizado especificamente para o registo de oclusão. Tixotrópico, de grande precisão, e com tempos de pressa rápidos. Proclinc Bite registration é um material estável, com, uma altíssima dureza final: 95 Shore A. A sua opacidade, a sua cor e a sua dureza garantem ao usuário a máxima facilidade de controlo e um emprego eficaz.

## CARACTERÍSTICAS

Tixotrópico, não escorre.

Muito duro após o endurecimento (95 Shore A)

De extrema precisão

Imperceptível para o paciente que fecha a boca de modo natural

Dimensionalmente estável no tempo e durante a desinfecção.

Rápido, tempo de permanência na cavidade oral menor de 60 segundos.

Pode ser reposicionado para verificação após o endurecimento

Fácil de dar acabamento. Após o endurecimento pode ser acabado com uma lâmina cortante ou uma fresa.

## EMPREGO

Registro oclusal com todas as técnicas

Chave de oclusão para registro da relação intermaxilar em cêntrica, em protrusão ou em lateralidade.

Chave de oclusão para registro para avaliações oclusais.

Registro para avaliações diagnósticas dos distúrbios crânio-mandibulares.

Registros oclusais ortodônticos.

## INSTRUÇÕES DE USO

Preparo do dispositivo

Montar o dispositivo como mostrado nas figuras (1-2).

Atenção: Antes da montagem da ponta, assegure-se de que os dois componentes (base e catalisador) saiam uniformemente, exercitando uma leve pressão no dosador e fazendo sair uma pequena quantidade que deve ser removida (3).

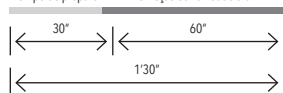
Em seguida inserir a ponta misturadora no cartucho e a eventual ponta intra-oral (4).

Aplicar Proclinc Bite registration de acordo com a técnica desejada (oclusal ou vestibular). No caso de técnica oclusal, após ter aplicado o material diretamente sobre os dentes, o operador solicitará ao paciente para fechar a boca. Proclinc Bite registration é tixotrópico e, portanto não escorre, o que facilita o controle da aplicação.

## TEMPOS DE USO CLÍNICO

Tempo de preparo

Remoção da cavidade oral



**AVISO:** Em sujeitos sensíveis os polivinilsiloxanos podem provocar irritações ou outras reacções alérgicas.

### **LAVAGEM E DESINFECÇÃO DO MOLDE**

Depois de ter sido abundantemente passada por água corrente, o molde pode ser imediatamente desinfectado.

### **LIMPEZA E DESINFECÇÃO DO MISTURADOR**

O misturador pode ser limpo, desinfectado ou esterilizado através da imersão numa solução líquida ou aparelho de lavagem a vapor.

### **ESTOCAGEM**

O registo pode ser enviado ao laboratório como uma normal impressão, sem precauções especiais, contanto que esteja protegido contra solicitações mecânicas. Conservar à temperatura ambiente.

Proclinc Bite registration é garantido por um período de 36 meses se conservado corretamente entre 5° e 27°C (41°-80°F).

### **ADVERTÊNCIAS**

- A presa dos polivinilsiloxanos pode ser inibido pelo contacto com as luvas em látex. Evitar o contacto directo da luva em látex com os fios de retracção ou com as preparações. Aconselha-se uma boa lavagem das mãos para eliminar todos os vestígios poluentes ou o uso de luvas em vinil.
- Os polivinilsiloxanos são quimicamente resistentes, portanto evitar manchar batas e roupas.

### **DADOS TÉCNICOS**

Cor	Lila
Relação de mistura base: catalisador	1:1
Tempo de preparo*	30 seg.
Permanência na cavidade oral	60 seg.
Reprodução dos detalhes	20 µm
Varição dimensional linear após 24 horas	- 0,05%
Dureza	95 Shore A

\*Os tempos mencionados são entendidos do início da mistura a 23°C - 73°F. Temperaturas mais elevadas reduzem os tempos, temperaturas mais baixas os aumentam.

**OBSERVAÇÕES IMPORTANTES:** A consultadoria transmitida verbalmente, por escrito ou através de demonstrações, sobre o uso dos nossos produtos, baseia-se no estado actual da técnica odontológica e do nosso know-how. Esta deve ser considerada como uma informação não taxativa, mesmo relativamente a eventuais a direitos de terceiros e não isenta o utente de verificar pessoalmente se o produto é idóneo para a aplicação prevista. A utilização e a aplicação da parte do utente, é efectuada sem possibilidade de controlo da parte de Empresa e portanto são da exclusiva responsabilidade do utente. Uma eventual responsabilidade por danos, limita-se ao valor da mercadoria fornecida pela Empresa e utilizada pelo utente.

**SOMENTE PARA USO DENTÁRIA**



**notes**

---

---

---

---

---

---

---

---

---

---

---

## notes

---

---

---

---

---

---

---

---

---

---

---

---

---



- DE** Gebrauchsanweisung
- EN** Instructions for use
- ES** Instrucciones de uso
- FR** Mode d'emploi
- IT** Istruzioni per l'uso
- PL** Instrukcja postępowania
- PT** Instruções de uso



**CHL MEDICAL SOLUTIONS, SRL**  
Via Cavallotti, 15  
20121 Milano (Italia)

More information available at:  
[www.proclinic.products.com](http://www.proclinic.products.com)



Last Update: 2015/07