


FKG
swiss endo

ROOTER®

X3000





ALTA VELOCIDAD HASTA 3000 RPM

La máxima velocidad del mercado en un motor de endodencia inalámbrico. Precisión y control al alcance de tu mano. Su intensa potencia, unida a un torque de salida preciso y estable, permite obtener una preparación eficiente del conducto radicular. Su suave rotación genera menos ruido y más comodidad para tus pacientes.



PROGRAMAS FK G PRECONFIGURADOS

Su adaptabilidad refleja la esencia del Rooter® X3000, empezando por los cuatro programas de FK G que vienen preconfigurados: XP-endo® Treatment, XP-endo® Retreatment, RACE® EVO y R-Motion®. De este modo, permite ahorrar tiempo a los endodocistas, que pueden confiar en las recomendaciones predefinidas del fabricante para cada tipo de lima.



MÁS DE 60 OPCIONES DE VELOCIDAD
MÚLTIPLES FUNCIONES APICALES
10 MEMORIAS DISPONIBLES
4 MOVIMIENTOS DISPONIBLES CW / CCW / REC / ATR
FUNCIÓN AUTO START/STOP

LIBERTAD DE CONFIGURACIÓN PARA EL USUARIO

El motor de endodencia dispone de 10 memorias programables por el usuario para todos los modos (EAL, CW, CCW, REC o ATR), lo que convierte al Rooter® X3000 en un motor magníficamente adaptable para ahorrar tiempo y aumentar la eficiencia de los tratamientos endodónticos. Además posee una pantalla ajustable para usuarios zurdos y diestros.

ÁNGULOS RECIPROCANTES AJUSTABLES

DOS MODOS DISPONIBLES: REC + ATR

Con un intervalo de 10° y un rango de ajuste desde 20° hasta 400°, el preciso ángulo de rotación reduce el riesgo de fractura del instrumento y hace posible una mayor eficiencia de preparación del conducto radicular.

10°



MINI CABEZAL Y CUELLO FINO

9.7mm

8mm



360°

CABEZAL DE CONTRA-ÁNGULO EXTRAFINO

Su mini cabezal con un diámetro de 8 mm y una altura de menos de 10 mm ofrece una visión nítida durante el tratamiento. El contra-ángulo permite rotar 360°, garantizando un gran control y mayor manejabilidad.

LOCALIZADOR DE ÁPICES INTEGRADO

La determinación de la longitud de trabajo, de forma integrada, hace que el tratamiento endodóntico sea más seguro y eficiente. Gracias al localizador de ápice integrado, se puede verificar la ubicación real de la lima en el interior del conducto. El Rooter® X3000 se detiene automáticamente o gira en dirección inversa cuando la lima alcanza la longitud de trabajo apical para evitar una posible perforación. Las funciones de Auto Start y Auto Stop hacen que el motor arranque mientras la lima entra en el conducto o se detenga cuando sale.





ENDOMOTOR SIN ESCOBILLAS

El Rooter® X3000 cuenta con motor de endodancia sin escobillas más potente, preciso, suave e inteligente del mercado en la actualidad. Su intensa potencia, combinada con un torque de salida preciso y estable, contribuyen a la preparación eficiente del conducto radicular. Su suave rotación y bajo nivel de ruido contribuyen a que el tratamiento sea más cómodo para los pacientes.



CARGA INALÁMBRICA

Con el Rooter® X3000 y su capacidad de carga inalámbrica, no necesitarás preocuparte por el cable, lo que hará que tus movimientos sean más ágiles.



2000 mAh

BATERÍA DE LARGA DURACIÓN

El Rooter® X3000 cuenta con una de las baterías de litio más potentes del mercado para este tipo de motores inalámbricos, lo que prolonga su vida útil.

FUNCIONES APICALES

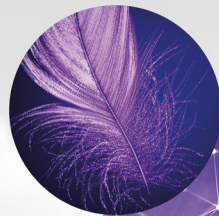
Para potenciar el control y la seguridad de los pacientes, el Rooter® X3000 dispone de 4 funciones apicales:

SLOW DOWN: El motor va reduciendo su velocidad hasta la velocidad final establecida, a medida que la punta de la lima se acerca a la longitud de trabajo previamente establecida.

STOP: El motor se detiene automáticamente cuando la lima alcanza longitud de trabajo y después se reinicia automáticamente cuando la lima se aleja de la misma.

REVERSE: El motor invierte automáticamente el sentido de giro cuando la lima alcanza la longitud de trabajo. Después, vuelve automáticamente al sentido de giro inicial cuando la lima se aleja de la longitud de trabajo.

OFF: Se desactiva la acción apical.



Contra-ángulo giratorio 360°



Programas FKG preconfigurados



Fácil carga inalámbrica



Contra-ángulo de 4.7:1



Batería de litio de 2000 mAh



Centro de gravedad frontal



Alta velocidad hasta 3000 rpm



Libertad de configuración

ROOTER® X3000

